

**Országos  
kompetenciamérés  
2018**



---

# **FIT-jelentés**

## **Telephelyi jelentés**

**6. évfolyam :: Általános iskola**

## **Újpesti Karinthy Frigyes Magyar-Angol Két Tanítási Nyelvű Általános Iskola**

1048 Budapest, Hajló utca 2-8.

OM azonosító: 203194

Telephely kódja: 001



EMBERI ERŐFORRÁSOK  
MINISZTERIUMA

**KTATÁSI HIVATAL**



Köznevelési Mérés  
Értékelési Osztály

**FIGYELEM! Kérjük, tartsa szem előtt, hogy a 2016/2017. tanévtől a képzési formák elnevezései megváltoztak. A jelentésben a hatályos köznevelési törvényben felsorolt képzési formák megnevezései szerepelnek: a korábbi szakközépiskola szakgimnáziumként, a korábbi szakiskola szakközépiskolaként, a korábbi speciális szakiskola szakiskolaként került feltüntetésre.**

## Létszám adatok

A telephely létszámadatai az általános iskolai képzéstípusban a 6. évfolyamon

Osztály neve	Tanulók száma						A jelentésben szereplők
	Összesen	SNI tanulók	Mentesült tanulók	BTMN tanulók	HHH tanulók	Jelentésre jogosult tanulók	
6.a	32	0	0	0	0	32	31
6.b	29	0	0	0	0	29	29
6.c	30	0	0	0	0	30	27
<b>Összesen</b>	<b>91</b>	<b>0</b>	<b>0</b>	<b>0</b>	<b>0</b>	<b>91</b>	<b>87</b>

A Tanulói háttérkérdőívre és a családháttér-indexre vonatkozó létszám adatok

Osztály neve	Tanulók száma		
	Jelentésre jogosultak	Tanulói kérdőívet kitöltötte	Van CSH-indexe
6.a	32	31	29
6.b	29	27	27
6.c	30	27	26
<b>Összesen</b>	<b>91</b>	<b>85</b>	<b>82</b>

A sajátos nevelési igényű vagy problémákkal küzdő tanulók adatai


Sajátos nevelési igény típusa	Tanulók száma	
	SNI/BTMN tanulók	Mentesültek a teszt megírása alól
Testi, érzékszervi vagy beszéd fogyatékos tanulók	0	0
Enyhe, középsúlyos vagy súlyos értelmi fogyatékos vagy autista tanulók	0	0
A megismerő funkciók vagy a viselkedés fejlődésének (organikus okra visszavezethető vagy vissza nem vezethető) tartós és súlyos rendellenességével küzdő tanulók	0	0
Beilleszkedési, tanulási vagy magatartási nehézségekkel küzdő tanulók	0	0
<b>Összesen</b>	<b>0</b>	<b>0</b>

A mentesülő tanulók adatai

A mentesség oka	Tanulók száma
SNI tanuló	0
Ideiglenes sérülés miatt mentesített tanuló	0
Nyelvi szempontból mentesíthető tanuló	0
<b>Összesen</b>	<b>0</b>

## A telephely jelentésre jogosult tanulóinak előző év végi matematikajegye

Osztály	Szerepel-e a jelentésben?	Előző év végi matematikajegy						Összesen
		-	1	2	3	4	5	
6.a	Jelentésben szereplők	0	0	0	3	10	18	31
	Jelentésben nem szereplők	0	0	0	1	0	0	1
6.b	Jelentésben szereplők	0	0	0	3	13	13	29
	Jelentésben nem szereplők	0	0	0	0	0	0	0
6.c	Jelentésben szereplők	0	0	0	1	14	12	27
	Jelentésben nem szereplők	0	0	0	0	0	3	3
<b>Összesen</b>	<b>Jelentésben szereplők</b>	<b>0</b>	<b>0</b>	<b>0</b>	<b>7</b>	<b>37</b>	<b>43</b>	<b>87</b>
	<b>Jelentésben nem szereplők</b>	<b>0</b>	<b>0</b>	<b>0</b>	<b>1</b>	<b>0</b>	<b>3</b>	<b>4</b>

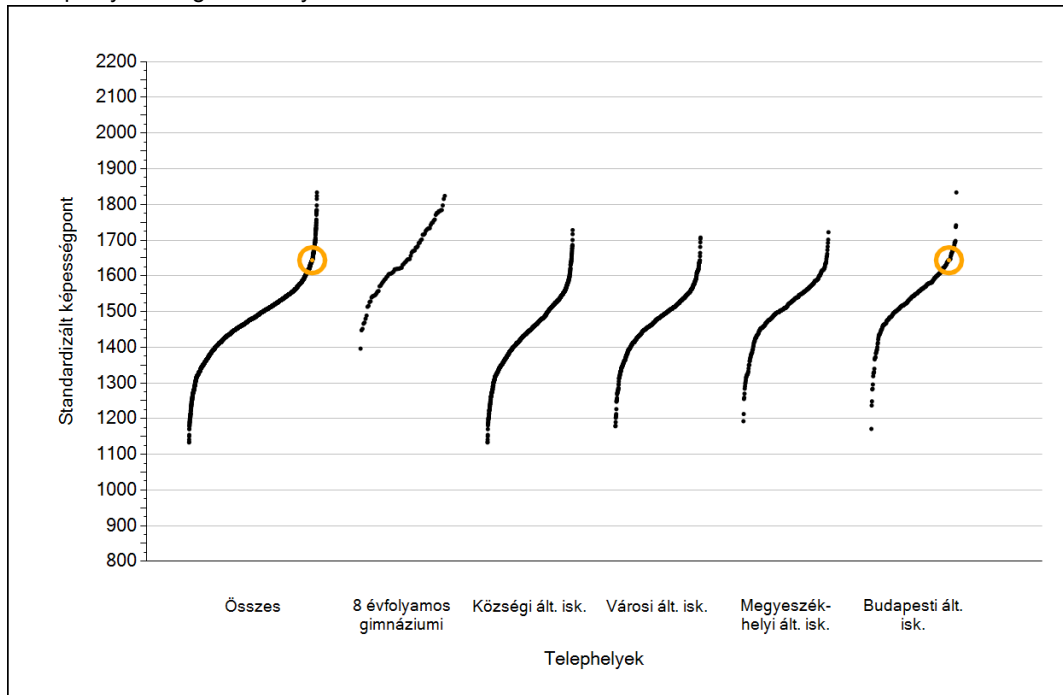


**Matematika**

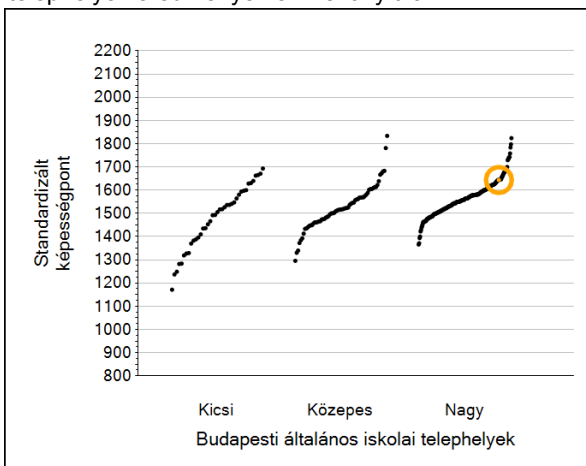
1a

# Átlageredmények

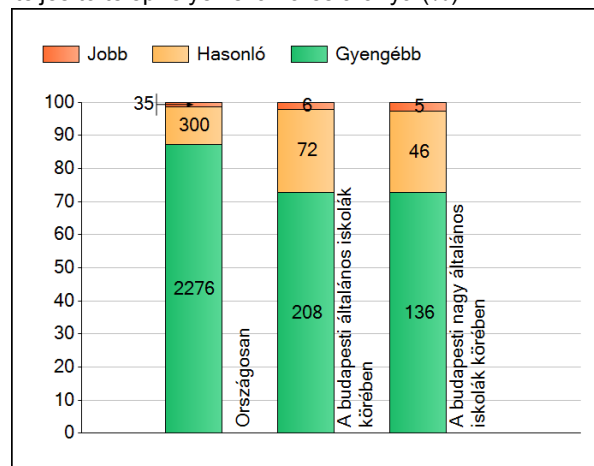
A telephelyek átlageredményeinek összehasonlítása



Az Önök eredményei a budapesti általános iskolai telephelyek eredményeihez viszonyítva



A szignifikánsan jobban, hasonlóan, illetve gyengébben teljesítő telephelyek száma és aránya (%)



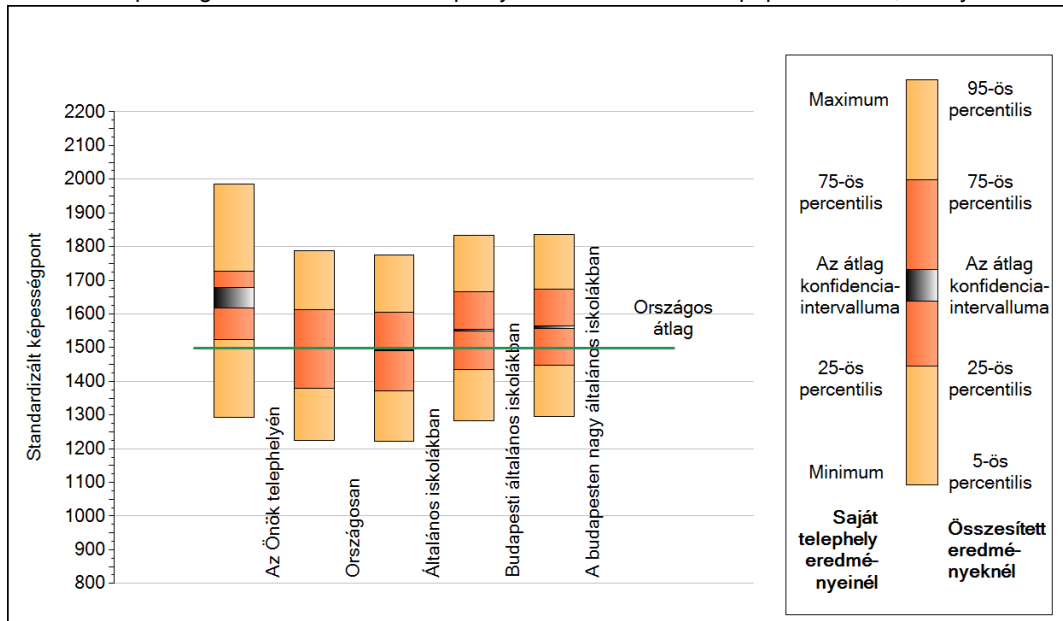
A tanulók átlageredménye és az átlag megbízhatósági tartománya (konfidencia-intervalluma)

<b>Az Önök telephelyén</b>	<b>1644 (1617;1679)</b>		
Országosan	1499 (1498;1499)		
8 évfolyamos gimnáziumokban	1653 (1649;1657)		
Ált. isk.	1492 (1491;1492)		
Községi ált. isk.	1446 (1444;1449)		
Városi ált. isk.	1480 (1478;1482)	Budapesti kis ált. isk.	1482 (1472;1492)
Megyeszékhelyi ált. isk.	1526 (1524;1529)	Budapesti közepes ált. isk.	1519 (1512;1525)
Budapesti ált. isk.	1552 (1549;1554)	Budapesti nagy ált. isk.	1561 (1558;1564)

1b

## A képességeloszlás néhány jellemzője

A tanulók képességeloszlása az Önök telephelyén és azokban a részpopulációkban, amelyekbe Önök is tartoznak

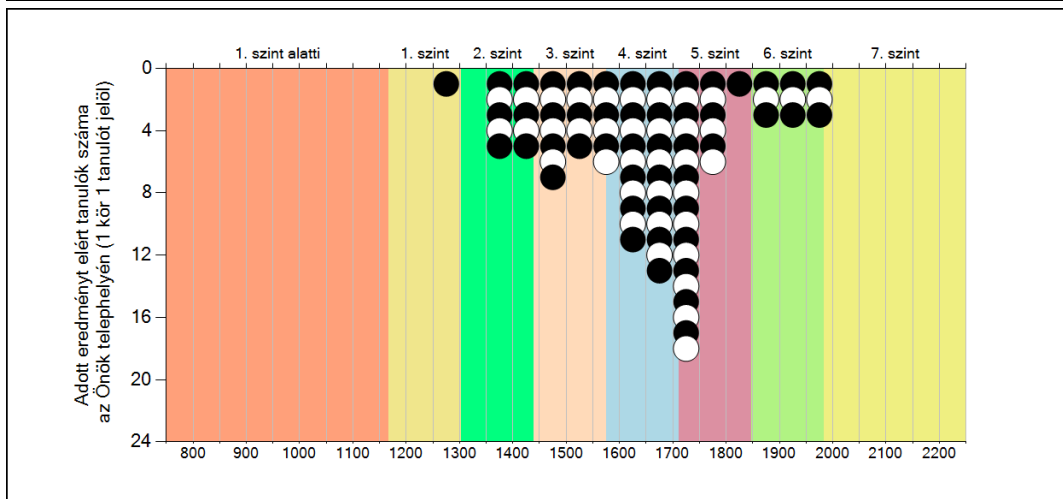
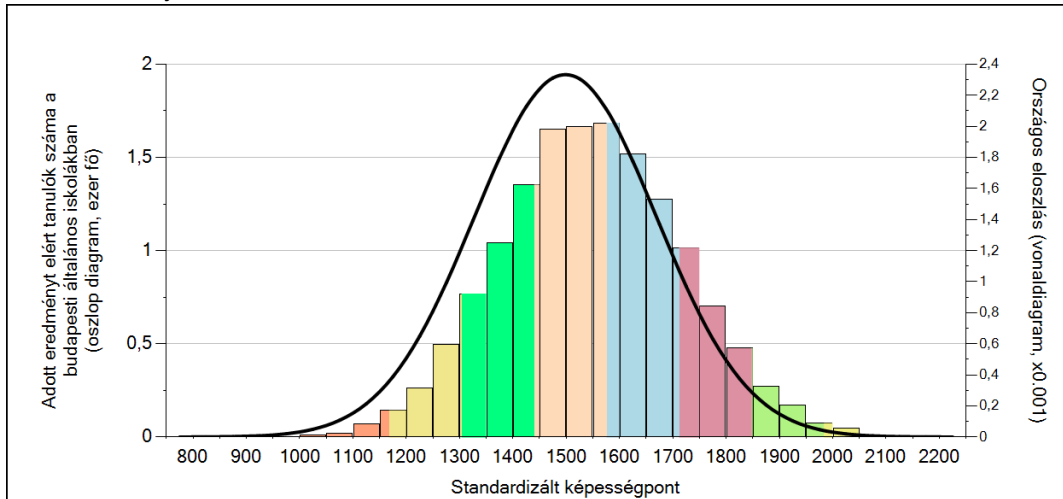


A tanulók képességeloszlása az egyes részpopulációkban

	Min. / 5-ös perc.	25-ös perc.	Átlag (konf. int.)	75-ös perc.	Max. / 95-ös perc.
<b>Az Önök telephelyén</b>	1293	1523	1644 (1617;1679)	1726	1985
Országosan	1225	1378	1499 (1498;1499)	1613	1787
Általános iskolákban	1222	1373	1492 (1491;1492)	1604	1776
Budapesti általános iskolákban	1283	1436	1552 (1549;1554)	1666	1832
A budapesten nagy általános iskolákban	1296	1448	1561 (1558;1564)	1673	1837

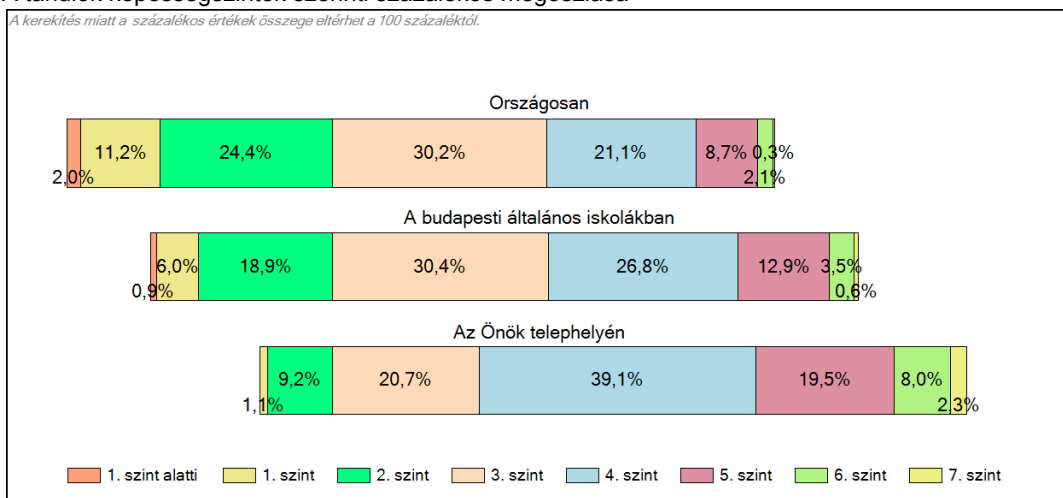
## 1c Képességeloszlás

Az országos eloszlás, valamint a tanulók eredményei a budapesti általános iskolákban és az Önök budapesti általános iskolájában



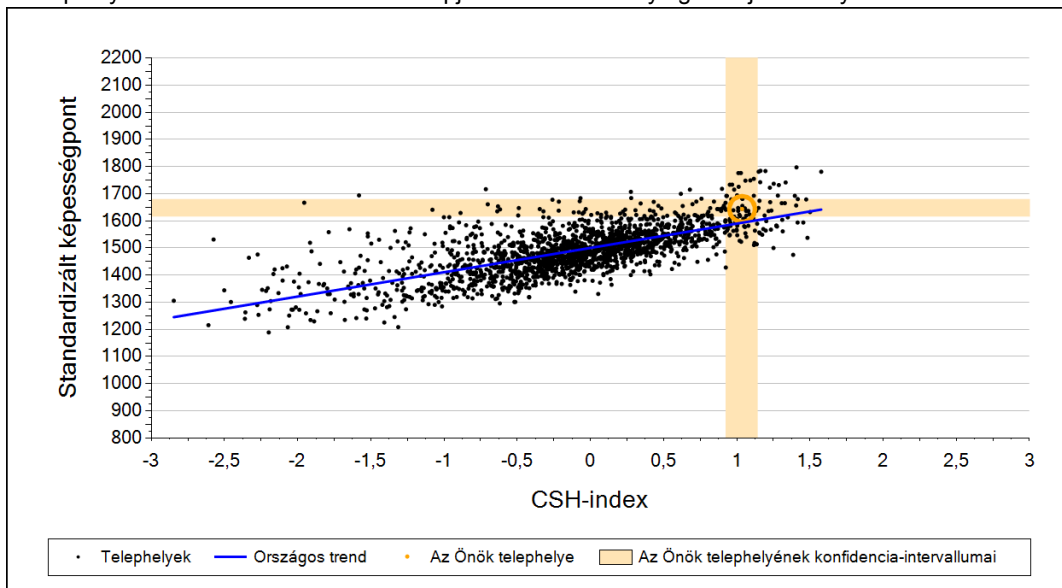
### A tanulók képességszintek szerinti százalékos megoszlása

*A kerékkés miatt a százalékos értékek összege eltérhet a 100 százaléktól.*

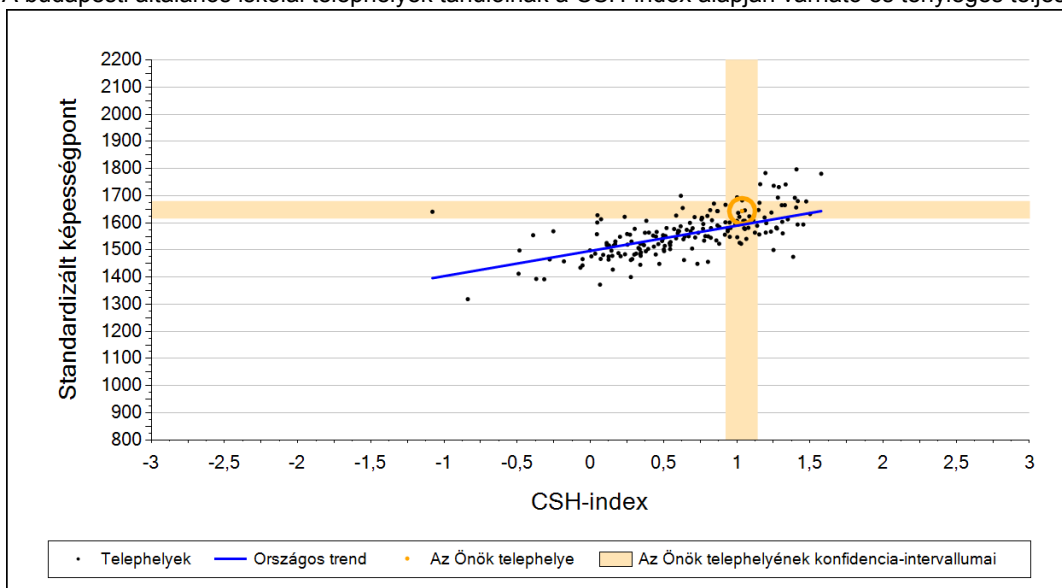


## 2a Átlageredmény a CSH-index tükrében\*

A telephelyek tanulóinak a CSH-index alapján várható és tényleges teljesítménye



A budapesti általános iskolai telephelyek tanulóinak a CSH-index alapján várható és tényleges teljesítménye



Telephelyeik eredménye a regressziós becslés alapján várható eredmény tükrében

Telephelyük tényleges eredménye	1644	(1617;1679)
Várható eredmény az összes telephelyre illesztett regressziós egyenes alapján	1593	(a tényleges eredmény ennél szignifikánsan jobb)
Várható eredmény a budapesti általános iskolai telephelyekre illesztett regressziós egyenes alapján	1593	(a tényleges eredmény ennél szignifikánsan jobb)

A CSH-index átlagértéke és az átlag megbízhatósági tartománya

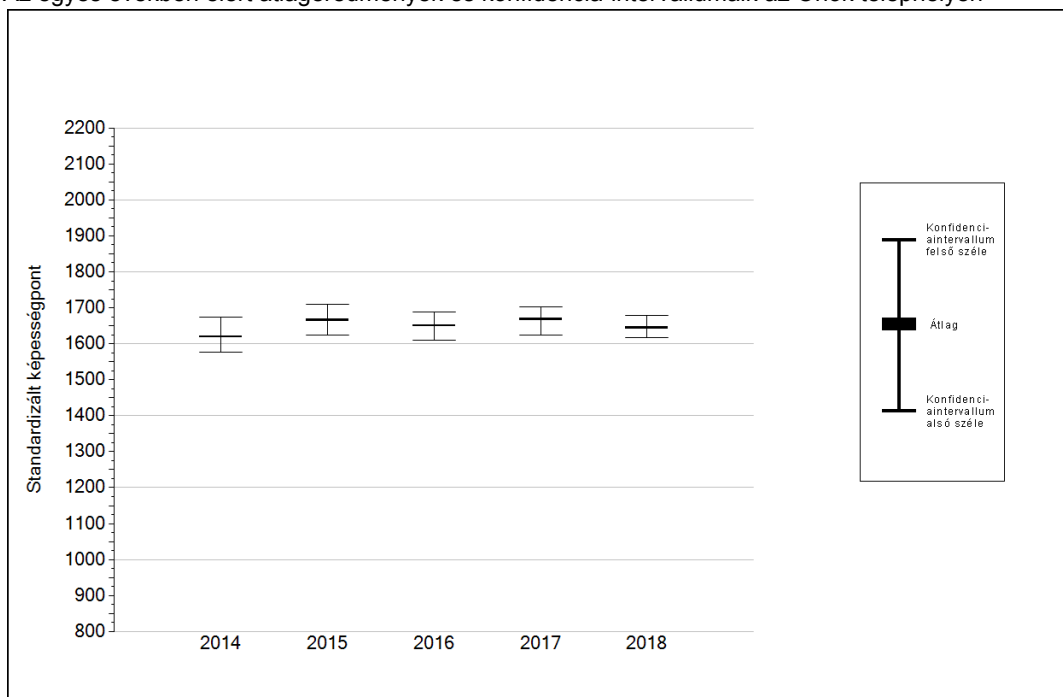
Az Önök telephelyén	1,036	(0,924;1,140)
Országosan	0,013	(0,010;0,020)
Budapesti általános iskolákban	0,602	(0,590;0,620)

\* Csak azok a telephelyek szerepelnek az ábrákon, amelyeken legalább a diákok kétharmadára és legalább tíz tanulóra kiszámítható a CSH-index, és a CSH-indexszel rendelkező diákok átlaga belesik az összes diák képességátlagának konfidencia-intervallumába mindkét felmért terület esetében.



## 4a Az átlageredmény alakulása a 6. évfolyamon

Az egyes években elért átlageredmények és konfidencia-intervallumaik az Önök telephelyén



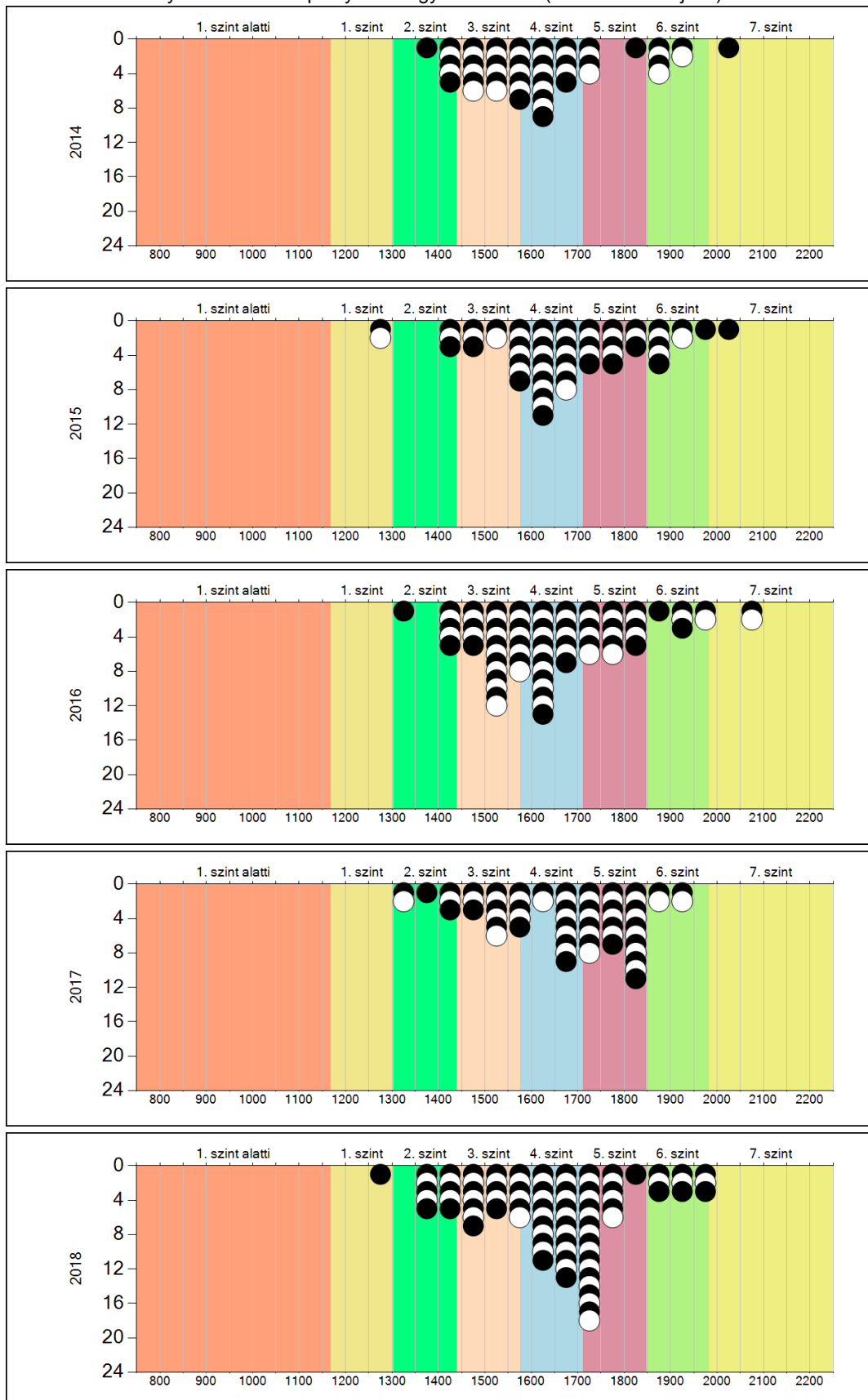
Év	Átlag (konf. int.)	A 2018. évi eredmény és a korábbi évek eredményei közötti különbség (konf.int.)
2018	1644 (1617;1679)	-
2017	1668 (1623;1703)	-24 (-75;34)
2016	1650 (1610;1688)	-6 (-56;50)
2015	1666 (1625;1711)	-22 (-76;36)
2014	1619 (1576;1673)	25 (-26;75)

- A 2018. évi eredmény szignifikánsan magasabb
- Nincs szignifikáns változás a 2018. évi eredményekben
- A 2018. évi eredmény szignifikánsan alacsonyabb

4b

A képességeloszlás alakulása a 6. évfolyamon

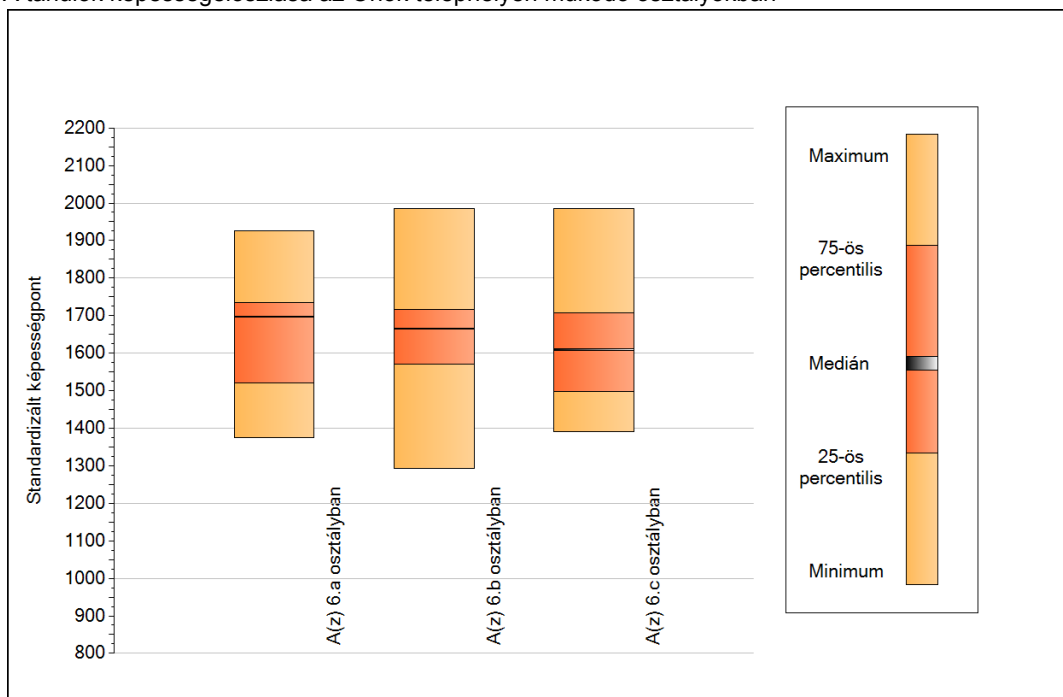
A tanulók eredményei az Önök telephelyén az egyes években (1 kör 1 tanulót jelöl)



5a

## A képességeloszlás néhány jellemzője osztályonként

A tanulók képességeloszlása az Önök telephelyén működő osztályokban



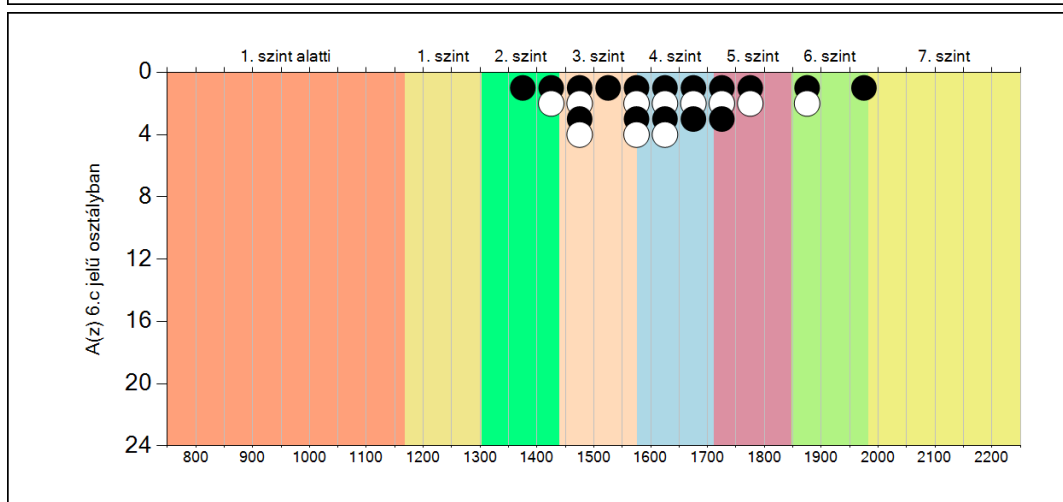
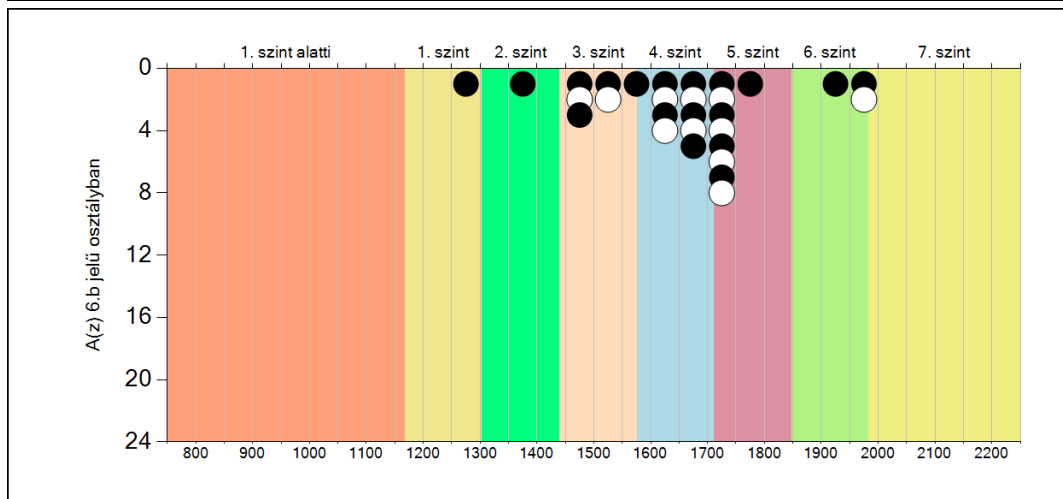
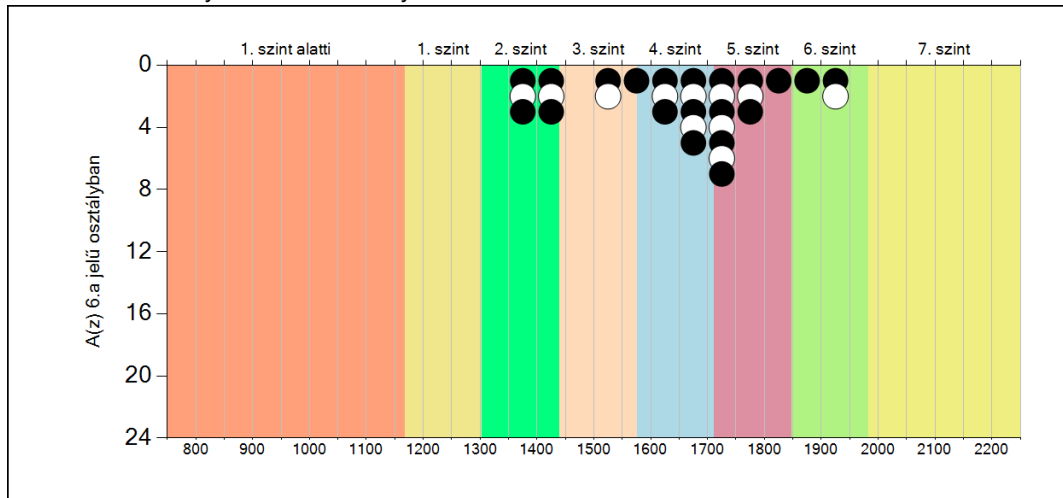
A tanulók képességeloszlása az Önök osztályaiban

	Minimum	25 percent.	Medián	75 percent.	Maximum
<b>A(z) 6.a osztályban</b>	1375	1520	1697	1734	1926
<b>A(z) 6.b osztályban</b>	1293	1570	1665	1716	1985
<b>A(z) 6.c osztályban</b>	1391	1497	1609	1707	1985

**5b**

**A képességeloszlás osztályonként**

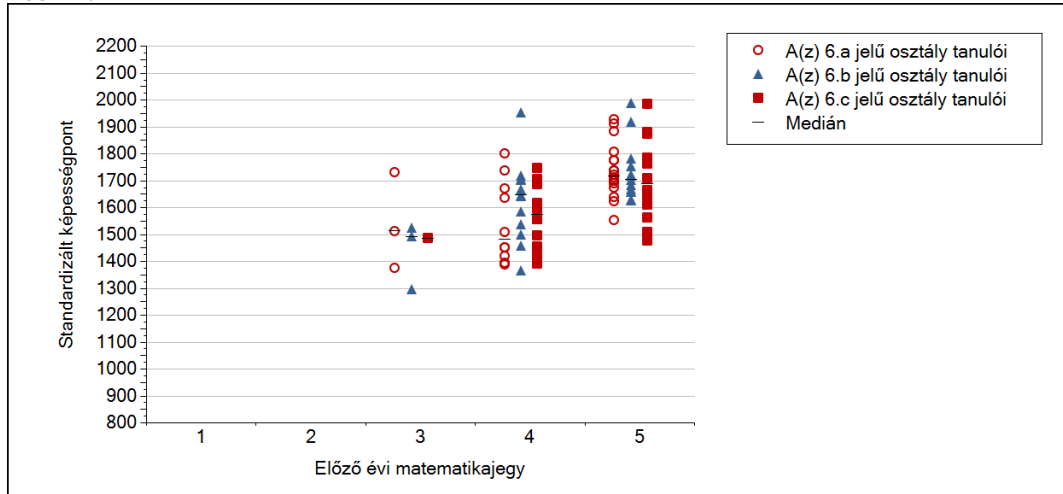
A tanulók eredményei az Önök osztályaiban



5c

## A képességeloszlás az előző év végi matematikajegy függvényében

A tanulók képességeloszlása az Önök telephelyén működő osztályokban az előző év végi matematikajegy függvényében



		Előző év végi matematikajegy	Minimum	Medián	Maximum
A(z) 6.a jelű osztály	1		-	-	-
	2		-	-	-
	3		1375	1510	1728
	4		1386	1478	1799
	5		1551	1715	1926
A(z) 6.b jelű osztály	1		-	-	-
	2		-	-	-
	3		1293	1489	1521
	4		1364	1644	1951
	5		1623	1702	1985
A(z) 6.c jelű osztály	1		-	-	-
	2		-	-	-
	3		1484	1484	1484
	4		1391	1573	1744
	5		1474	1686	1985

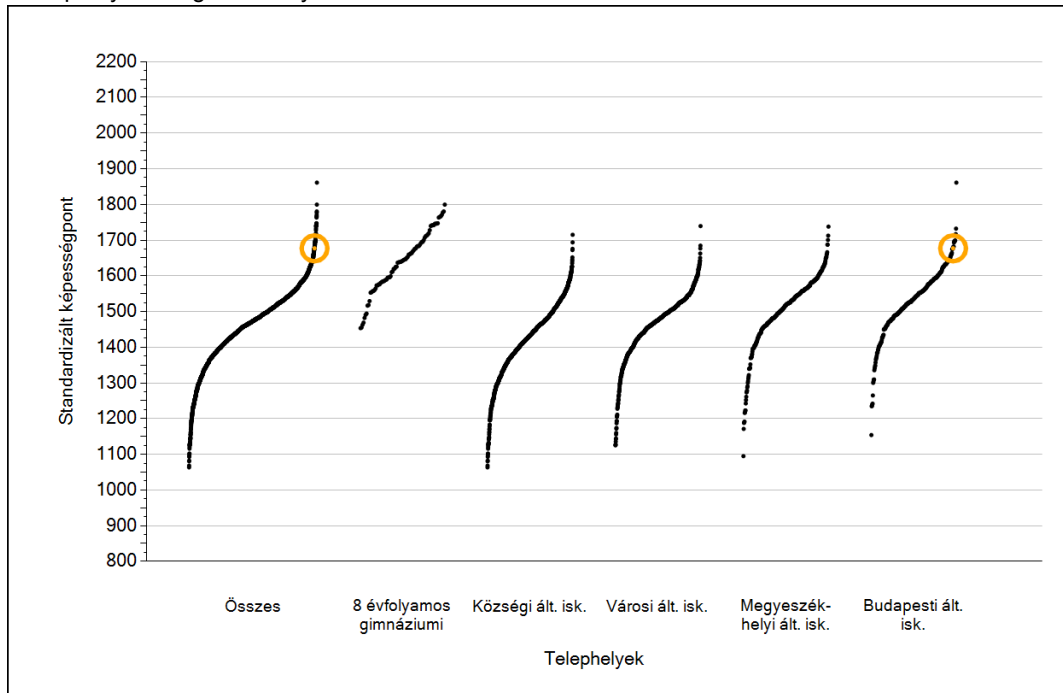
A close-up photograph of a silver pocket watch with intricate floral engravings on its lid. The watch is placed on an open book with handwritten text. The background is softly blurred, showing the spine of the book and a wooden surface.

## Szövegértés

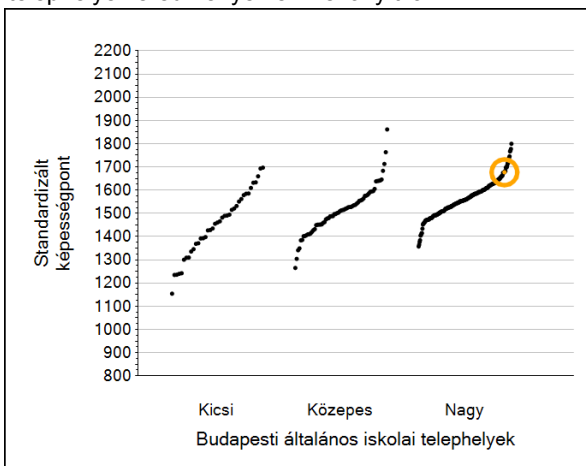
**1a**

## Átlageredmények

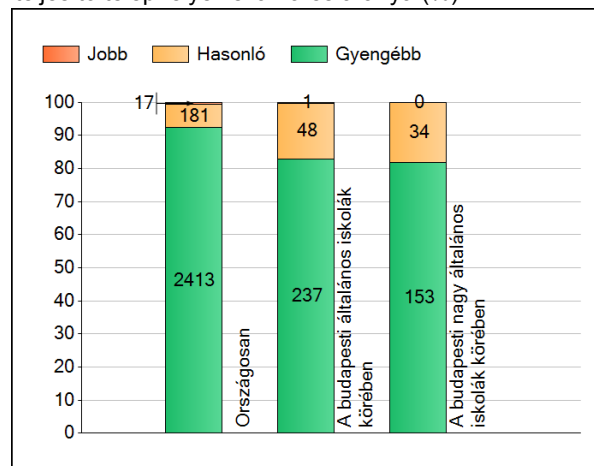
A telephelyek átlageredményeinek összehasonlítása



Az Önök eredményei a budapesti általános iskolai telephelyek eredményeihez viszonyítva



A szignifikánsan jobban, hasonlóan, illetve gyengébben teljesítő telephelyek száma és aránya (%)



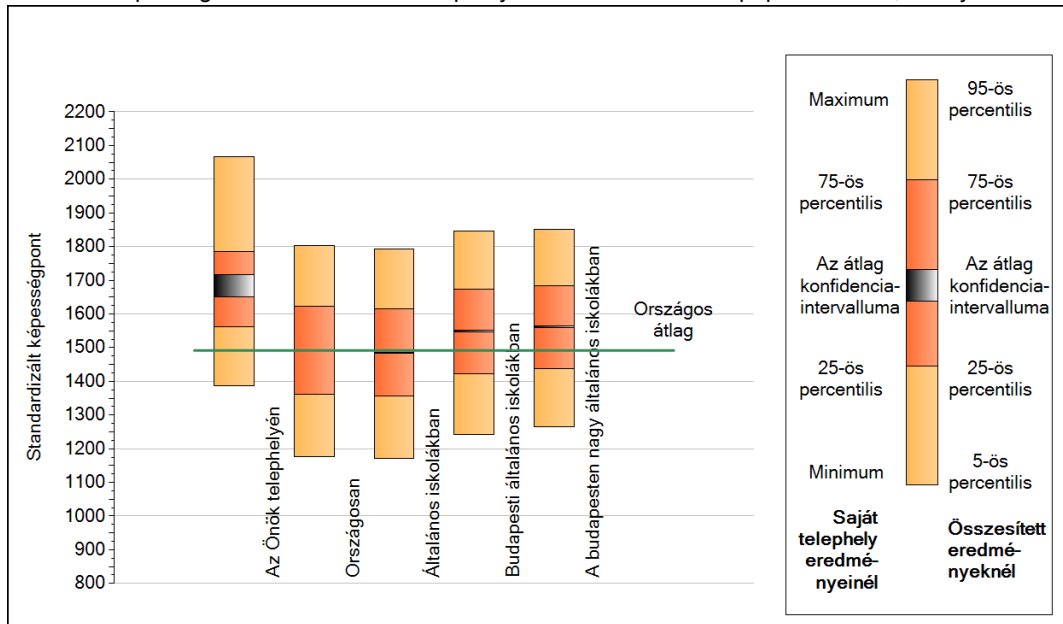
A tanulók átlageredménye és az átlag megbízhatósági tartománya (konfidencia-intervalluma)

<b>Az Önök telephelyén</b>	<b>1677 (1650;1716)</b>		
Országosan	1492 (1491;1493)		
8 évfolyamos gimnáziumokban	1653 (1649;1657)		
Ált. isk.	1485 (1483;1486)		
Községi ált. isk.	1429 (1427;1431)		
Városi ált. isk.	1474 (1472;1476)	Budapesti kis ált. isk.	1449 (1438;1460)
Megyeszékhelyi ált. isk.	1526 (1524;1529)	Budapesti közepes ált. isk.	1510 (1502;1518)
Budapesti ált. isk.	1549 (1546;1552)	Budapesti nagy ált. isk.	1561 (1558;1564)

1b

## A képességeloszlás néhány jellemzője

A tanulók képességeloszlása az Önök telephelyén és azokban a részpopulációkban, amelyekbe Önök is tartoznak



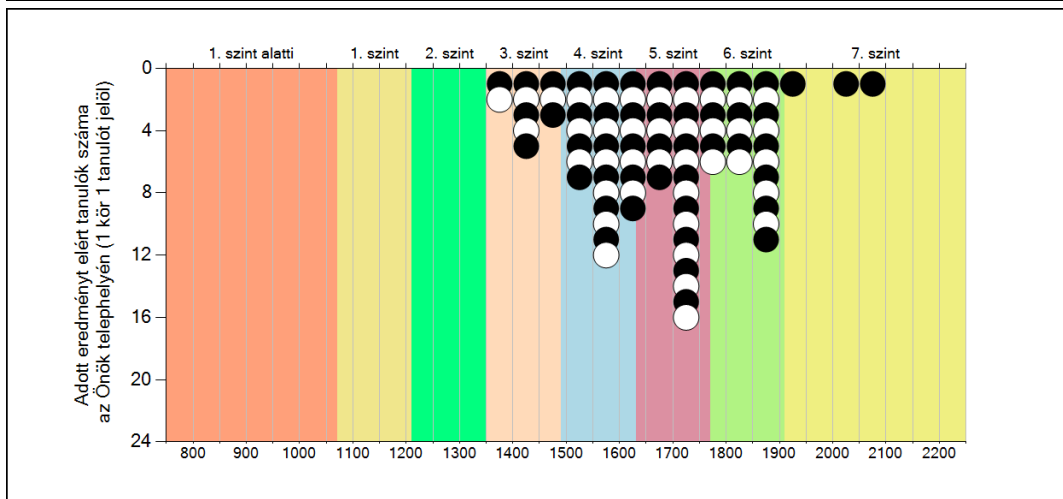
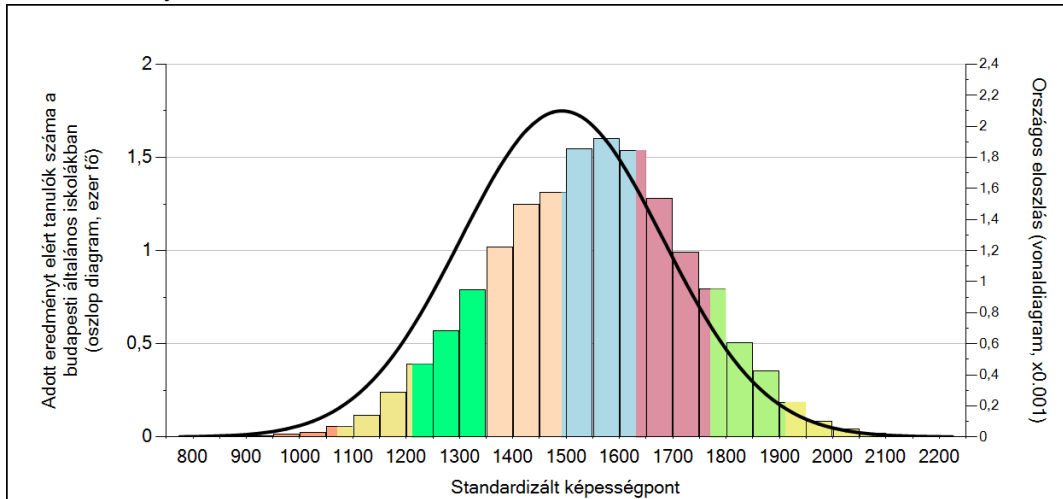
A tanulók képességeloszlása az egyes részpopulációkban

	Min. / 5-ös perc.	25-ös perc.	Átlag (konf. int.)	75-ös perc.	Max. / 95-ös perc.
<b>Az Önök telephelyén</b>	1386	1561	1677 (1650;1716)	1785	2066
Országosan	1176	1361	1492 (1491;1493)	1623	1802
Általános iskolákban	1172	1355	1485 (1483;1486)	1614	1792
Budapesti általános iskolákban	1243	1423	1549 (1546;1552)	1674	1846
A budapesten nagy általános iskolákban	1266	1438	1561 (1558;1564)	1682	1852



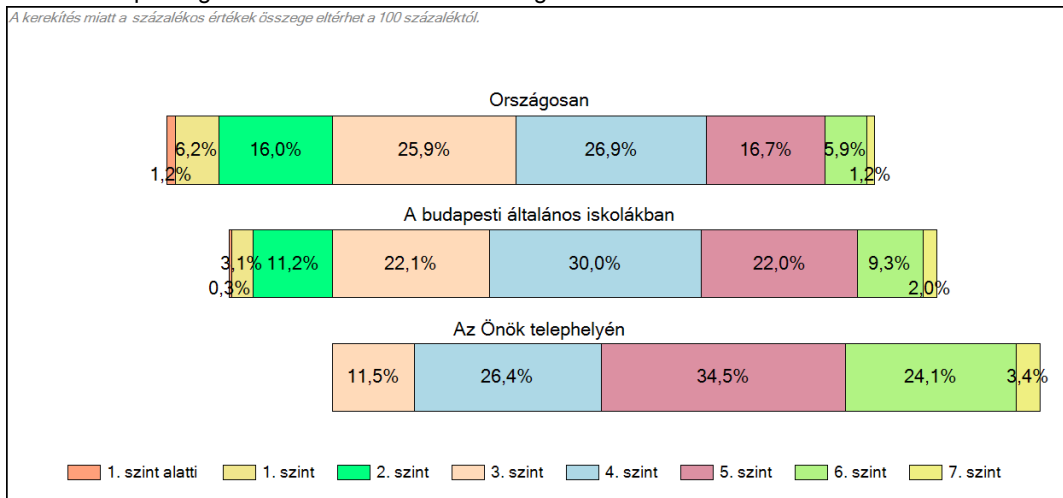
# 1c Képességeloszlás

Az országos eloszlás, valamint a tanulók eredményei a budapesti általános iskolákban és az Önök budapesti általános iskolájában



## A tanulók képességszintek szerinti százalékos megoszlása

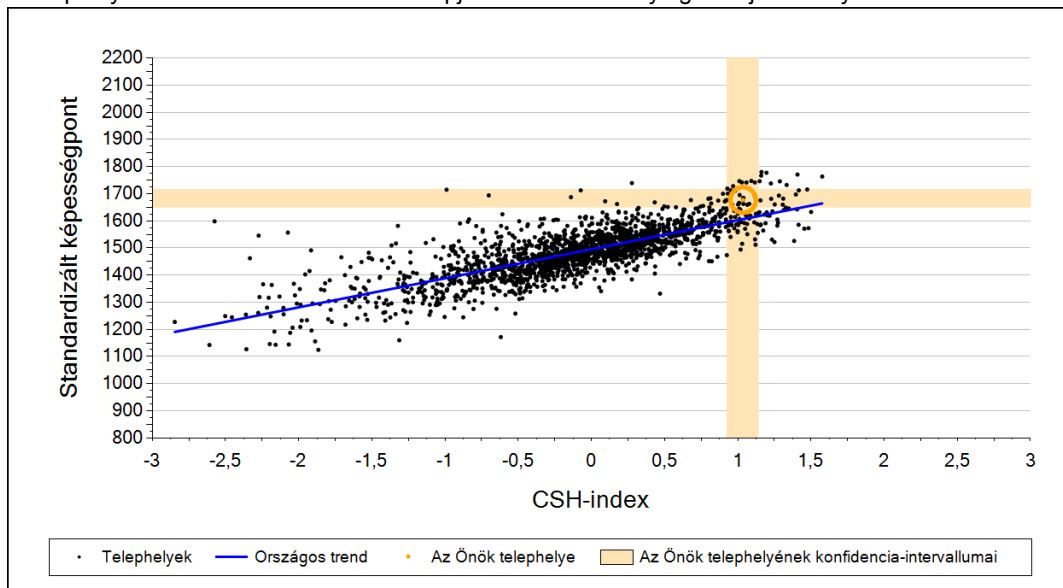
A kerékkés miatt a százalékos értékek összege eltérhet a 100 százaléktól.



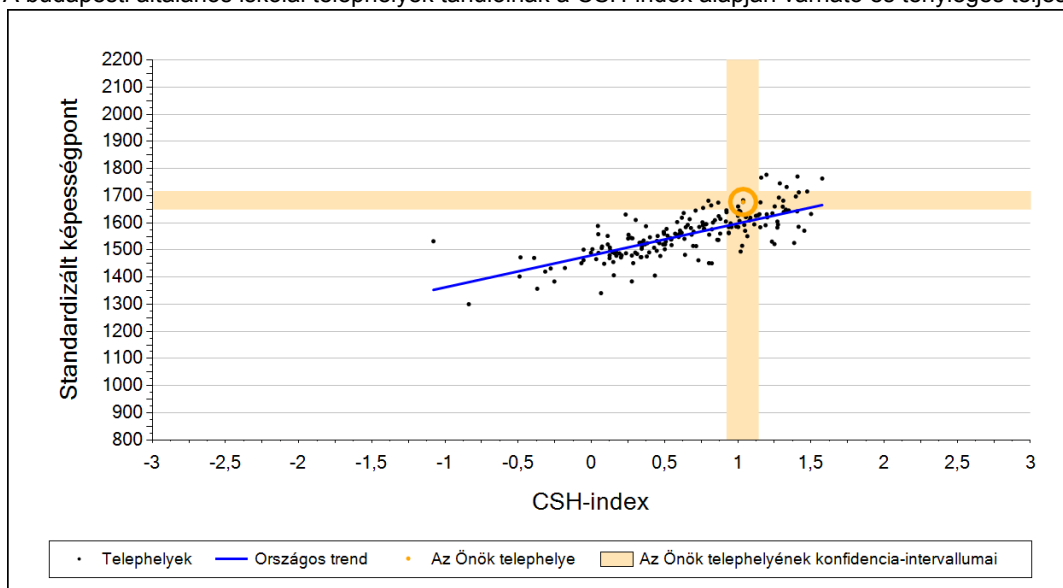
2a

## Átlageredmény a CSH-index tükrében\*

A telephelyek tanulóinak a CSH-index alapján várható és tényleges teljesítménye



A budapesti általános iskolai telephelyek tanulóinak a CSH-index alapján várható és tényleges teljesítménye



Telephelyeik eredménye a regressziós becslés alapján várható eredmény tükrében

Telephelyük tényleges eredménye	1677	(1650;1716)
Várható eredmény az összes telephelyre illesztett regressziós egyenes alapján	1606	(a tényleges eredmény ennél szignifikánsan jobb)
Várható eredmény a budapesti általános iskolai telephelyekre illesztett regressziós egyenes alapján	1602	(a tényleges eredmény ennél szignifikánsan jobb)

A CSH-index átlagértéke és az átlag megbízhatósági tartománya

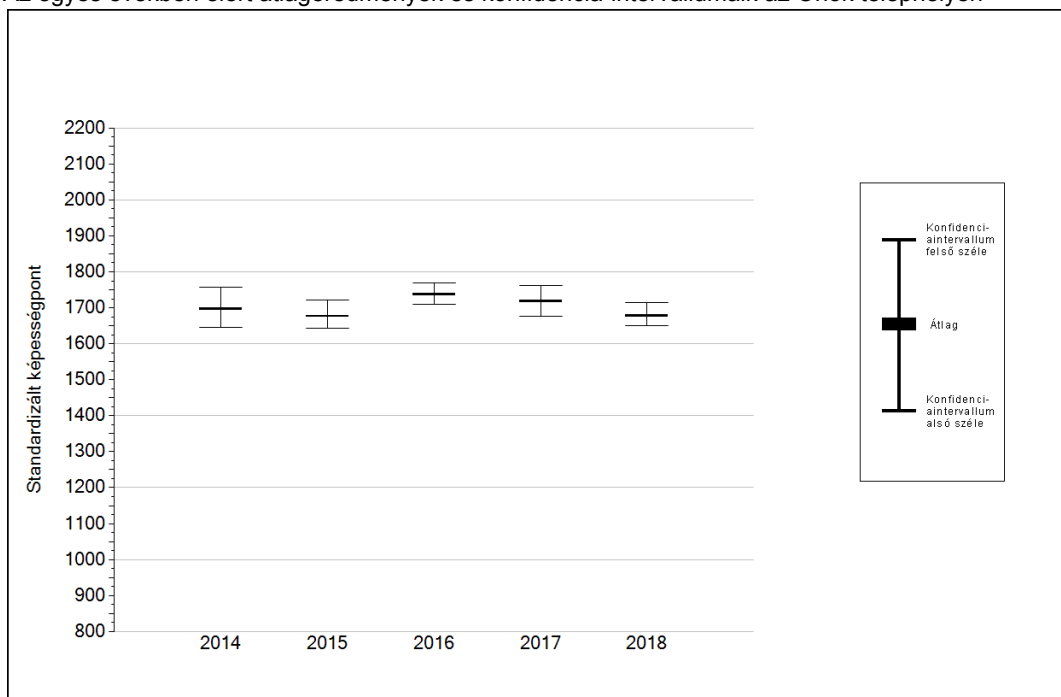
Az Önök telephelyén	1,036	(0,924;1,140)
Országosan	0,013	(0,010;0,020)
Budapesti általános iskolákban	0,602	(0,590;0,620)

\* Csak azok a telephelyek szerepelnek az ábrákon, amelyeken legalább a diákok kétharmadára és legalább tíz tanulóra kiszámítható a CSH-index, és a CSH-indexszel rendelkező diákok átlaga belesik az összes diák képességátlagának konfidencia-intervallumába mindkét felmért terület esetében.

4a

## Az átlageredmény alakulása a 6. évfolyamon

Az egyes években elért átlageredmények és konfidencia-intervallumaik az Önök telephelyén



Év	Átlag (konf. int.)	A 2018. évi eredmény és a korábbi évek eredményei közötti különbség (konf.int.)
2018	1677 (1650;1716)	-
2017	1718 (1675;1762) <span style="color:blue">⊙</span>	-41 (-94;26)
2016	1737 (1710;1770) <span style="color:red">▼</span>	-59 (-110;-9)
2015	1676 (1643;1721) <span style="color:blue">⊙</span>	1 (-52;60)
2014	1696 (1646;1757) <span style="color:blue">⊙</span>	-19 (-78;40)

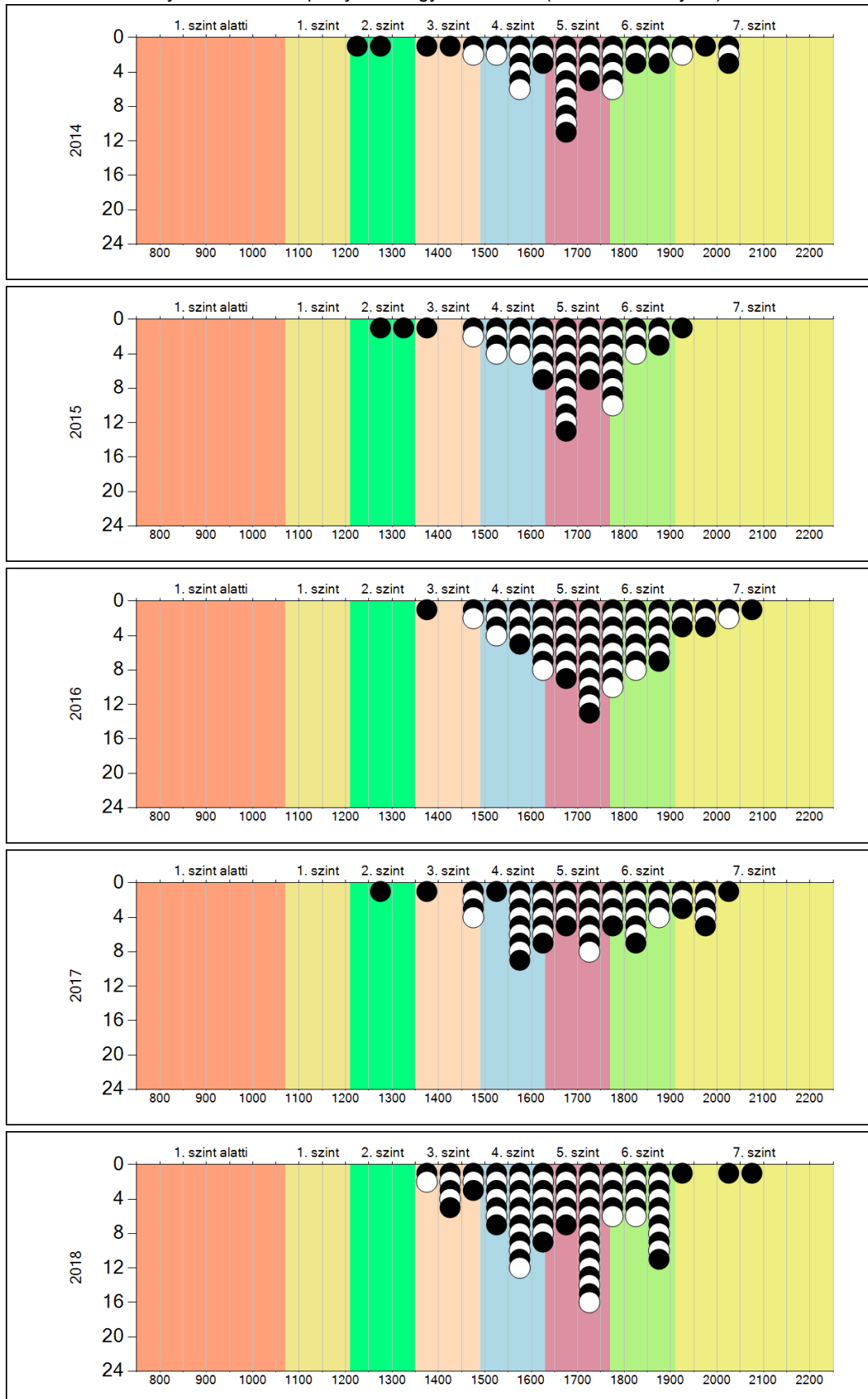
- ▲ A 2018. évi eredmény szignifikánsan magasabb
- ⊙ Nincs szignifikáns változás a 2018. évi eredményekben
- ▼ A 2018. évi eredmény szignifikánsan alacsonyabb

Szövegértés

4b

A képességeloszlás alakulása a 6. évfolyamon

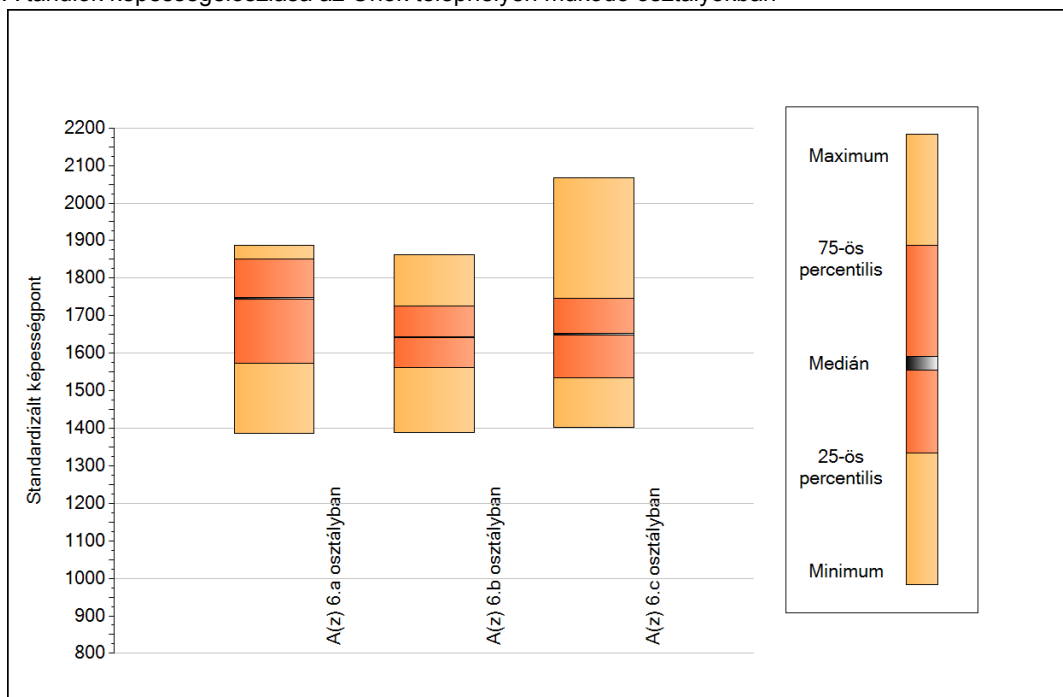
A tanulók eredményei az Önök telephelyén az egyes években (1 kör 1 tanulót jelöl)



5a

## A képességeloszlás néhány jellemzője osztályonként

A tanulók képességeloszlása az Önök telephelyén működő osztályokban



A tanulók képességeloszlása az Önök osztályaiban

	Minimum	25 percent.	Medián	75 percent.	Maximum
<b>A(z) 6.a osztályban</b>	1386	1574	1745	1851	1887
<b>A(z) 6.b osztályban</b>	1389	1562	1642	1726	1862
<b>A(z) 6.c osztályban</b>	1403	1535	1651	1746	2066

Szövegértés

**5b**

**A képességeloszlás osztályonként**

A tanulók eredményei az Önök osztályaiban

