



FIT-jelentés :: 2015

Telephelyi jelentés

6. évfolyam :: Általános iskola

Budapest IV. Kerületi Babits Mihály Magyar-Angol Két Tanítási Nyelvű Általános Iskola és Gimnázium Magyar-Angol Két Tanítási Nyelvű Általános Iskola

1048 Budapest, Hajló utca 2-8.

OM azonosító: 035228

Telephely kódja: 002



EMBERI ERŐFORRÁSOK
MINISZTERIUMA

● KTATÁSI HIVATAL



Köznevelési Mérés
Értékelési Osztály

Létszám adatok

A telephely létszámadatai az általános iskolai képzéstípusban a 6. évfolyamon

Osztály neve	Tanulók száma						
	Összesen	SNI tanulók	Mentesült tanulók	BTMN tanulók	HHH tanulók	Jelentésre jogosult tanulók	A jelentésben szereplők
6.a	31	0	0	0	0	31	31
6.b	28	0	0	0	0	28	27
Összesen	59	0	0	0	0	59	58

A Tanulói háttérkérdőívre és a családháttér-indexre vonatkozó létszám adatok

Osztály neve	Tanulók száma		
	Jelentésre jogosultak	Tanulói kérdőívet kitöltötte	Van CSH-indexe
6.a	31	31	30
6.b	28	27	27
Összesen	59	58	57

A sajátos nevelési igényű vagy problémákkal küzdő tanulók adatai


Sajátos nevelési igény típusa	Tanulók száma	
	SNI/BTMN tanulók	Mentesültek a teszt megírása alól
Testi, érzékszervi vagy beszéd fogyatékos tanulók	0	0
Enyhe, középsúlyos vagy súlyos értelmi fogyatékos vagy autista tanulók	0	0
A megismerő funkciók vagy a viselkedés fejlődésének (organikus okra visszavezethető vagy vissza nem vezethető) tartós és súlyos rendellenességével küzdő tanulók	0	0
Beilleszkedési, tanulási vagy magatartási nehézségekkel küzdő tanulók	0	0
Összesen	0	0

A mentesülő tanulók adatai

A mentesség oka	Tanulók száma
SNI tanuló	0
Ideiglenes sérülés miatt mentesített tanuló	0
Nyelvi szempontból mentesíthető tanuló	0
Összesen	0

A telephely jelentésre jogosult tanulóinak előző év végi matematikajegye

Osztály	Szerepel-e a jelentésben?	Előző év végi matematikajegy						Összesen
		-	1	2	3	4	5	
6.a	Jelentésben szereplők	0	0	0	3	10	18	31
	Jelentésben nem szereplők	0	0	0	0	0	0	0
6.b	Jelentésben szereplők	0	0	1	2	8	16	27
	Jelentésben nem szereplők	0	0	0	0	0	1	1
Összesen	Jelentésben szereplők	0	0	1	5	18	34	58
	Jelentésben nem szereplők	0	0	0	0	0	1	1

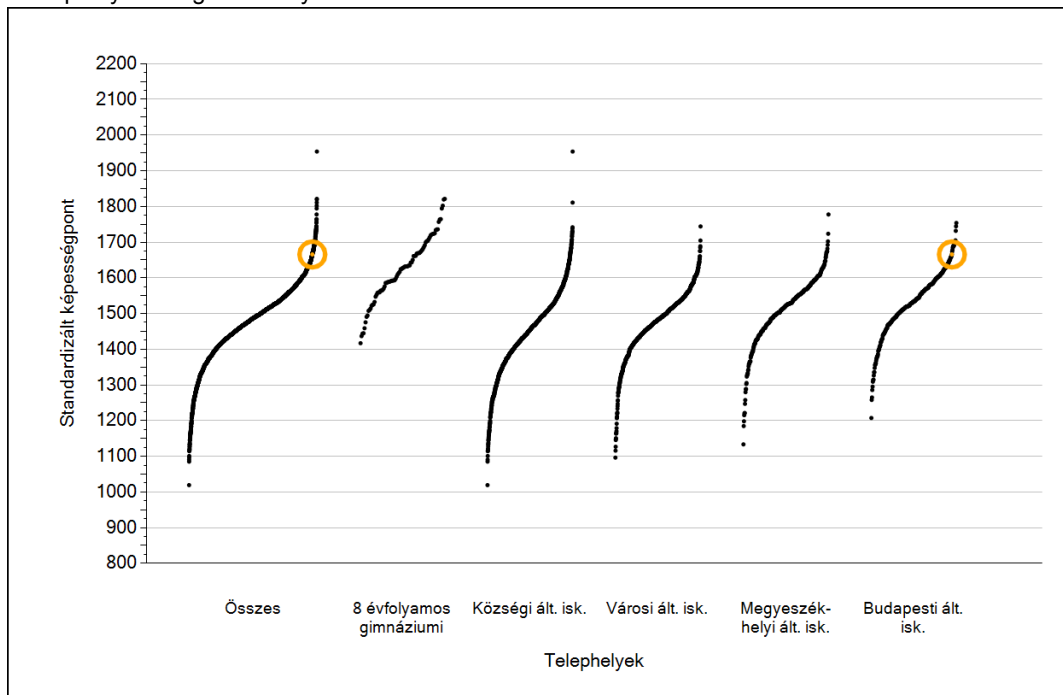


Matematika

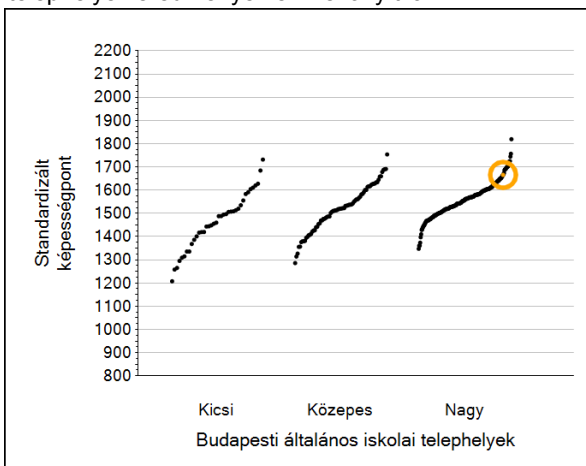
1a

Átlageredmények

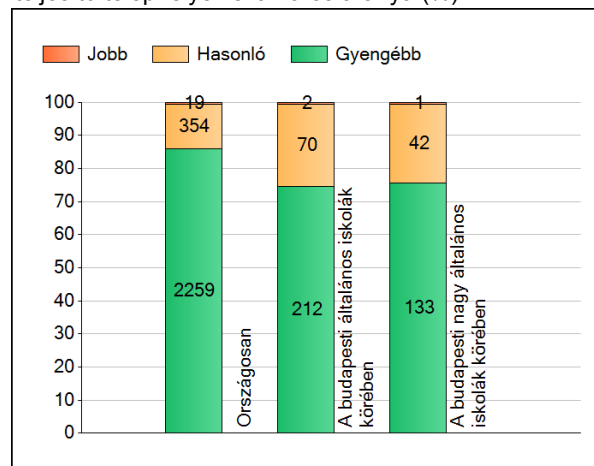
A telephelyek átlageredményeinek összehasonlítása



Az Önök eredményei a budapesti általános iskolai telephelyek eredményeihez viszonyítva



A szignifikánsan jobban, hasonlóan, illetve gyengébben teljesítő telephelyek száma és aránya (%)



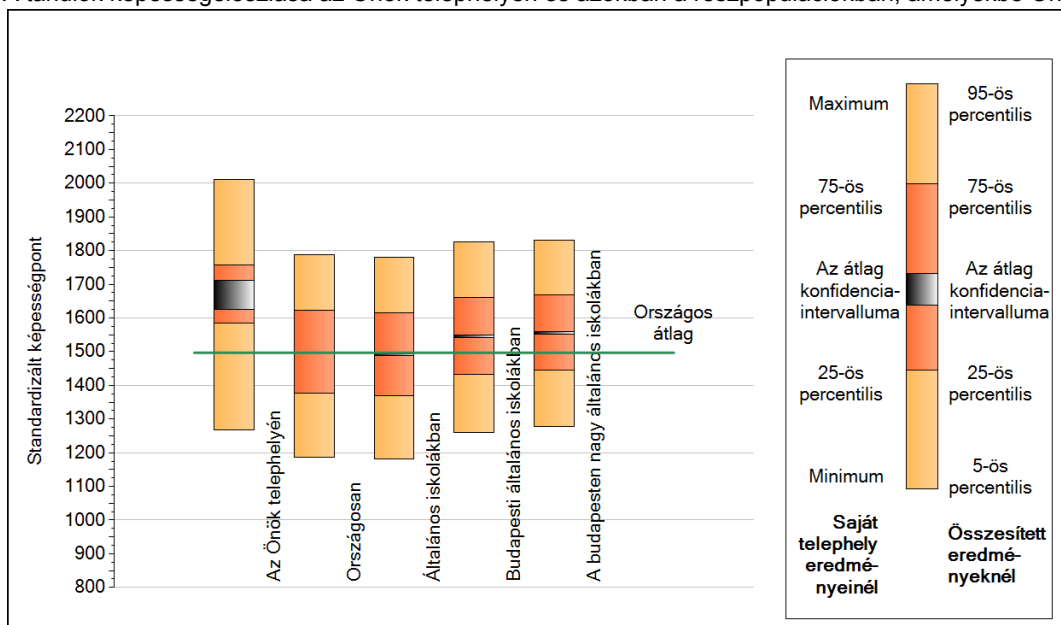
A tanulók átlageredménye és az átlag megbízhatósági tartománya (konfidencia-intervalluma)

Az Önök telephelyén	1666 (1625;1711)		
Országosan	1497 (1496;1498)		
8 évfolyamos gimnáziumokban	1637 (1633;1642)		
Ált. isk.	1491 (1490;1492)		
Községi ált. isk.	1448 (1447;1451)		
Városi ált. isk.	1480 (1479;1481)	Budapesti kis ált. isk.	1476 (1465;1488)
Megyeszékhelyi ált. isk.	1530 (1528;1533)	Budapesti közepes ált. isk.	1517 (1510;1525)
Budapesti ált. isk.	1546 (1542;1548)	Budapesti nagy ált. isk.	1555 (1551;1558)

1b

A képességeloszlás néhány jellemzője

A tanulók képességeloszlása az Önök telephelyén és azokban a részpopulációkban, amelyekbe Önök is tartoznak

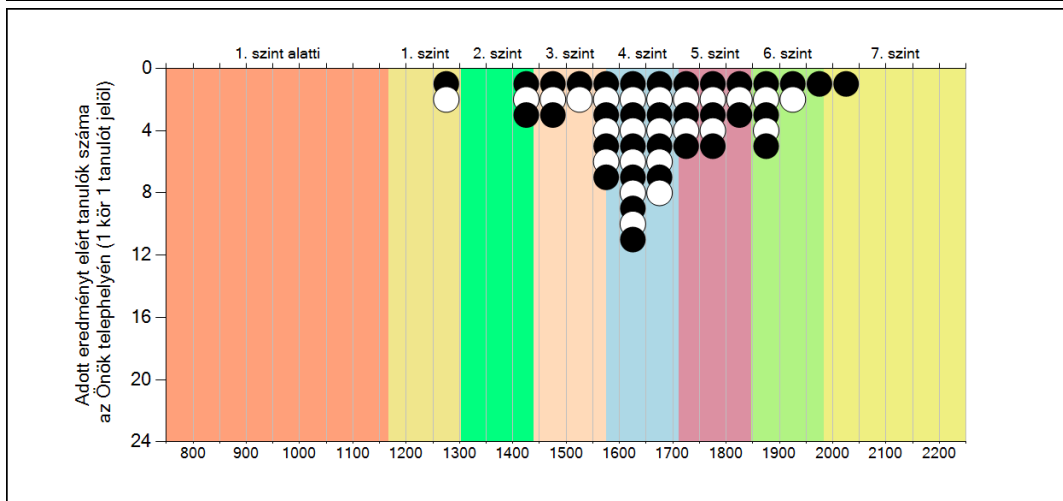
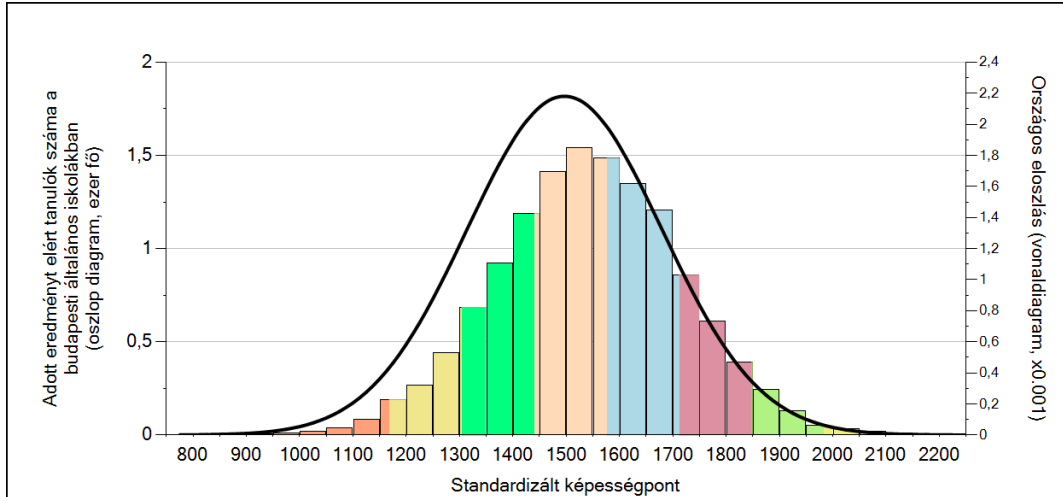


A tanulók képességeloszlása az egyes részpopulációkban

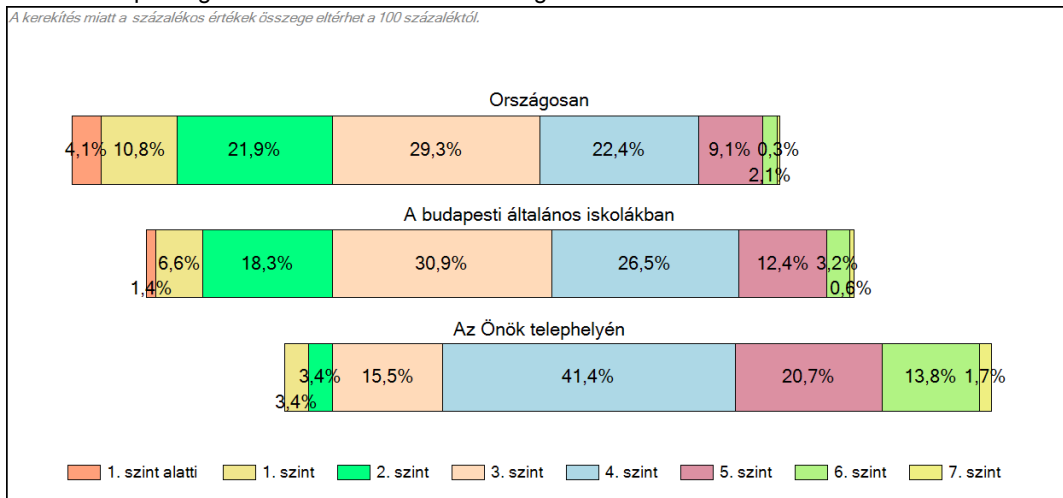
	Min. / 5-ös perc.	25-ös perc.	Átlag (konf. int.)	75-ös perc.	Max. / 95-ös perc.
Az Önök telephelyén	1268	1585	1666 (1625;1711)	1757	2012
Országosan	1185	1375	1497 (1496;1498)	1622	1789
Általános iskolákban	1181	1370	1491 (1490;1492)	1615	1781
Budapesti általános iskolákban	1261	1433	1546 (1542;1548)	1661	1827
A budapesten nagy általános iskolákban	1278	1444	1555 (1551;1558)	1668	1831

1c Képességeloszlás

Az országos eloszlás, valamint a tanulók eredményei a budapesti általános iskolákban és az Önök budapesti általános iskolájában



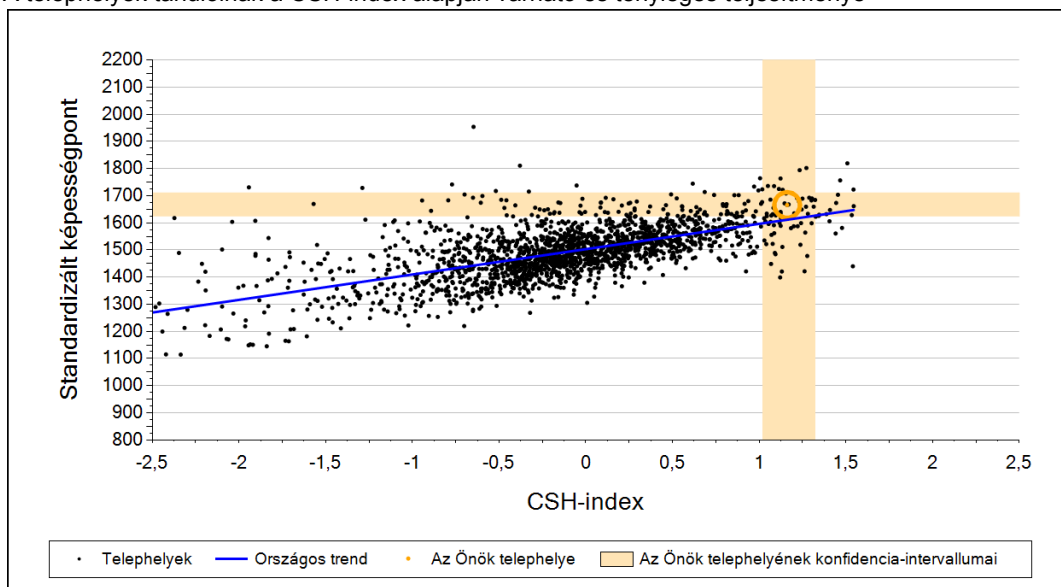
A tanulók képességszintek szerinti százalékos megoszlása



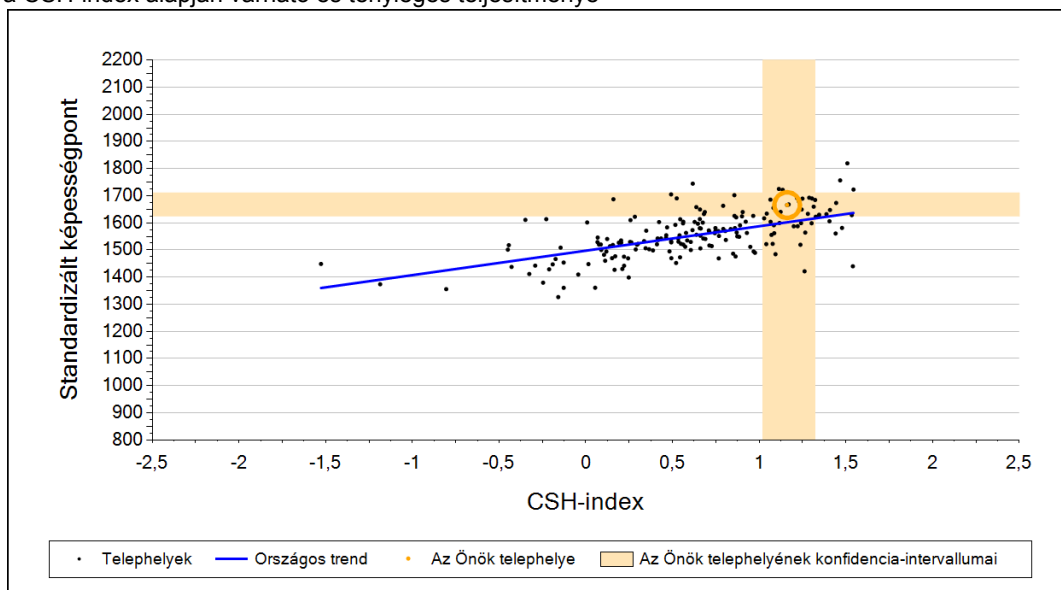
2a

Átlageredmény a CSH-index tükrében*

A telephelyek tanulóinak a CSH-index alapján várható és tényleges teljesítménye



A budapesti általános iskolai telephelyek tanulóinak a CSH-index alapján várható és tényleges teljesítménye



Telephelyeik eredménye a regressziós becslés alapján várható eredmény tükrében

Telephelyük tényleges eredménye	1666	(1625;1711)
Várható eredmény az összes telephelyre illesztett regressziós egyenes alapján	1612	(a tényleges eredmény ennél szignifikánsan jobb)
Várható eredmény a budapesti általános iskolai telephelyekre illesztett regressziós egyenes alapján	1602	(a tényleges eredmény ennél szignifikánsan jobb)

A CSH-index átlagértéke és az átlag megbízhatósági tartománya

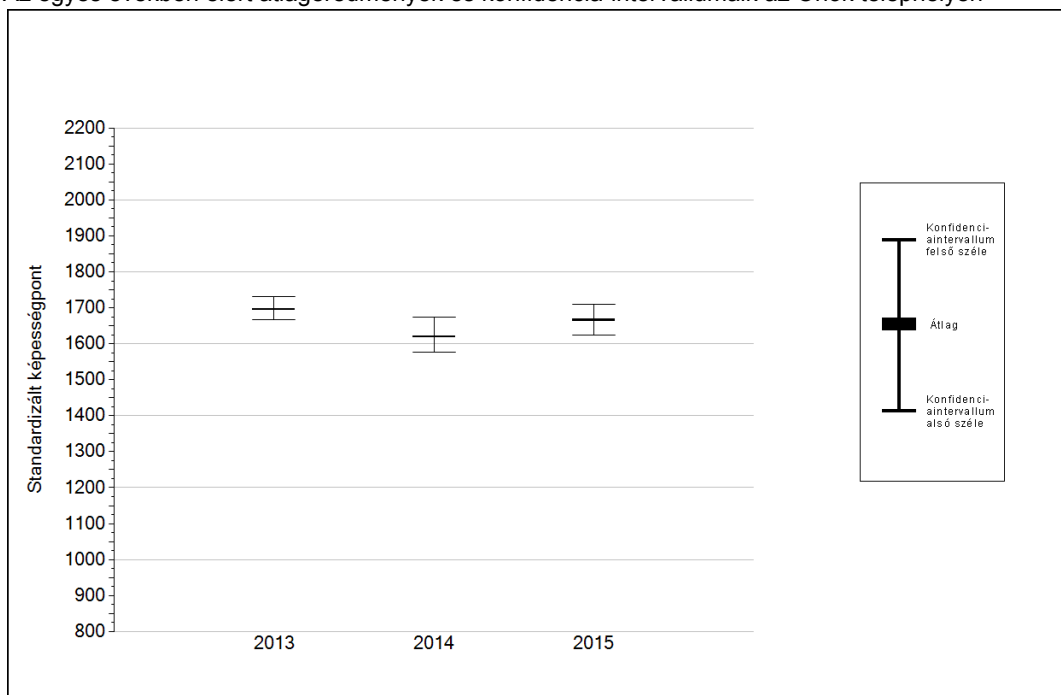
Az Önök telephelyén	1,161	(1,022;1,322)
Országosan	-0,024	(-0,030;-0,016)
Budapesti általános iskolákban	0,574	(0,558;0,593)

* Csak azok a telephelyek szerepelnek az ábrákon, amelyeken legalább a diákok kétharmadára és legalább tíz tanulóra kiszámítható a CSH-index, és a CSH-indexszel rendelkező diákok átlaga belesik az összes diák képességátlagának konfidencia-intervallumába mindkét felmért terület esetében.

4a

Az átlageredmény alakulása a 6. évfolyamon*

Az egyes években elért átlageredmények és konfidencia-intervallumaik az Önök telephelyén



Év	Átlag (konf. int.)	A 2015. évi eredmény és a korábbi évek eredményei közötti különbség (konf.int.)
2015	1666 (1625;1711)	-
2014	1619 (1576;1673)	46 (-18;118)
2013	1696 (1667;1731)	-30 (-91;29)

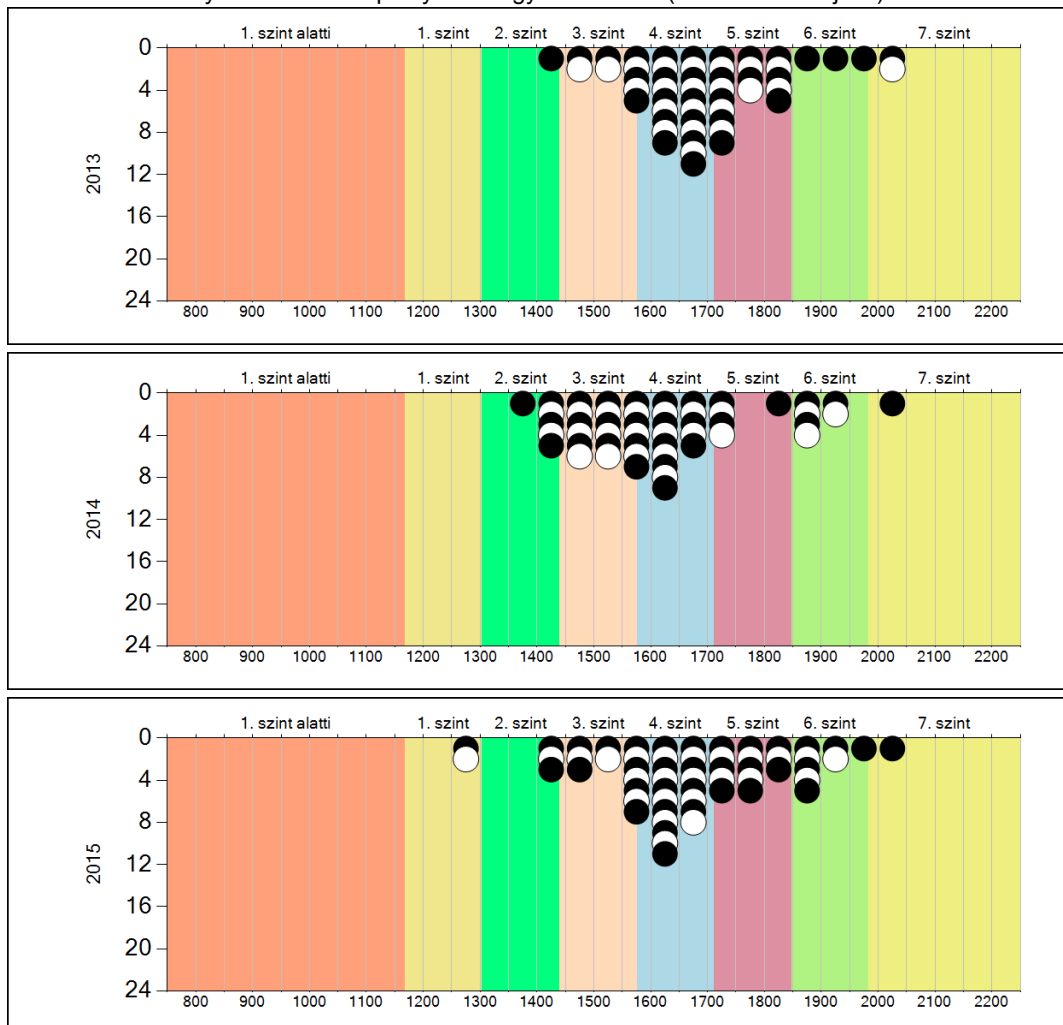
- A 2015. évi eredmény szignifikánsan magasabb
- Nincs szignifikáns változás a 2015. évi eredményekben
- A 2015. évi eredmény szignifikánsan alacsonyabb

* A FIT – jelentésben 2012-től kezdődően a 95%-os megbízhatósági tartományokat tüntetjük fel, ezért a 2011. évi vagy annál régebbi átlageredmények esetében a táblázatban látható megbízhatósági tartomány szélesebb a 2012. évnél korábbi jelentésekben szereplő 90%-os megbízhatósági tartománynál.

4b

A képességeloszlás alakulása a 6. évfolyamon

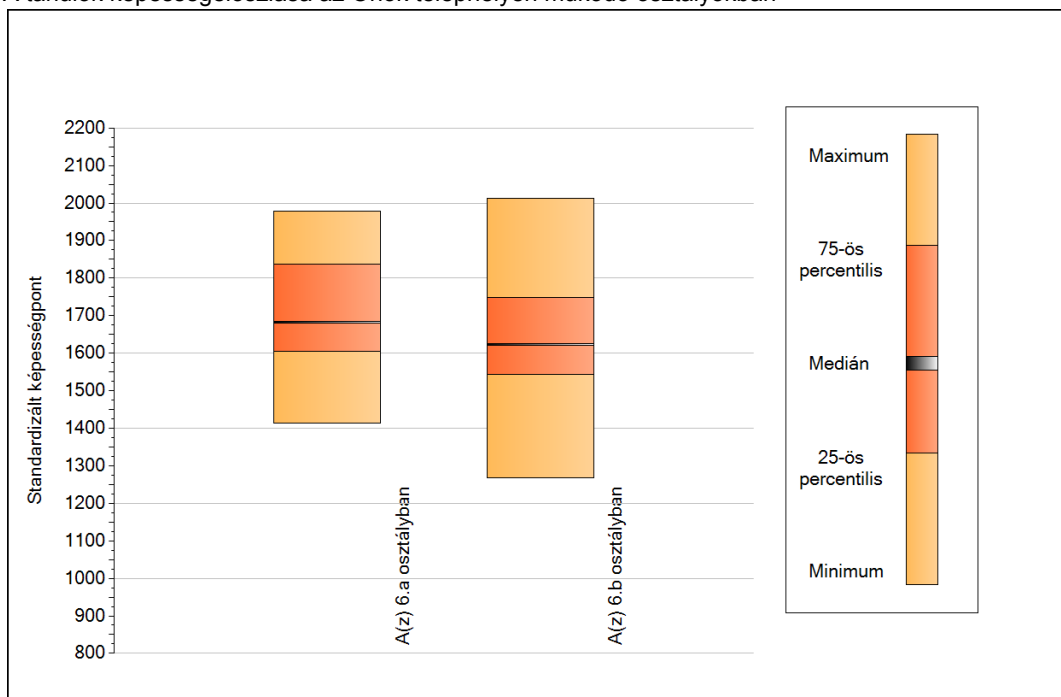
A tanulók eredményei az Önök telephelyén az egyes években (1 kör 1 tanulót jelöl)



5a

A képességeloszlás néhány jellemzője osztályonként

A tanulók képességeloszlása az Önök telephelyén működő osztályokban



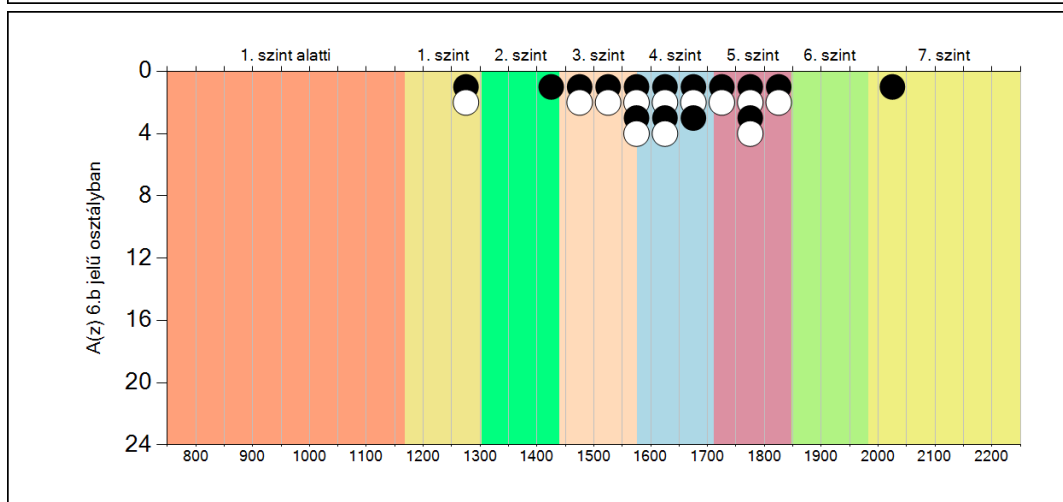
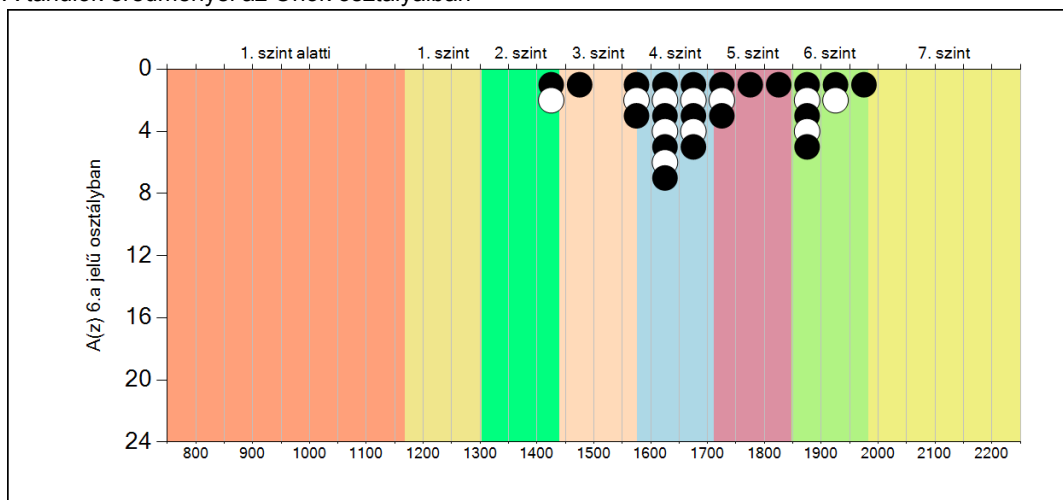
A tanulók képességeloszlása az Önök osztályaiban

	Minimum	25 percent.	Medián	75 percent.	Maximum
A(z) 6.a osztályban	1413	1605	1683	1838	1979
A(z) 6.b osztályban	1268	1543	1624	1749	2012

5b

A képességeloszlás osztályonként

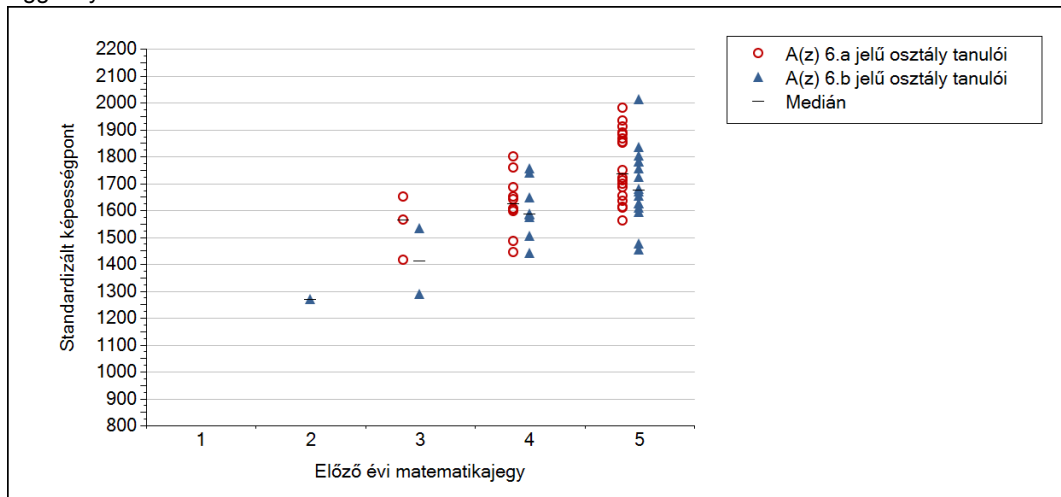
A tanulók eredményei az Önök osztályaiban



5c

A képességeloszlás az előző év végi matematikajegy függvényében

A tanulók képességeloszlása az Önök telephelyén működő osztályokban az előző év végi matematikajegy függvényében



		Előző év végi matematikajegy	Minimum	Medián	Maximum
A(z) 6.a jelű osztály	1		-	-	-
	2		-	-	-
	3		1413	1564	1651
	4		1443	1622	1800
	5		1561	1735	1979
A(z) 6.b jelű osztály	1		-	-	-
	2		1268	1268	1268
	3		1288	1411	1533
	4		1439	1584	1755
	5		1451	1675	2012

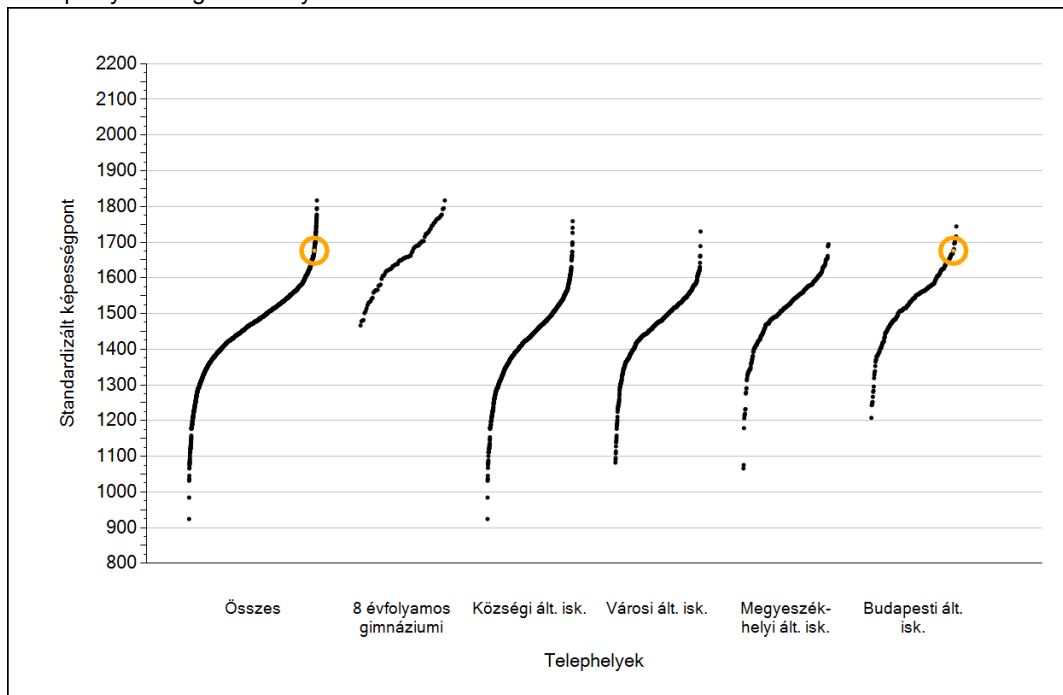


Szövegértés

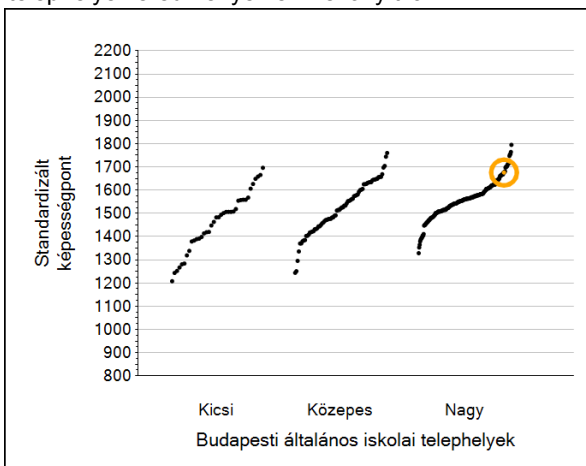
1a

Átlageredmények

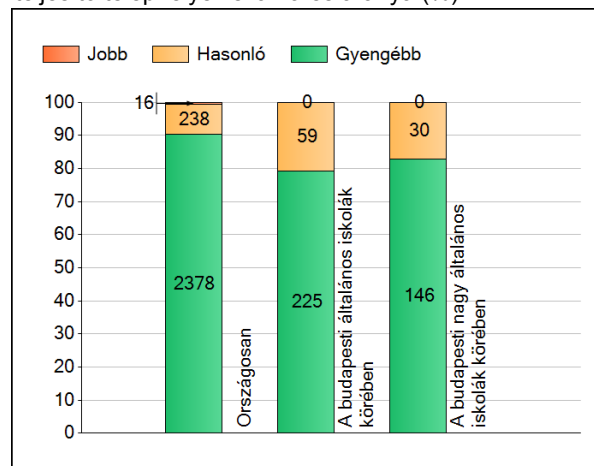
A telephelyek átlageredményeinek összehasonlítása



Az Önök eredményei a budapesti általános iskolai telephelyek eredményeihez viszonyítva



A szignifikánsan jobban, hasonlóan, illetve gyengébben teljesítő telephelyek száma és aránya (%)



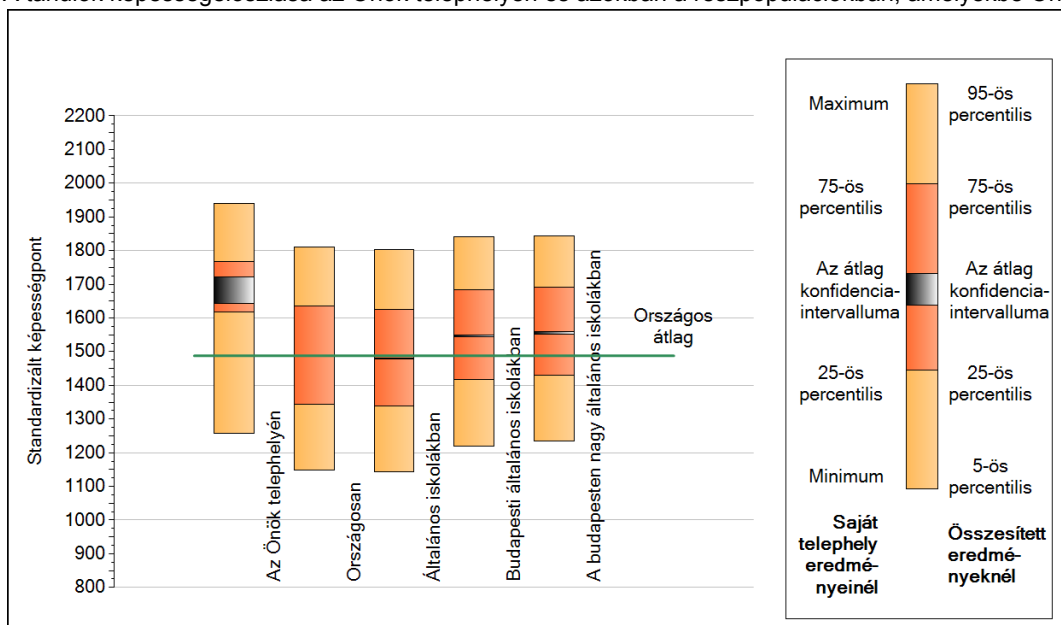
A tanulók átlageredménye és az átlag megbízhatósági tartománya (konfidencia-intervalluma)

Az Önök telephelyén	1676 (1643;1721)		
Országosan	1488 (1487;1489)		
8 évfolyamos gimnáziumokban	1661 (1656;1664)		
Ált. isk.	1480 (1479;1482)		
Községi ált. isk.	1424 (1421;1427)		
Városi ált. isk.	1471 (1469;1473)	Budapesti kis ált. isk.	1470 (1453;1483)
Megyeszékhelyi ált. isk.	1528 (1525;1531)	Budapesti közepes ált. isk.	1521 (1512;1530)
Budapesti ált. isk.	1547 (1543;1550)	Budapesti nagy ált. isk.	1556 (1553;1560)

1b

A képességeloszlás néhány jellemzője

A tanulók képességeloszlása az Önök telephelyén és azokban a részpopulációkban, amelyekbe Önök is tartoznak

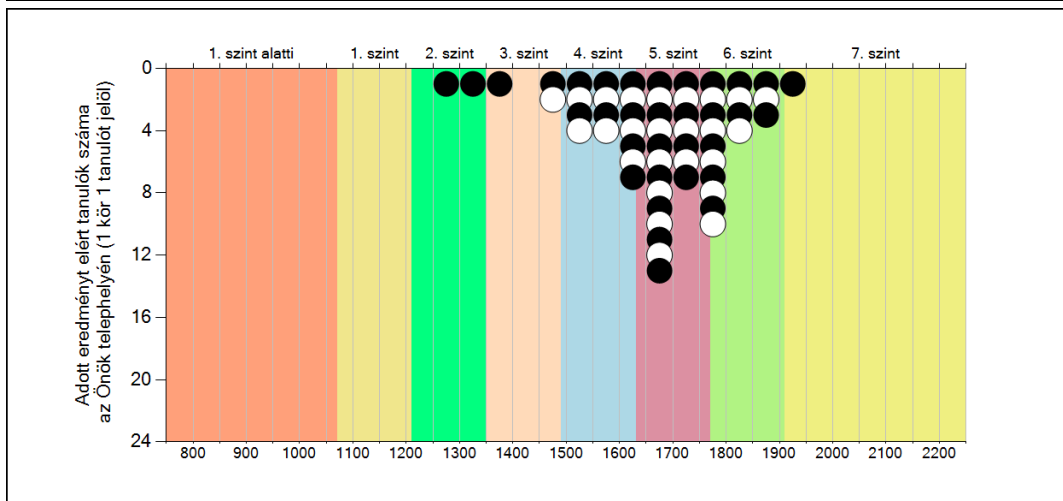
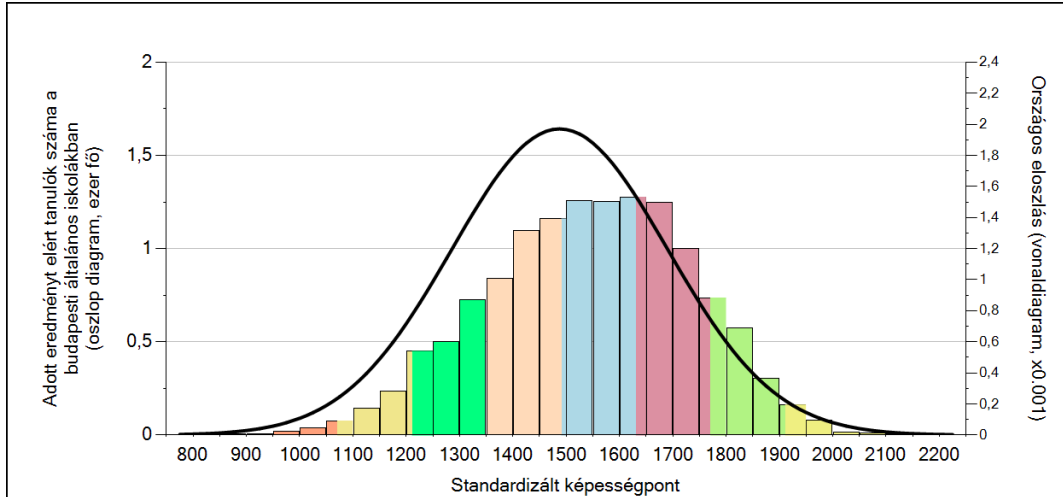


A tanulók képességeloszlása az egyes részpopulációkban

	Min. / 5-ös perc.	25-ös perc.	Átlag (konf. int.)	75-ös perc.	Max. / 95-ös perc.
Az Önök telephelyén	1257	1619	1676 (1643;1721)	1768	1940
Országosan	1148	1345	1488 (1487;1489)	1634	1811
Általános iskolákban	1145	1339	1480 (1479;1482)	1626	1802
Budapesti általános iskolákban	1220	1417	1547 (1543;1550)	1685	1842
A budapesten nagy általános iskolákban	1235	1429	1556 (1553;1560)	1691	1845

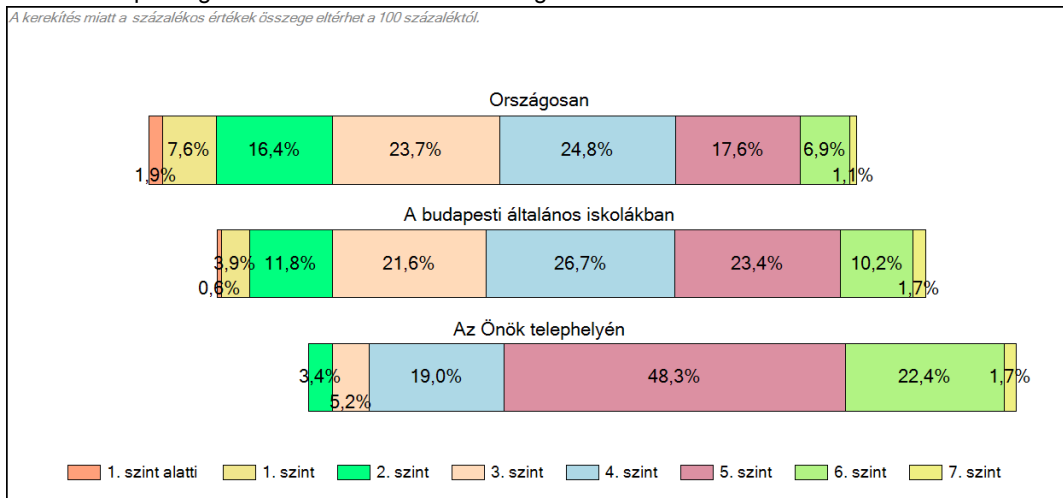
1c Képességeloszlás

Az országos eloszlás, valamint a tanulók eredményei a budapesti általános iskolákban és az Önök budapesti általános iskolájában



A tanulók képességszintek szerinti százalékos megoszlása

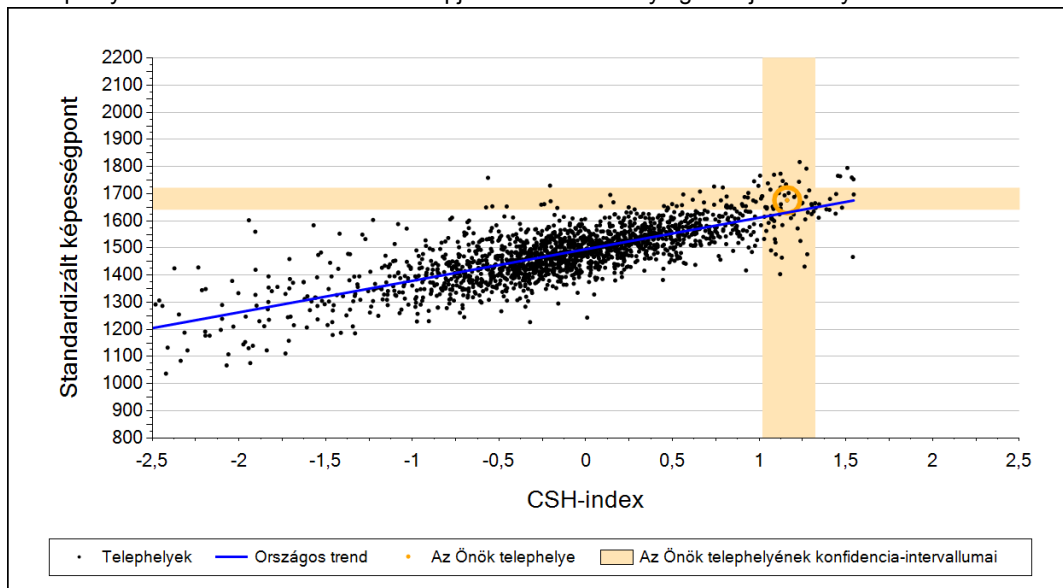
A kerékkés miatt a százalékos értékek összege eltérhet a 100 százaléktól.



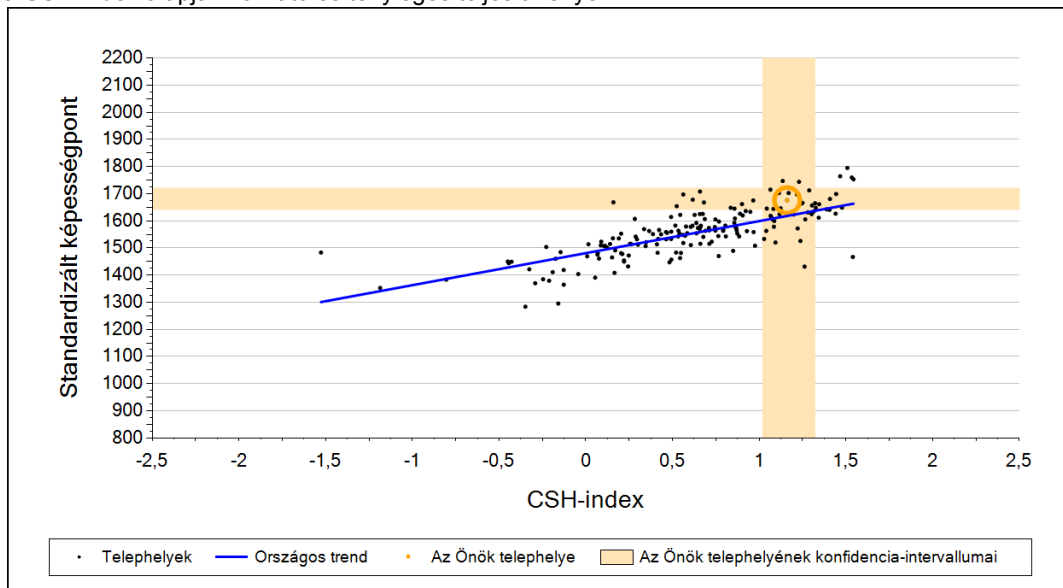
2a

Átlageredmény a CSH-index tükrében*

A telephelyek tanulóinak a CSH-index alapján várható és tényleges teljesítménye



A budapesti általános iskolai telephelyek tanulóinak a CSH-index alapján várható és tényleges teljesítménye



Telephelyeik eredménye a regressziós becslés alapján várható eredmény tükrében

Telephelyük tényleges eredménye	1676	(1643;1721)
Várható eredmény az összes telephelyre illesztett regressziós egyenes alapján	1630	(a tényleges eredményénél szignifikánsan jobb)
Várható eredmény a budapesti általános iskolai telephelyekre illesztett regressziós egyenes alapján	1618	(a tényleges eredményénél szignifikánsan jobb)

A CSH-index átlagértéke és az átlag megbízhatósági tartománya

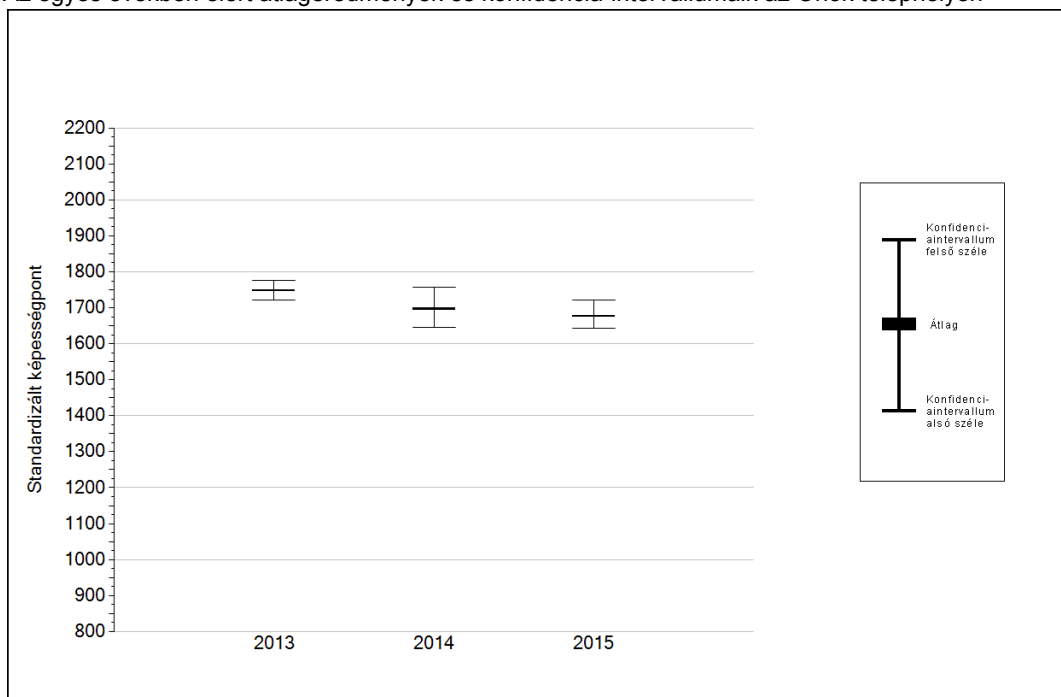
Az Önök telephelyén	1,161	(1,022;1,322)
Országosan	-0,024	(-0,030;-0,016)
Budapesti általános iskolákban	0,574	(0,558;0,593)



* Csak azok a telephelyek szerepelnek az ábrákon, amelyeken legalább a diákok kétharmadára és legalább tíz tanulóra kiszámítható a CSH-index, és a CSH-indexszel rendelkező diákok átlaga belesik az összes diák képességátlagának konfidencia-intervallumába mindkét felmért terület esetében.




4a

Az átlageredmény alakulása a 6. évfolyamon*

Az egyes években elért átlageredmények és konfidencia-intervallumaik az Önök telephelyén



Év	Átlag (konf. int.)	A 2015. évi eredmény és a korábbi évek eredményei közötti különbség (konf.int.)
2015	1676 (1643;1721)	-
2014	1696 (1646;1757) 	-20 (-94;46)
2013	1747 (1721;1776) 	-71 (-125;-20)

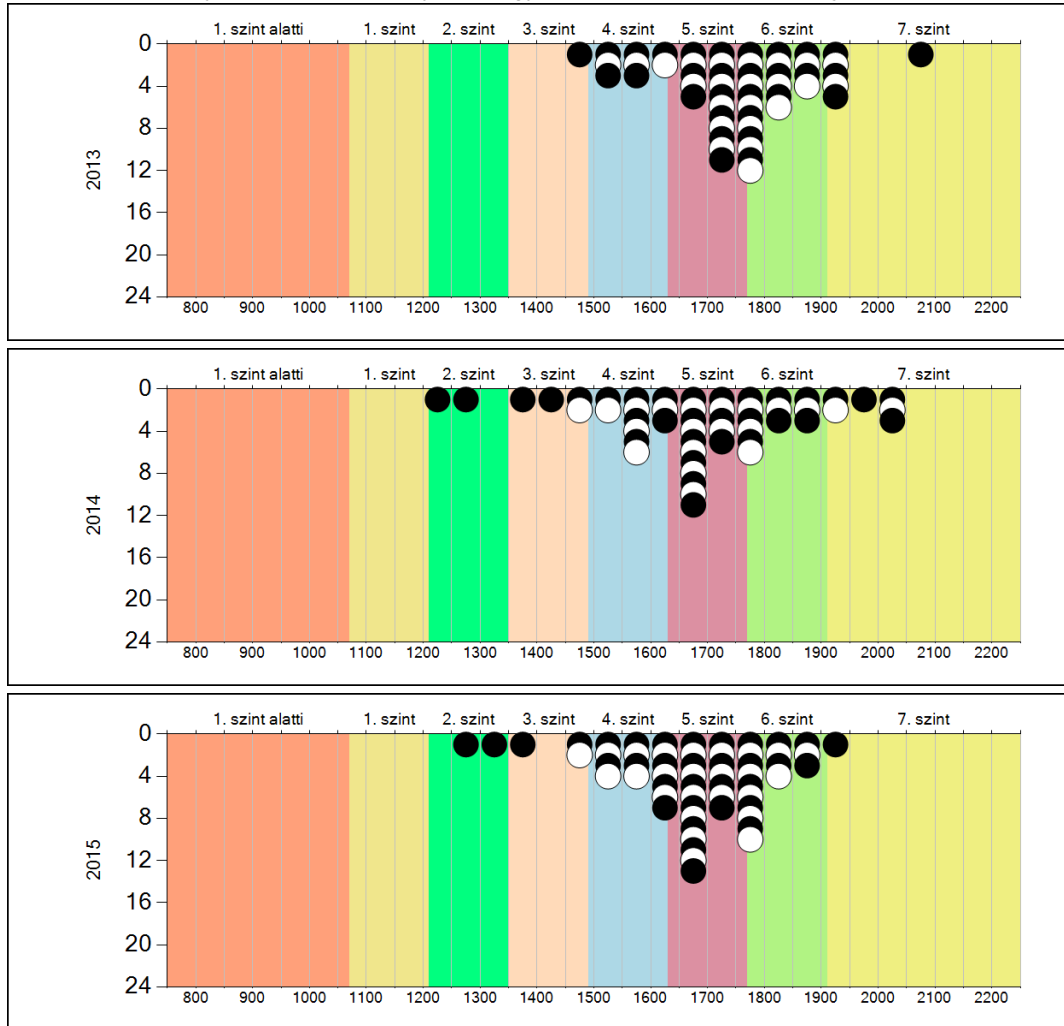
-  A 2015. évi eredmény szignifikánsan magasabb
-  Nincs szignifikáns változás a 2015. évi eredményekben
-  A 2015. évi eredmény szignifikánsan alacsonyabb

* A FIT – jelentésben 2012-től kezdődően a 95%-os megbízhatósági tartományokat tüntetjük fel, ezért a 2011. évi vagy annál régebbi átlageredmények esetében a táblázatban látható megbízhatósági tartomány szélesebb a 2012. évnél korábbi jelentésekben szereplő 90%-os megbízhatósági tartománynál.

4b

A képességeloszlás alakulása a 6. évfolyamon

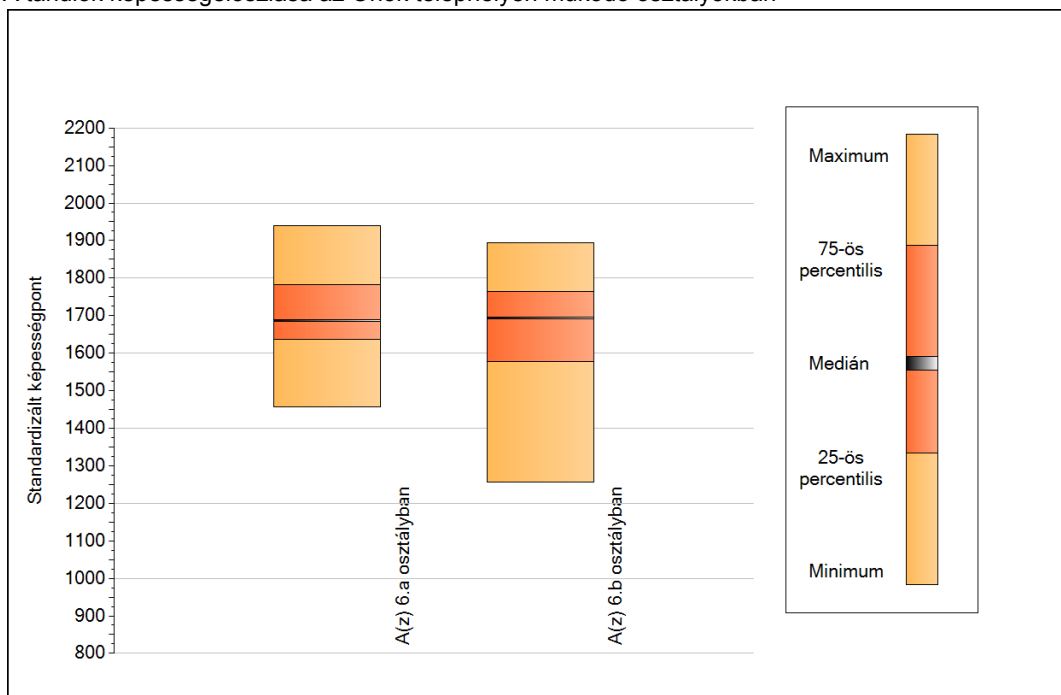
A tanulók eredményei az Önök telephelyén az egyes években (1 kör 1 tanulót jelöl)



5a

A képességeloszlás néhány jellemzője osztályonként

A tanulók képességeloszlása az Önök telephelyén működő osztályokban



A tanulók képességeloszlása az Önök osztályaiban

	Minimum	25 percent.	Medián	75 percent.	Maximum
A(z) 6.a osztályban	1457	1637	1687	1784	1940
A(z) 6.b osztályban	1257	1578	1693	1764	1893

5b

A képességeloszlás osztályonként

A tanulók eredményei az Önök osztályaiban

