



FIT-jelentés :: 2012

Telephelyi jelentés

6. évfolyam :: Általános iskola

Karinthy Frigyes Általános Művelődési Központ

1046 Budapest, Hajló u. 2-8.

OM azonosító: 034874

Telephely kódja: 001



EMBERI ERŐFORRÁSOK
MINISZTERIUMA

● KÖZOKTATÁSI HIVATAL



Létszám adatok

A telephely létszámadatai az általános iskolai képzéstípusban a 6. évfolyamon

Osztály neve	Tanulók száma						
	Összesen	SNI tanulók	Mentesült tanulók	BTMN tanulók	HHH tanulók	Jelentésre jogosult tanulók	A jelentésben szereplők
6.a	28	0	1	0	0	28	26
6.b	29	0	0	0	0	29	29
Összesen	57	0	1	0	0	57	55

A Tanulói háttérkérdőívre és a családháttér-indexre vonatkozó létszám adatok

Osztály neve	Tanulók száma		
	Jelentésre jogosultak	Tanulói kérdőívet kitöltötte	Van CSH-indexe
6.a	28	26	23
6.b	29	29	29
Összesen	57	55	52

A sajátos nevelési igényű vagy problémákkal küzdő tanulók adatai

Sajátos nevelési igény típusa	Tanulók száma	
	SNI/BTMN tanulók	Mentesültek a teszt megírása alól
Testi, érzékszervi vagy beszéd fogyatékos tanulók	0	0
Enyhe vagy középsúlyos értelmi fogyatékos vagy autista tanulók	0	0
A megismerő funkciók vagy a viselkedés fejlődésének (organikus okra visszavezethető vagy vissza nem vezethető) tartós és súlyos rendellenességével küzdő tanulók	0	0
Beilleszkedési, tanulási vagy magatartási nehézségekkel küzdő tanulók	0	0
Összesen	0	0

A mentesülő tanulók adatai

A mentesség oka	Tanulók száma
SNI tanuló	0
Ideiglenes sérülés miatt mentesített tanuló	1
Nyelvi szempontból mentesíthető tanuló	0
Összesen	1

A telephely jelentésre jogosult tanulóinak előző év végi matematikajegye

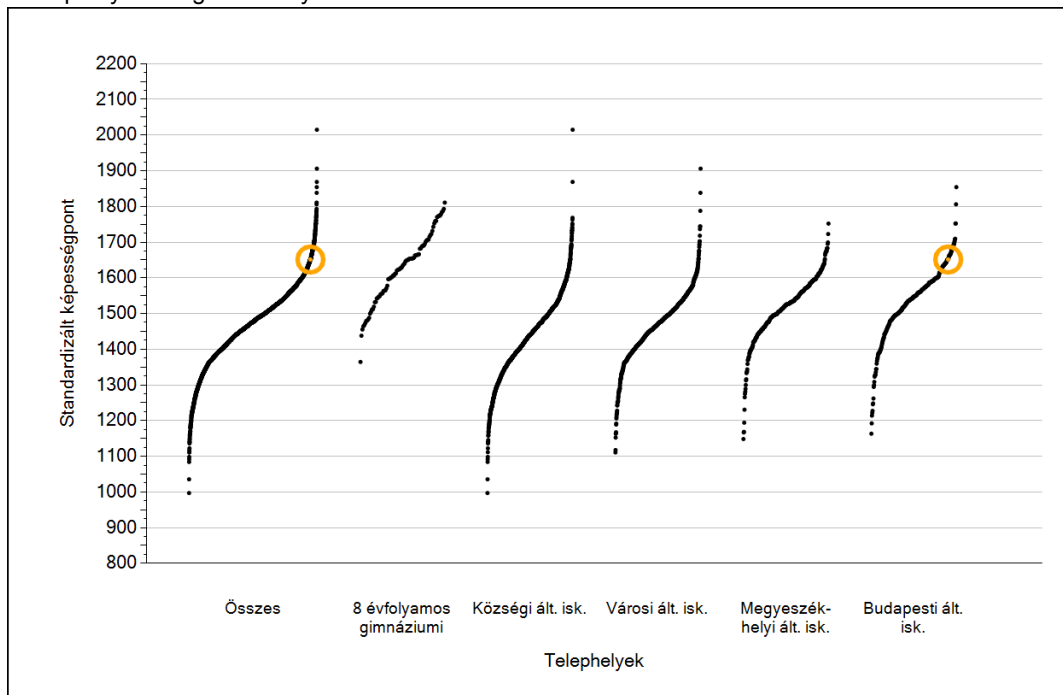
Osztály	Szerepel-e a jelentésben?	Előző év végi matematikajegy						Összesen
		-	1	2	3	4	5	
6.a	Jelentésben szereplők	0	0	1	3	8	14	26
	Jelentésben nem szereplők	0	0	0	0	0	2	2
6.b	Jelentésben szereplők	0	0	1	0	13	15	29
	Jelentésben nem szereplők	0	0	0	0	0	0	0
Összesen	Jelentésben szereplők	0	0	2	3	21	29	55
	Jelentésben nem szereplők	0	0	0	0	0	2	2



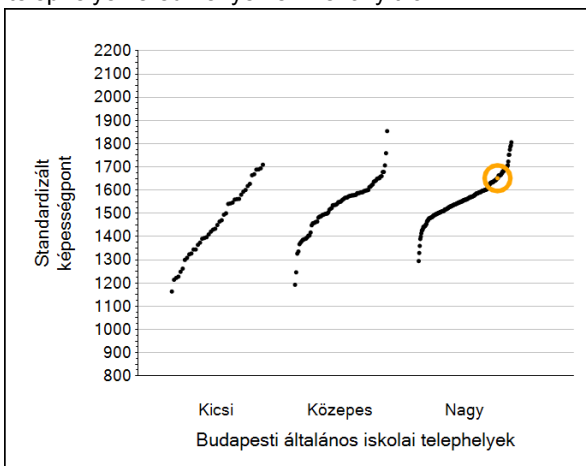
Matematika

1a Átlageredmények

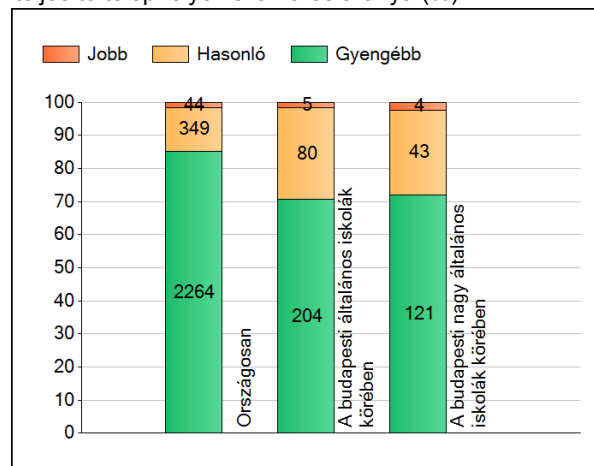
A telephelyek átlageredményeinek összehasonlítása



Az Önök eredményei a budapesti általános iskolai telephelyek eredményeihez viszonyítva



A szignifikánsan jobban, hasonlóan, illetve gyengébben teljesítő telephelyek száma és aránya (%)



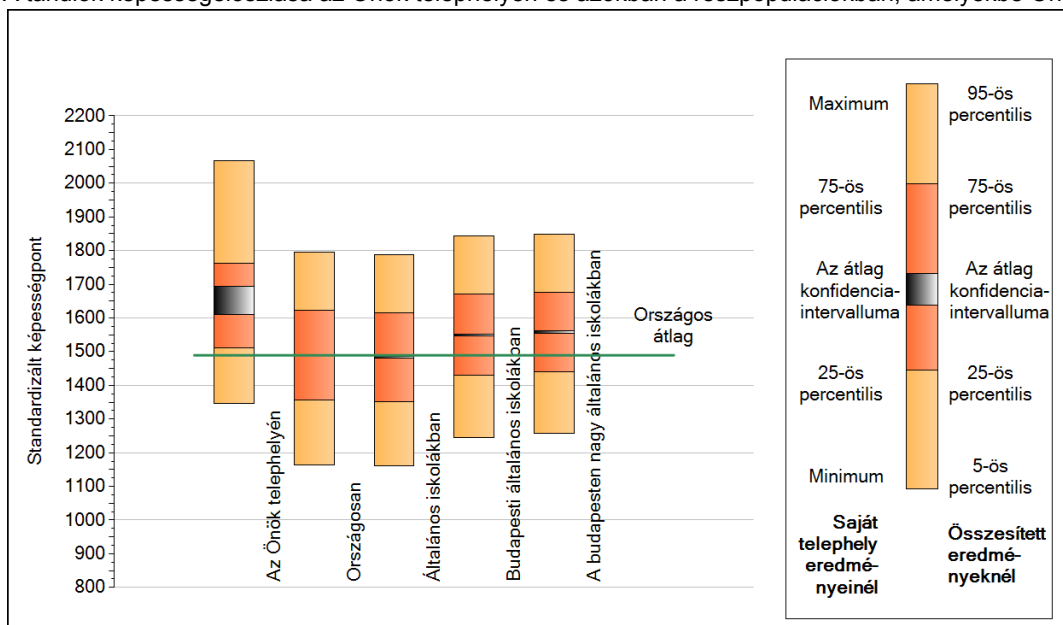
A tanulók átlageredménye és az átlag megbízhatósági tartománya (konfidencia-intervalluma)

Az Önök telephelyén	1651 (1611;1693)		
Országosan	1489 (1489;1490)		
8 évfolyamos gimnáziumokban	1640 (1634;1645)		
Ált. isk.	1483 (1482;1484)		
Községi ált. isk.	1435 (1432;1437)		
Városi ált. isk.	1471 (1469;1473)		
Megyeszékhelyi ált. isk.	1532 (1530;1535)	Budapesti kis ált. isk.	1472 (1461;1484)
Budapesti ált. isk.	1549 (1547;1552)	Budapesti közepes ált. isk.	1539 (1532;1546)
		Budapesti nagy ált. isk.	1557 (1554;1561)

1b

A képességeloszlás néhány jellemzője

A tanulók képességeloszlása az Önök telephelyén és azokban a részpopulációkban, amelyekbe Önök is tartoznak



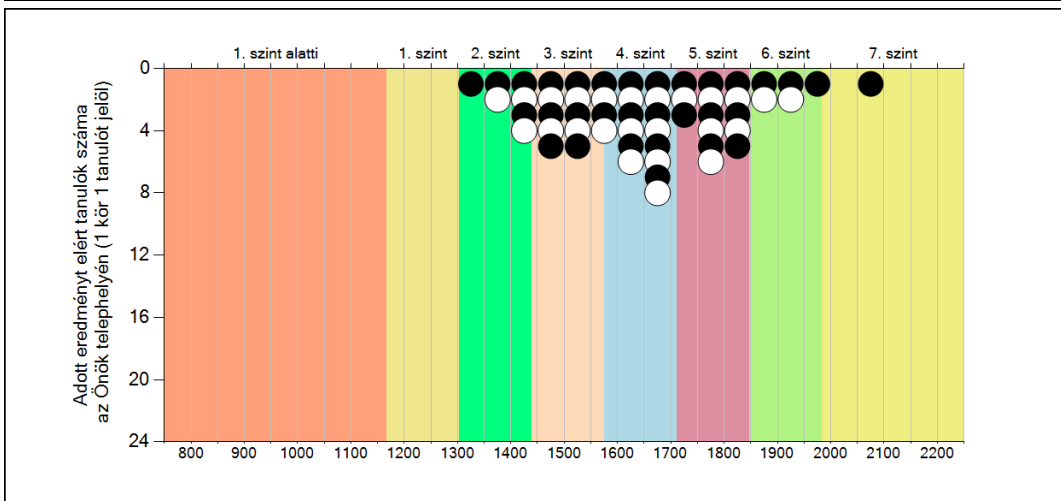
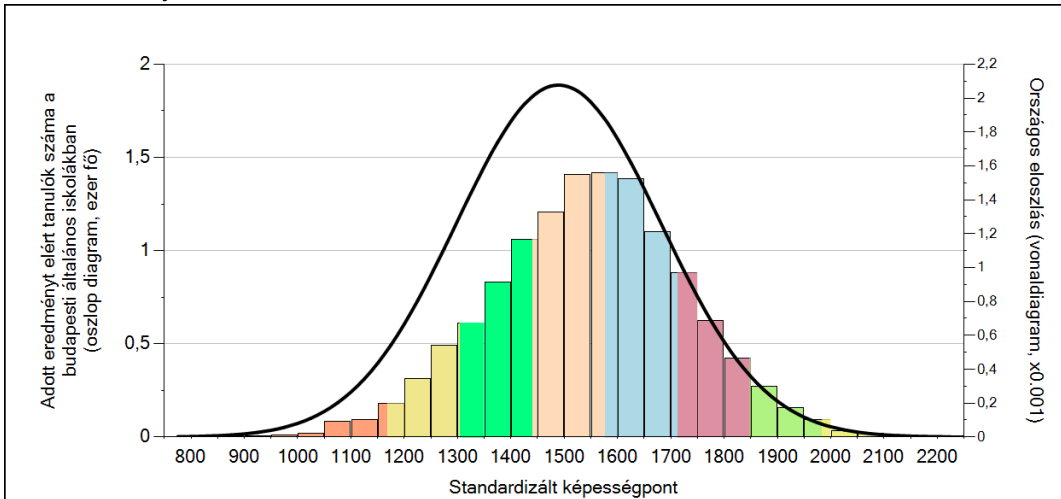
A tanulók képességeloszlása az egyes részpopulációkban

	Min. / 5-ös perc.	25-ös perc.	Átlag (konf. int.)	75-ös perc.	Max. / 95-ös perc.
Az Önök telephelyén	1346	1512	1651 (1611;1693)	1763	2067
Országosan	1164	1357	1489 (1489;1490)	1623	1795
Általános iskolákban	1160	1351	1483 (1482;1484)	1615	1787
Budapesti általános iskolákban	1246	1429	1549 (1547;1552)	1670	1844
A budapesten nagy általános iskolákban	1258	1439	1557 (1554;1561)	1676	1847

1c

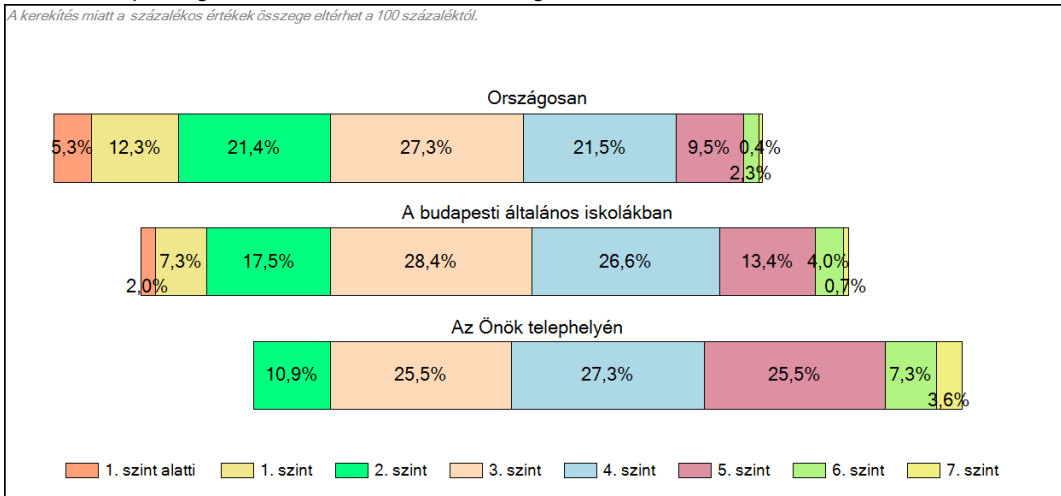
Képességeloszlás

Az országos eloszlás, valamint a tanulók eredményei a budapesti általános iskolákban és az Önök budapesti általános iskolájában



A tanulók képességszintek szerinti százalékos megoszlása

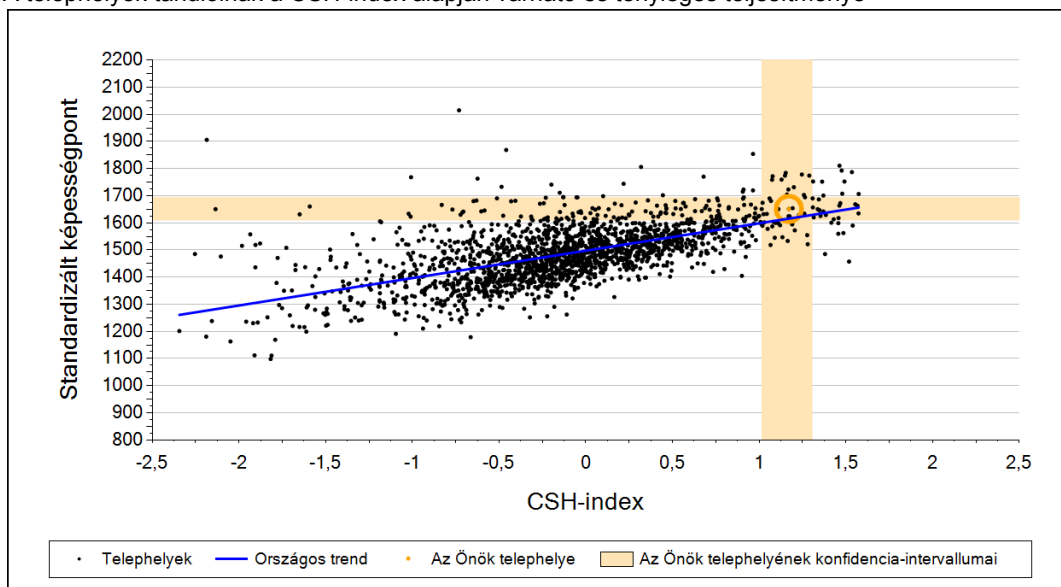
A kerékkés miatt a százalékos értékek összege eltérhet a 100 százaléktól.



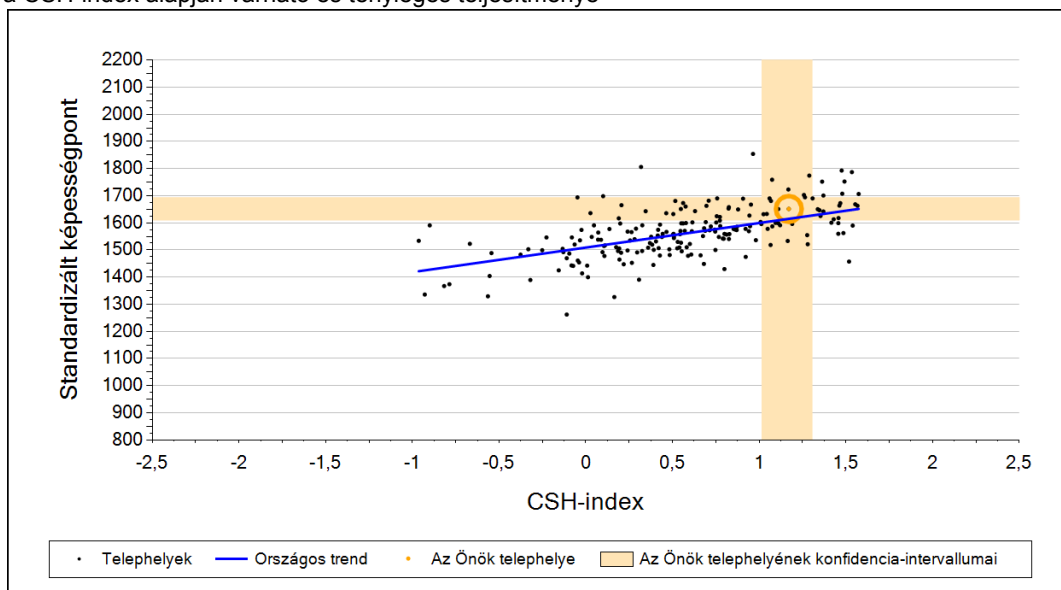
2a

Átlageredmény a CSH-index tükrében*

A telephelyek tanulóinak a CSH-index alapján várható és tényleges teljesítménye



A budapesti általános iskolai telephelyek tanulóinak a CSH-index alapján várható és tényleges teljesítménye



Telephelyeik eredménye a regressziós becslés alapján várható eredmény tükrében

Telephelyük tényleges eredménye	1651	(1611;1693)
Várható eredmény az összes telephelyre illesztett regressziós egyenes alapján	1616	(a tényleges eredmény ettől nem különbözik szignifikánsan)
Várható eredmény a budapesti általános iskolai telephelyekre illesztett regressziós egyenes alapján	1615	(a tényleges eredmény ettől nem különbözik szignifikánsan)

A CSH-index átlagértéke és az átlag megbízhatósági tartománya

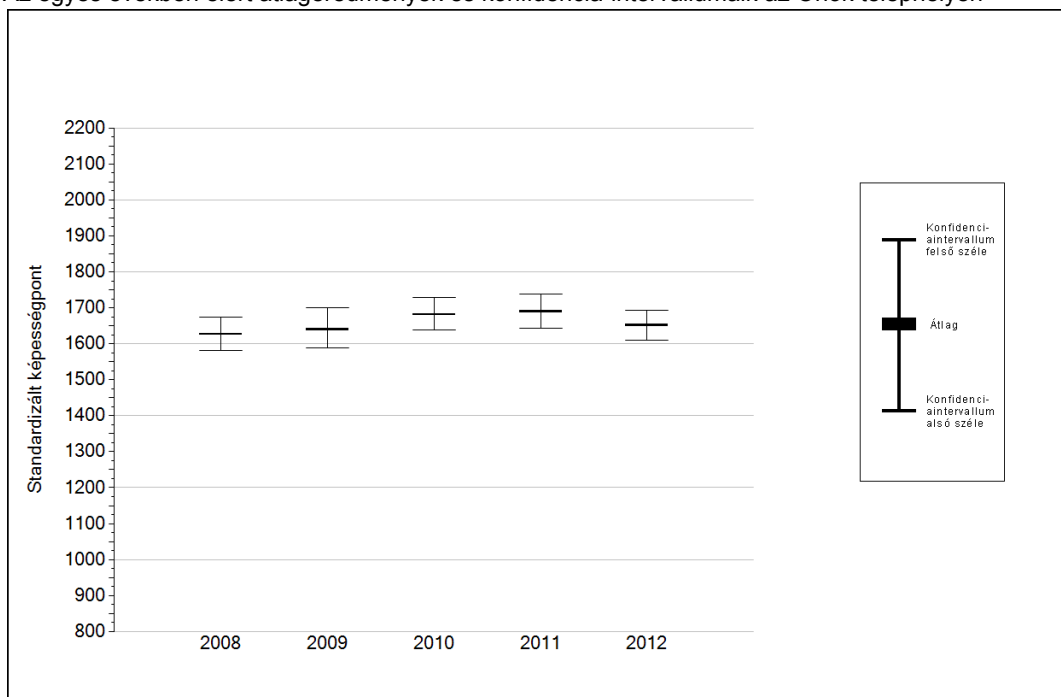
Az Önök telephelyén	1,171	(1,015;1,305)
Országosan	-0,035	(-0,040;-0,030)
Budapesti általános iskolákban	0,540	(0,520;0,560)

* Csak azok a telephelyek szerepelnek az ábrákon, amelyeken legalább a diákok kétharmadára és legalább tíz tanulóra kiszámítható a CSH-index, és a CSH-indexszel rendelkező diákok átlaga belesik az összes diák képességátlagának konfidencia-intervallumába mindkét felmért terület esetében.

4a

Az átlageredmény alakulása a 6. évfolyamon*

Az egyes években elért átlageredmények és konfidencia-intervallumaik az Önök telephelyén



Év	Átlag (konf. int.)	A 2012. évi eredmény és a korábbi évek eredményei közötti különbség (konf.int.)
2012	1651 (1611;1693)	-
2011	1690 (1642;1738)	-38 (-88;19)
2010	1682 (1639;1729)	-30 (-86;26)
2009	1639 (1588;1700)	12 (-47;93)
2008	1627 (1581;1673)	24 (-31;84)

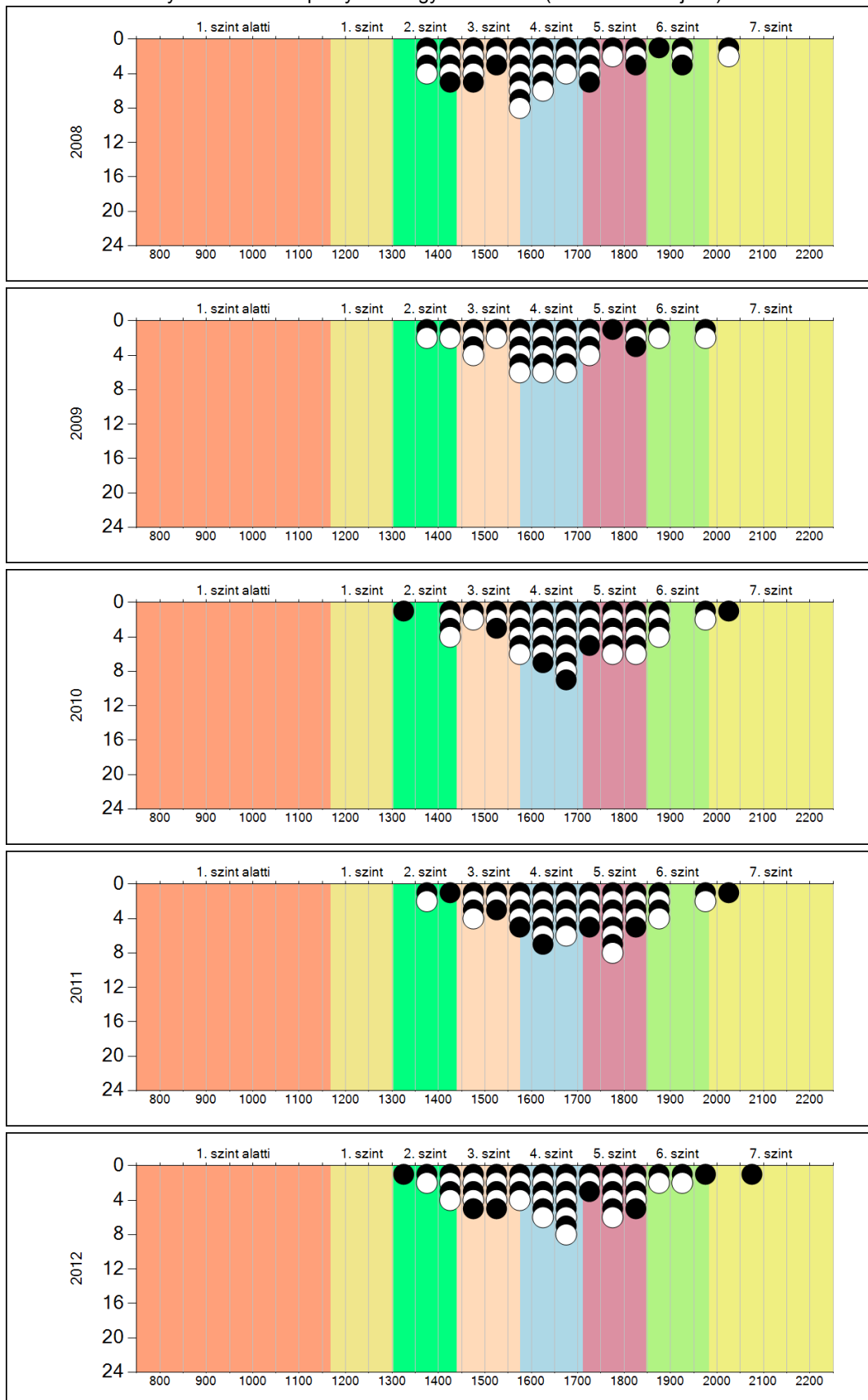
- A 2012. évi eredmény szignifikánsan magasabb
- Nincs szignifikáns változás a 2012. évi eredményekben
- A 2012. évi eredmény szignifikánsan alacsonyabb

* A FIT- jelentésben ez évtől kezdődően a 95%-os megbízhatósági tartományokat tüntetjük fel, ezért a 2008-2011 évi átlageredmények esetében a táblázatban látható megbízhatósági tartomány szélesebb a korábbi jelentésekben szereplő 90%-os megbízhatósági tartománynál.

4b

A képességeloszlás alakulása a 6. évfolyamon

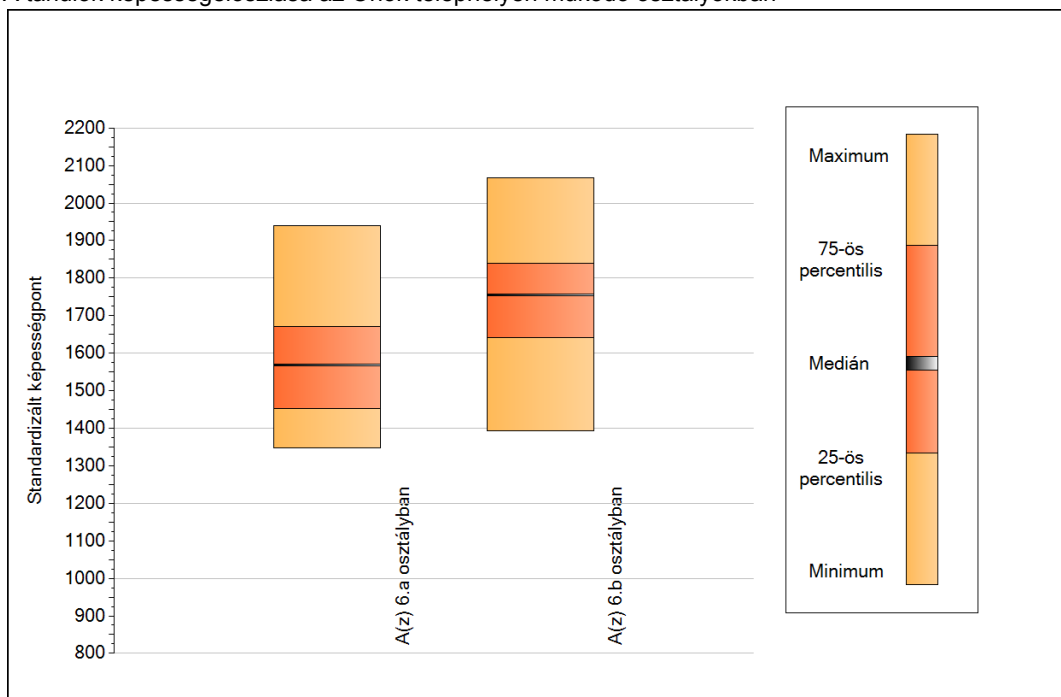
A tanulók eredményei az Önök telephelyén az egyes években (1 kör 1 tanulót jelöl)



5a

A képességeloszlás néhány jellemzője osztályonként

A tanulók képességeloszlása az Önök telephelyén működő osztályokban



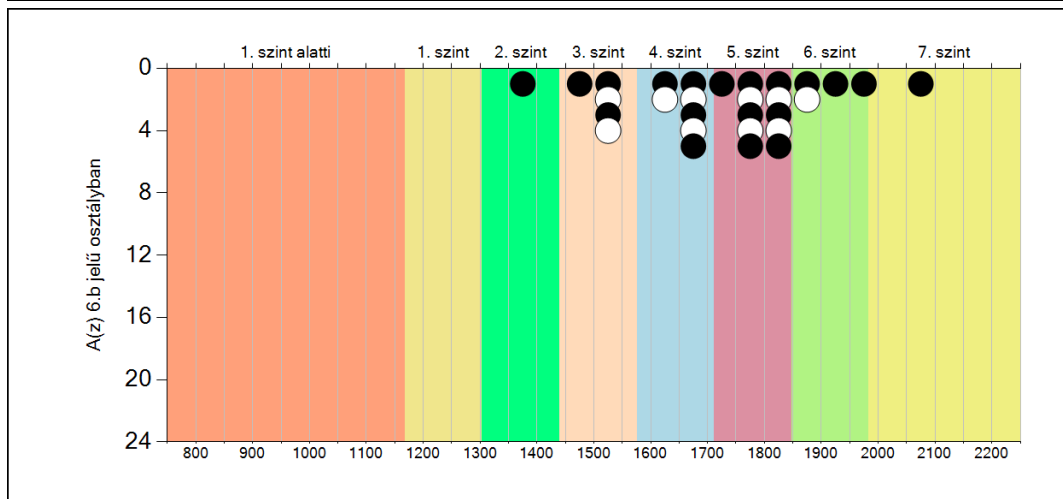
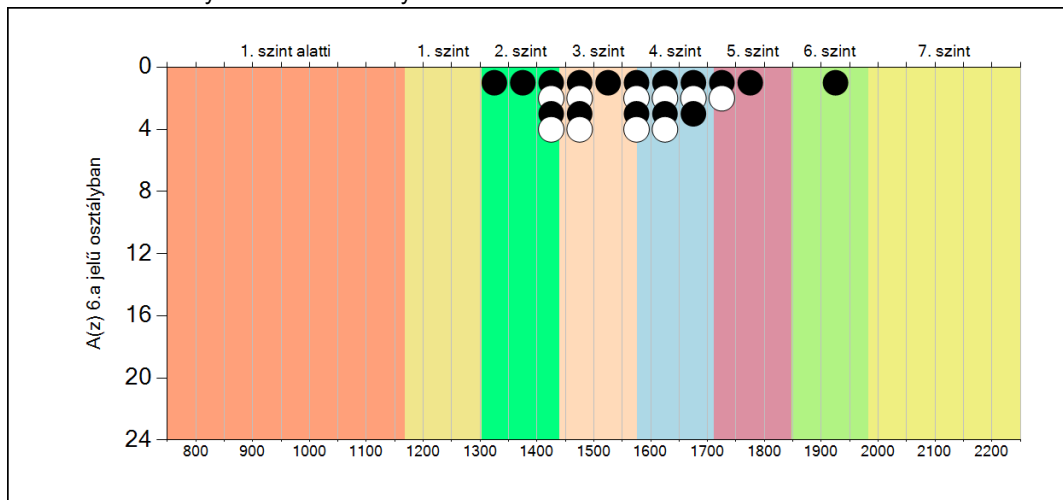
A tanulók képességeloszlása az Önök osztályaiban

	Minimum	25 percent.	Medián	75 percent.	Maximum
A(z) 6.a osztályban	1346	1453	1569	1670	1940
A(z) 6.b osztályban	1392	1642	1755	1840	2067

5b

A képességeloszlás osztályonként

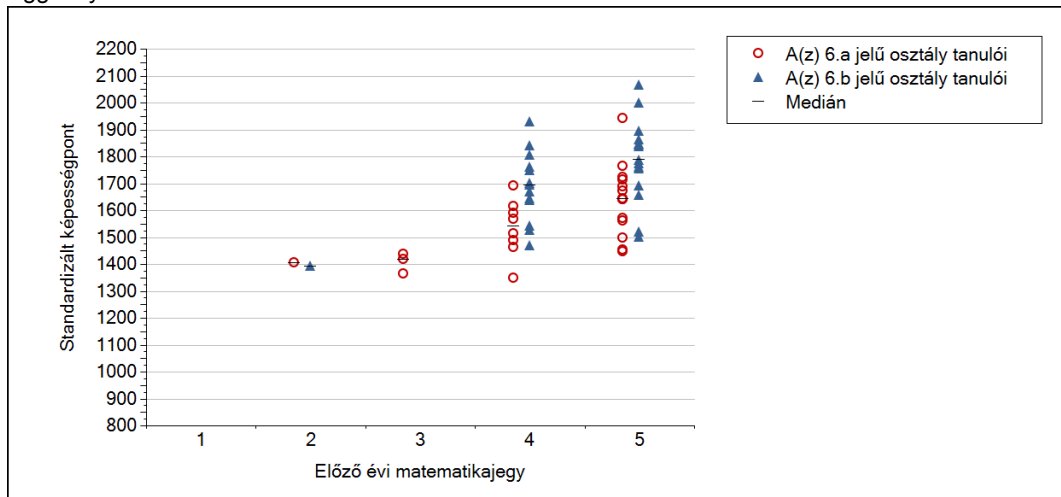
A tanulók eredményei az Önök osztályaiban



5c

A képességeloszlás az előző év végi matematikajegy függvényében

A tanulók képességeloszlása az Önök telephelyén működő osztályokban az előző év végi matematikajegy függvényében



		Előző év végi matematikajegy	Minimum	Medián	Maximum
A(z) 6.a jelű osztály	1	1	-	-	-
		2	1404	1404	1404
		3	1364	1417	1436
		4	1346	1540	1690
		5	1446	1642	1940
A(z) 6.b jelű osztály	1	1	-	-	-
		2	1392	1392	1392
		3	-	-	-
		4	1470	1693	1929
		5	1500	1787	2067

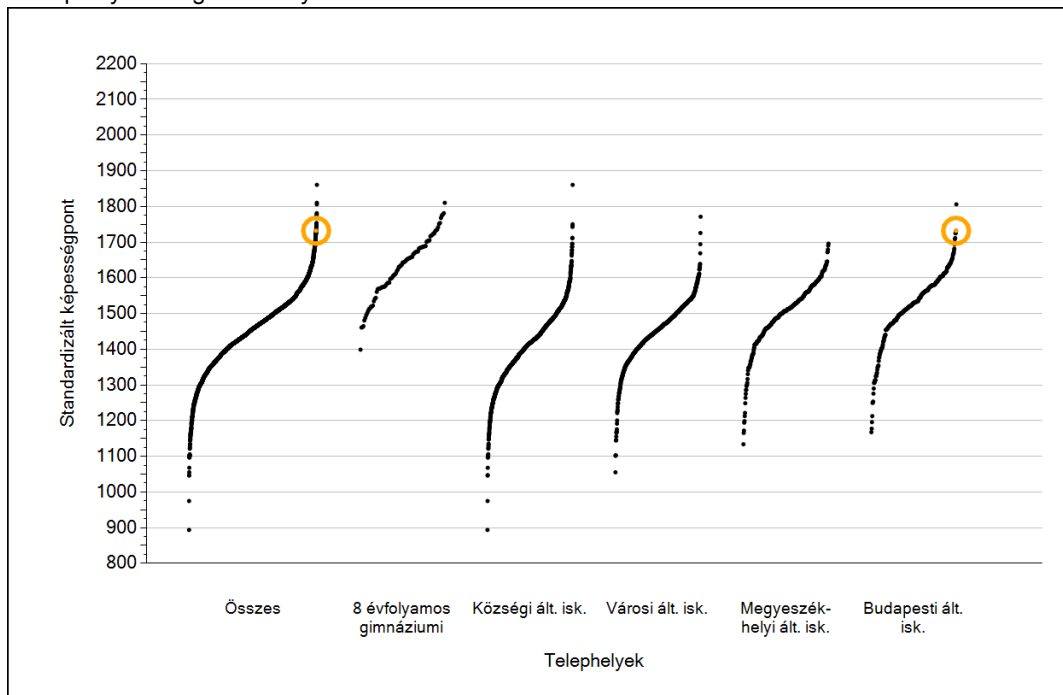


Szövegértés

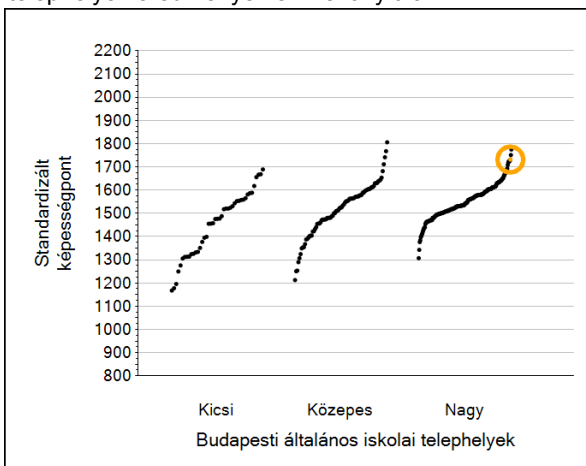
1a

Átlageredmények

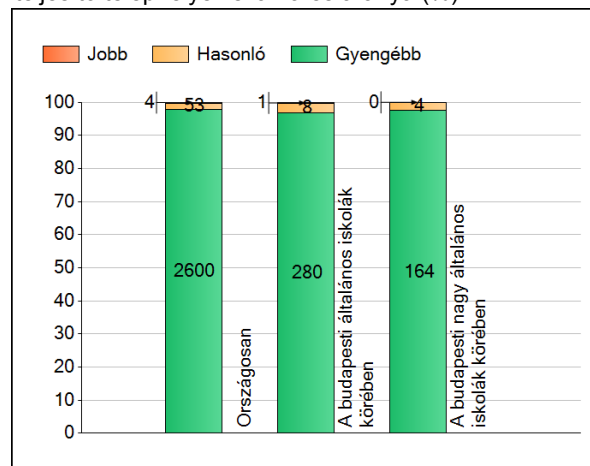
A telephelyek átlageredményeinek összehasonlítása



Az Önök eredményei a budapesti általános iskolai telephelyek eredményeihez viszonyítva



A szignifikánsan jobban, hasonlóan, illetve gyengébben teljesítő telephelyek száma és aránya (%)



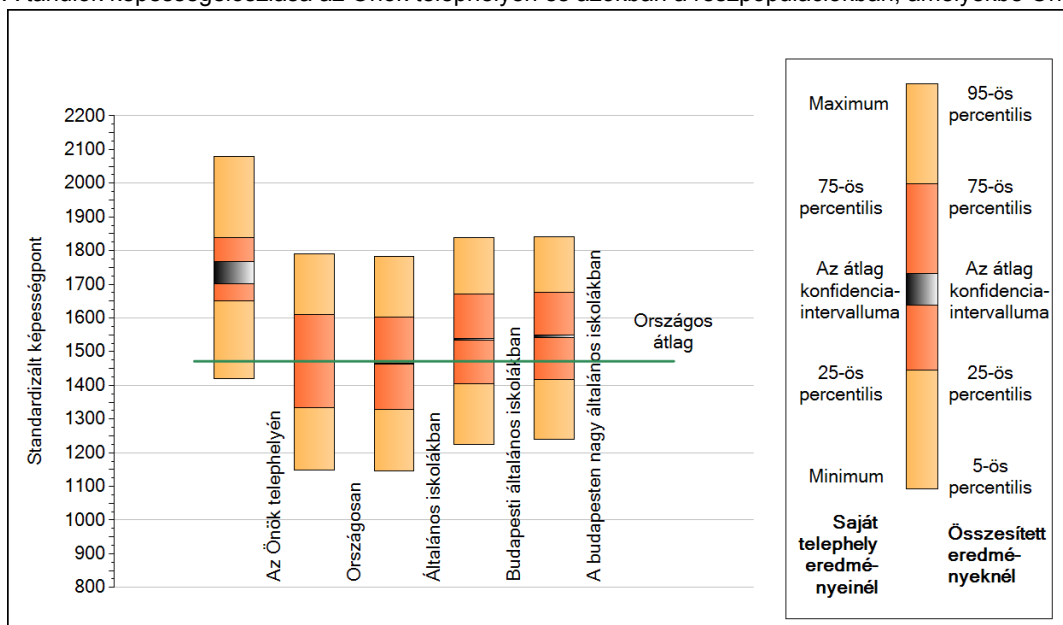
A tanulók átlageredménye és az átlag megbízhatósági tartománya (konfidencia-intervalluma)

Az Önök telephelyén	1732 (1701;1767)		
Országosan	1472 (1470;1473)		
8 évfolyamos gimnáziumokban	1641 (1637;1646)		
Ált. isk.	1464 (1463;1465)		
Községi ált. isk.	1412 (1409;1414)		
Városi ált. isk.	1453 (1451;1454)	Budapesti kis ált. isk.	1470 (1454;1485)
Megyeszékhelyi ált. isk.	1515 (1512;1518)	Budapesti közepes ált. isk.	1519 (1512;1525)
Budapesti ált. isk.	1536 (1534;1539)	Budapesti nagy ált. isk.	1546 (1542;1549)

1b

A képességeloszlás néhány jellemzője

A tanulók képességeloszlása az Önök telephelyén és azokban a részpopulációkban, amelyekbe Önök is tartoznak



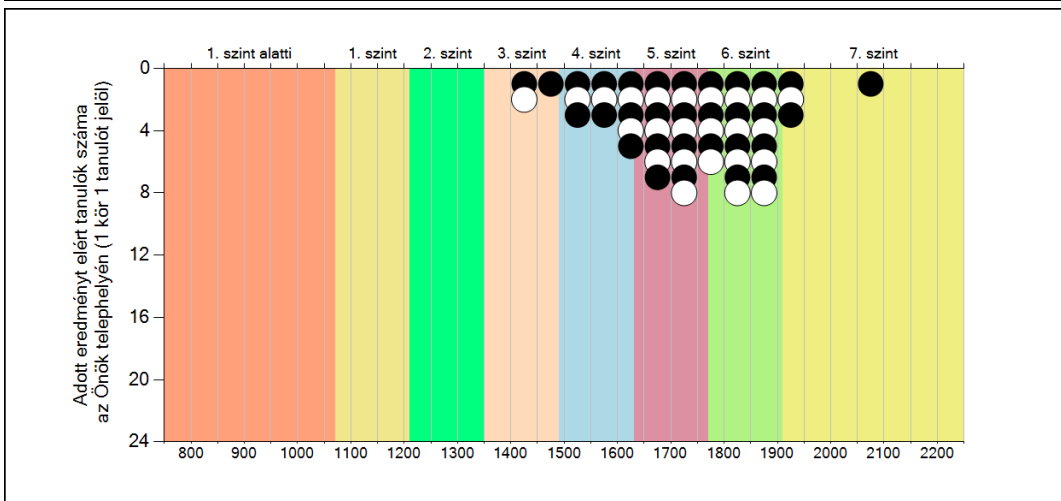
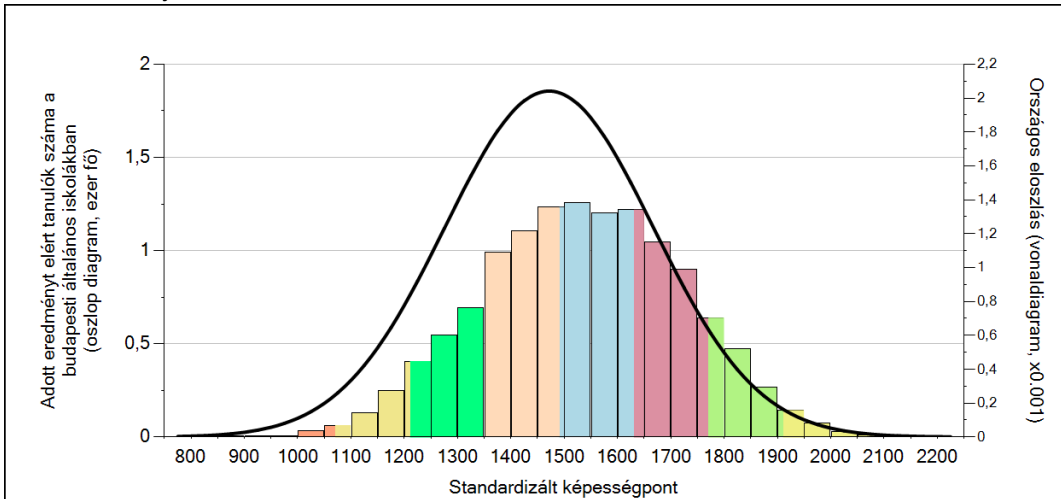
A tanulók képességeloszlása az egyes részpopulációkban

	Min. / 5-ös perc.	25-ös perc.	Átlag (konf. int.)	75-ös perc.	Max. / 95-ös perc.
Az Önök telephelyén	1420	1652	1732 (1701;1767)	1839	2080
Országosan	1149	1334	1472 (1470;1473)	1610	1791
Általános iskolákban	1146	1328	1464 (1463;1465)	1601	1781
Budapesti általános iskolákban	1224	1406	1536 (1534;1539)	1670	1838
A budapesten nagy általános iskolákban	1239	1417	1546 (1542;1549)	1677	1841

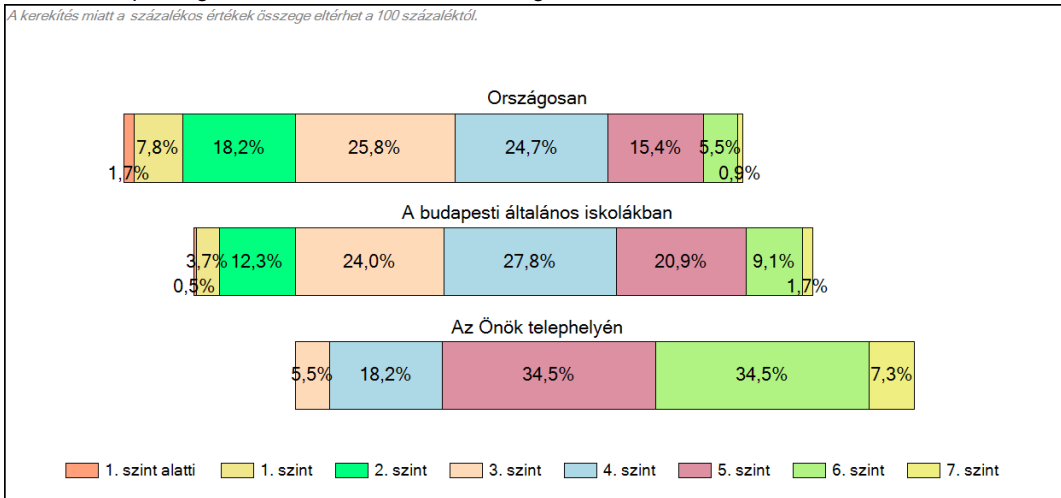
1c

Képességeloszlás

Az országos eloszlás, valamint a tanulók eredményei a budapesti általános iskolákban és az Önök budapesti általános iskolájában



A tanulók képességszintek szerinti százalékos megoszlása

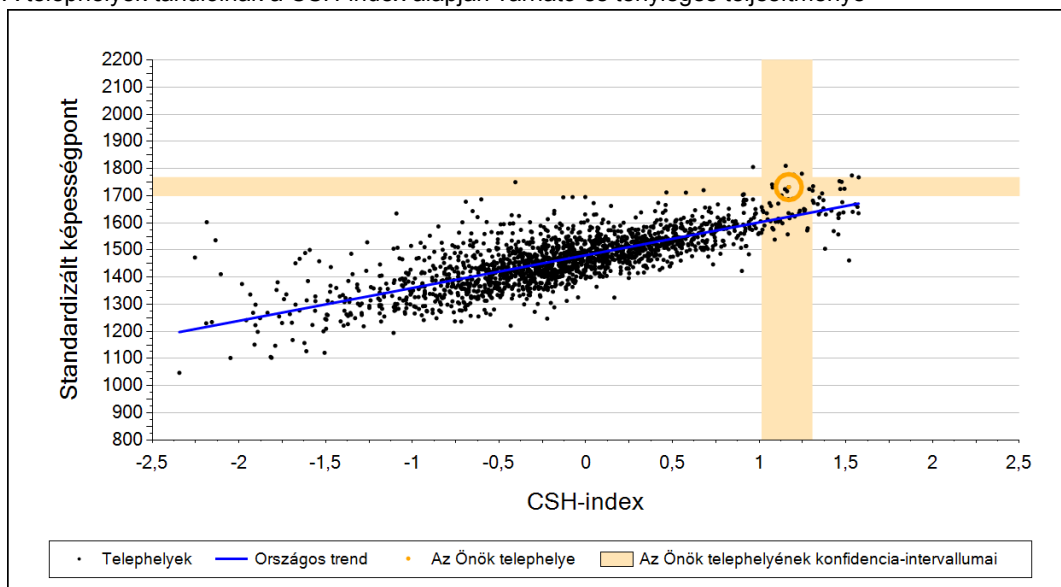


Szövegértés

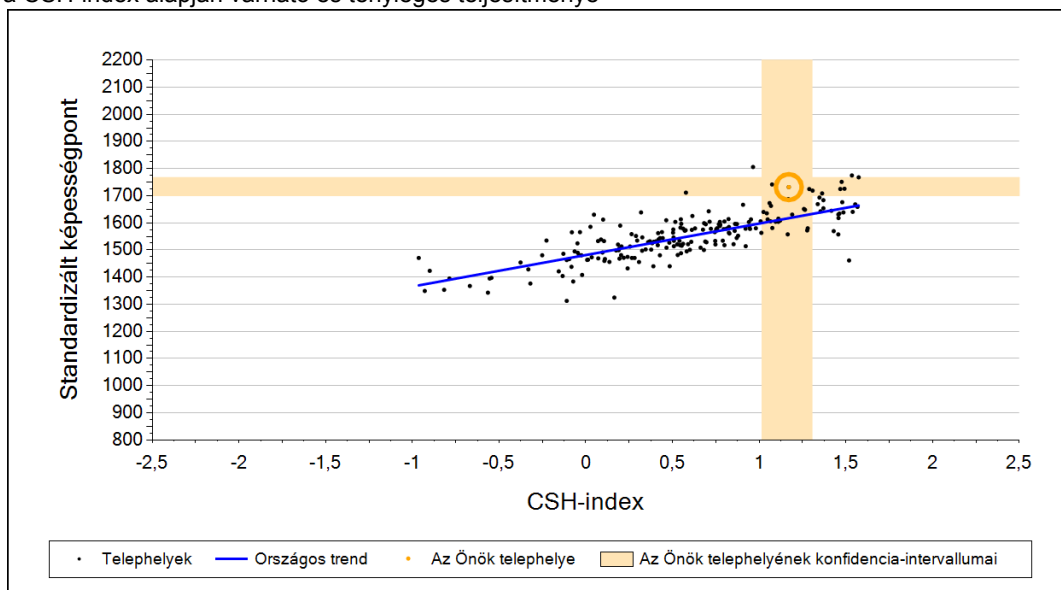
2a

Átlageredmény a CSH-index tükrében*

A telephelyek tanulóinak a CSH-index alapján várható és tényleges teljesítménye



A budapesti általános iskolai telephelyek tanulóinak a CSH-index alapján várható és tényleges teljesítménye



Telephelyeik eredménye a regressziós becslés alapján várható eredmény tükrében

Telephelyük tényleges eredménye	1732	(1701;1767)
Várható eredmény az összes telephelyre illesztett regressziós egyenes alapján	1622	(a tényleges eredmény ennél szignifikánsan jobb)
Várható eredmény a budapesti általános iskolai telephelyekre illesztett regressziós egyenes alapján	1617	(a tényleges eredmény ennél szignifikánsan jobb)

A CSH-index átlagértéke és az átlag megbízhatósági tartománya

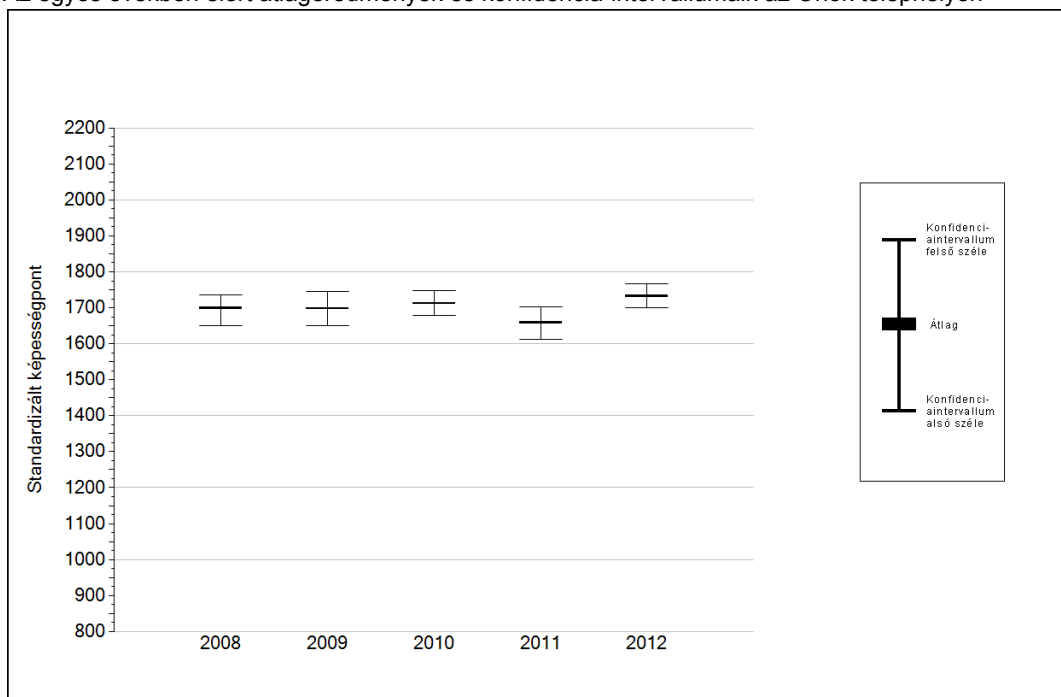
Az Önök telephelyén	1,171	(1,015;1,305)
Országosan	-0,035	(-0,040;-0,030)
Budapesti általános iskolákban	0,540	(0,520;0,560)

* Csak azok a telephelyek szerepelnek az ábrákon, amelyeken legalább a diákok kétharmadára és legalább tíz tanulóra kiszámítható a CSH-index, és a CSH-indexszel rendelkező diákok átlaga beesik az összes diák képességátlagának konfidencia-intervallumába mindkét felmért terület esetében.

4a

Az átlageredmény alakulása a 6. évfolyamon*

Az egyes években elért átlageredmények és konfidencia-intervallumaik az Önök telephelyén



Év	Átlag (konf. int.)	A 2012. évi eredmény és a korábbi évek eredményei közötti különbség (konf.int.)
2012	1732 (1701;1767)	-
2011	1658 (1613;1704) ↑	74 (30;138)
2010	1712 (1679;1747) ○	20 (-26;70)
2009	1698 (1649;1746) ○	34 (-22;108)
2008	1699 (1650;1736) ○	32 (-18;96)

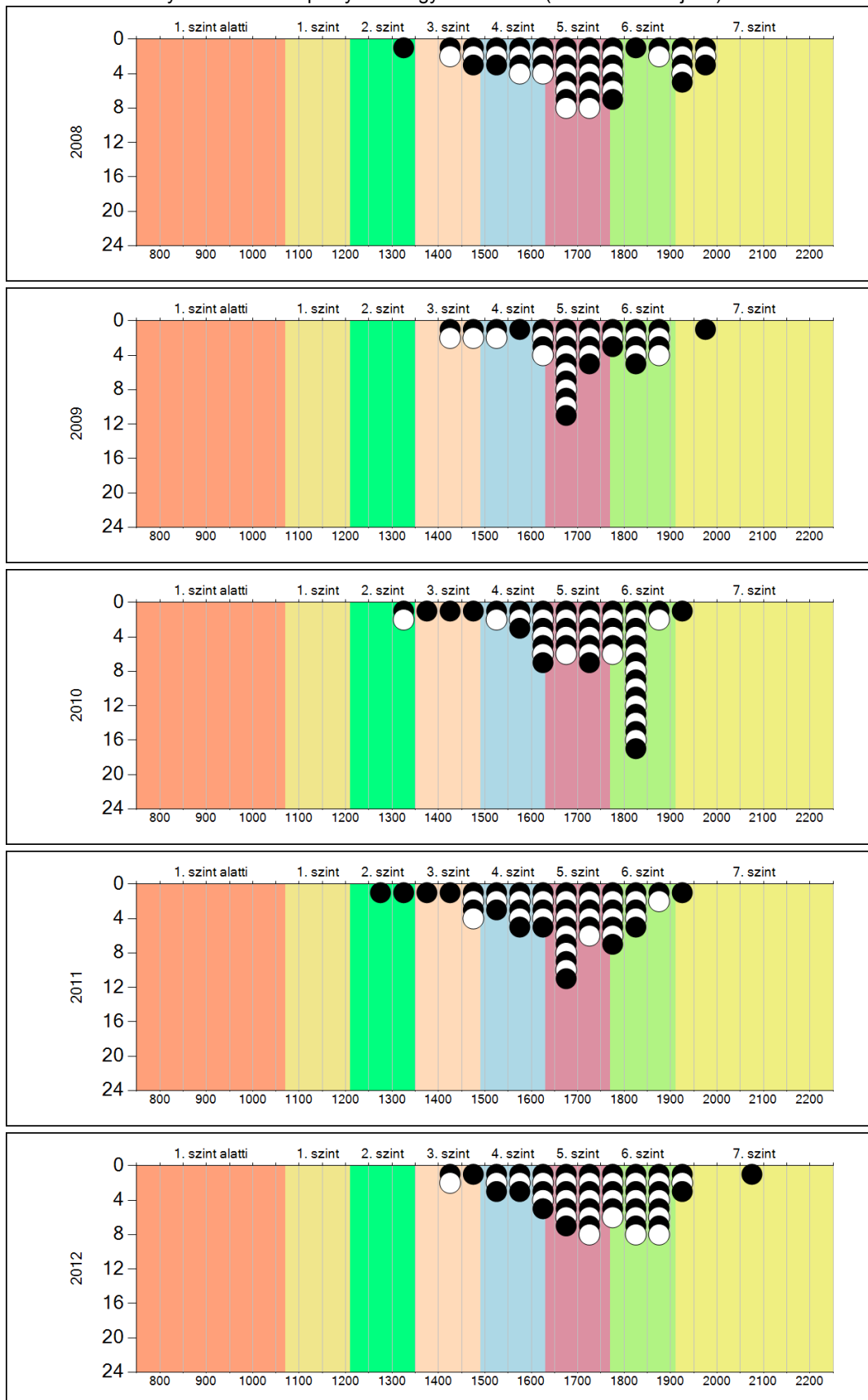
- ↑ A 2012. évi eredmény szignifikánsan magasabb
- Nincs szignifikáns változás a 2012. évi eredményekben
- ↓ A 2012. évi eredmény szignifikánsan alacsonyabb

* A FIT- jelentésben ez évtől kezdődően a 95%-os megbízhatósági tartományokat tüntetjük fel, ezért a 2008-2011 évi átlageredmények esetében a táblázatban látható megbízhatósági tartomány szélesebb a korábbi jelentésekben szereplő 90%-os megbízhatósági tartománynál.

4b

A képességeloszlás alakulása a 6. évfolyamon

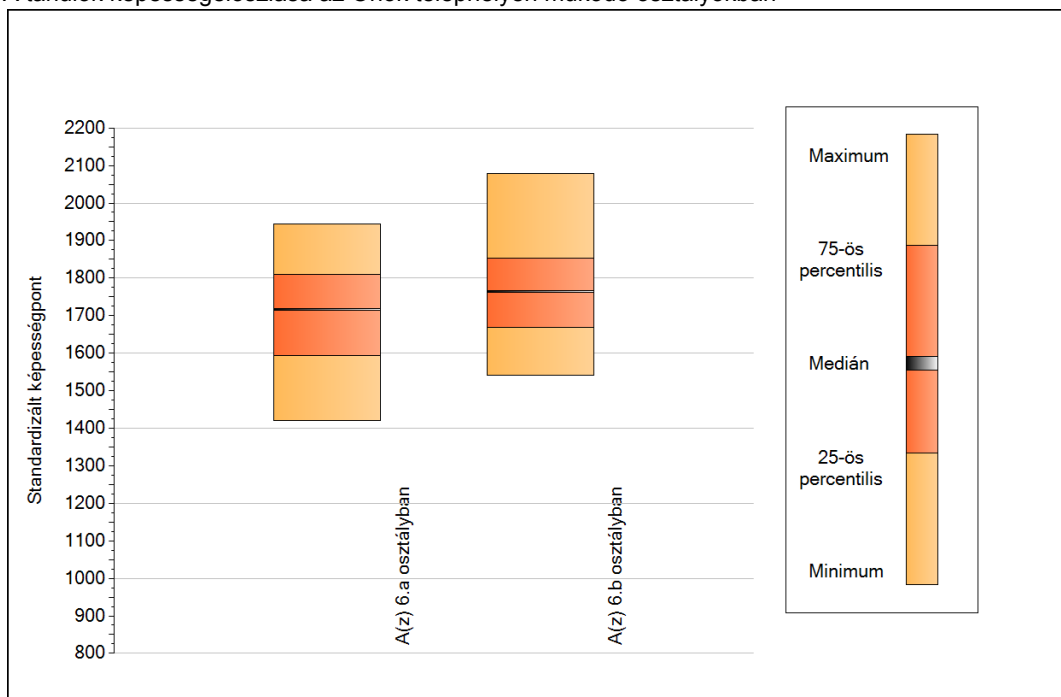
A tanulók eredményei az Önök telephelyén az egyes években (1 kör 1 tanulót jelöl)



5a

A képességeloszlás néhány jellemzője osztályonként

A tanulók képességeloszlása az Önök telephelyén működő osztályokban



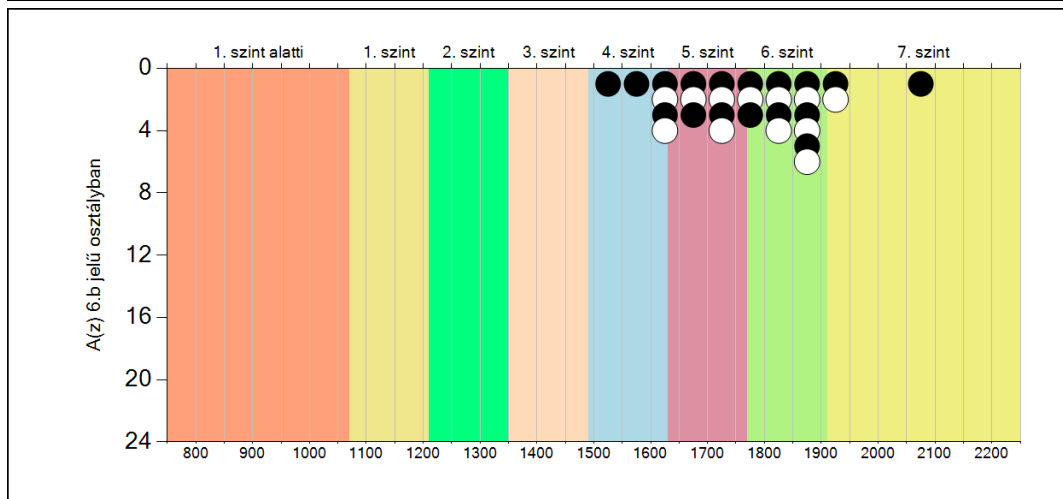
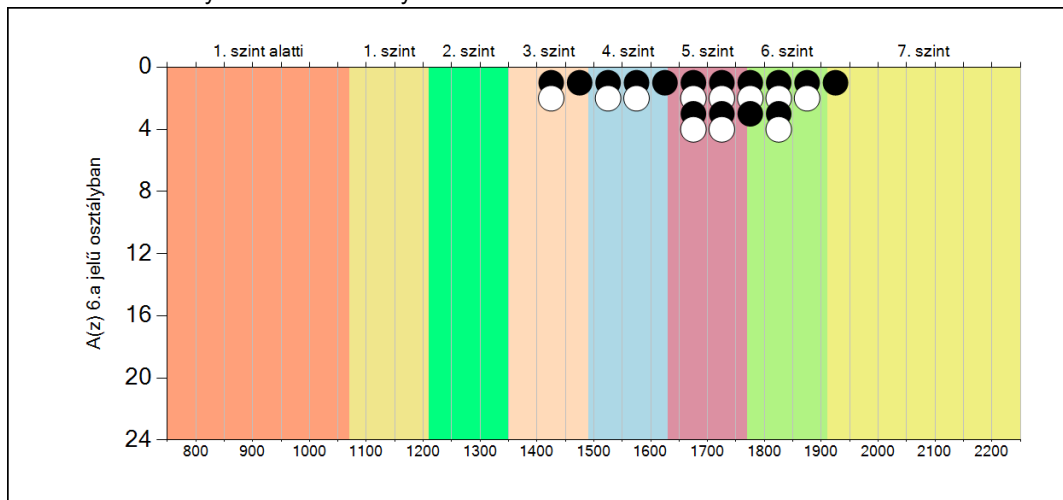
A tanulók képességeloszlása az Önök osztályaiban

	Minimum	25 percent.	Medián	75 percent.	Maximum
A(z) 6.a osztályban	1420	1593	1716	1809	1945
A(z) 6.b osztályban	1542	1668	1764	1854	2080

5b

A képességeloszlás osztályonként

A tanulók eredményei az Önök osztályaiban



Szövegértés