



FIT-jelentés :: 2008

Telephelyi jelentés

6. évfolyam :: Általános iskola

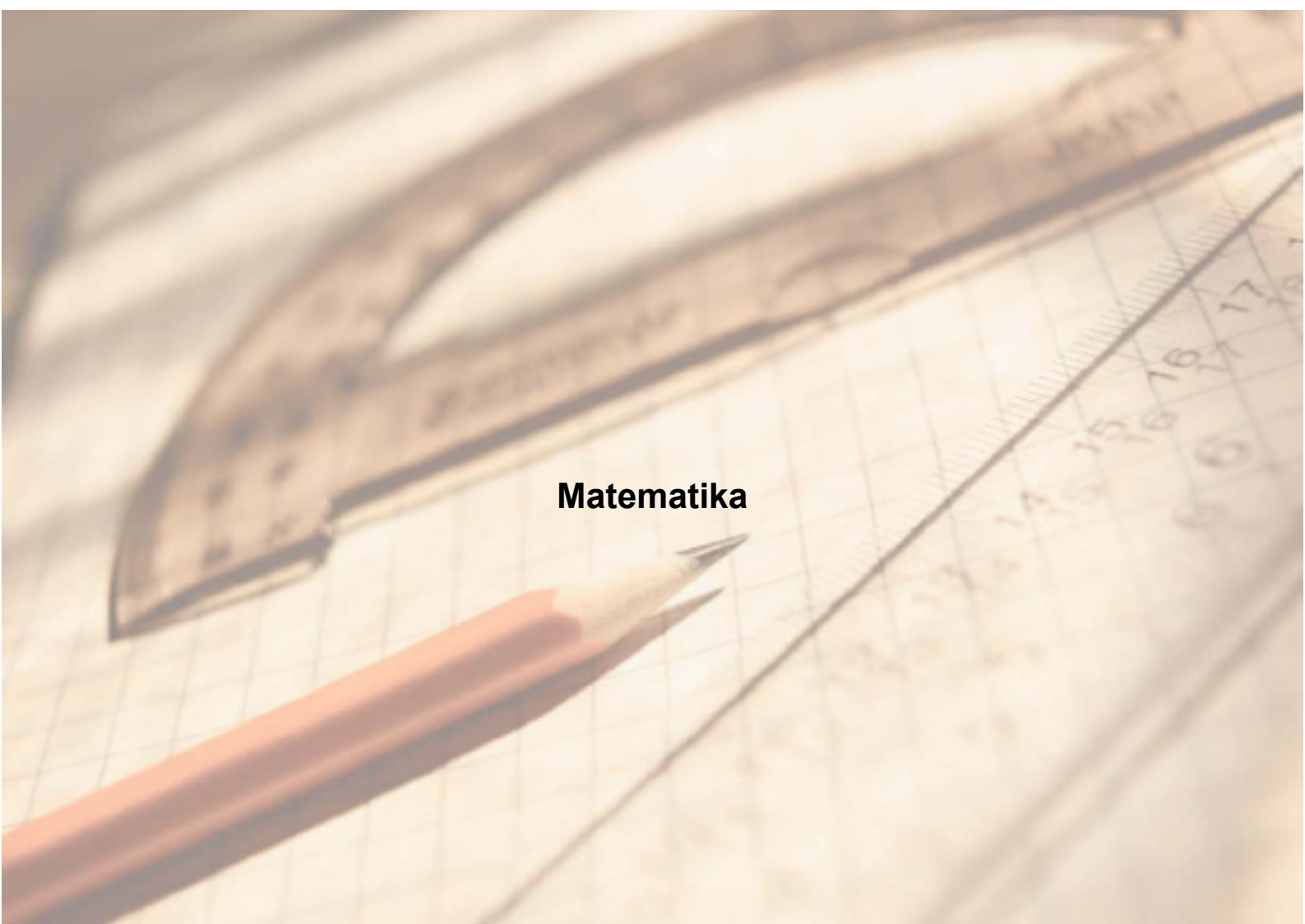
Karinthy Frigyes Általános Művelődési Központ

1046 Budapest, Hajló u. 2-8.

OM azonosító: 034874

Telephely kódja: 001



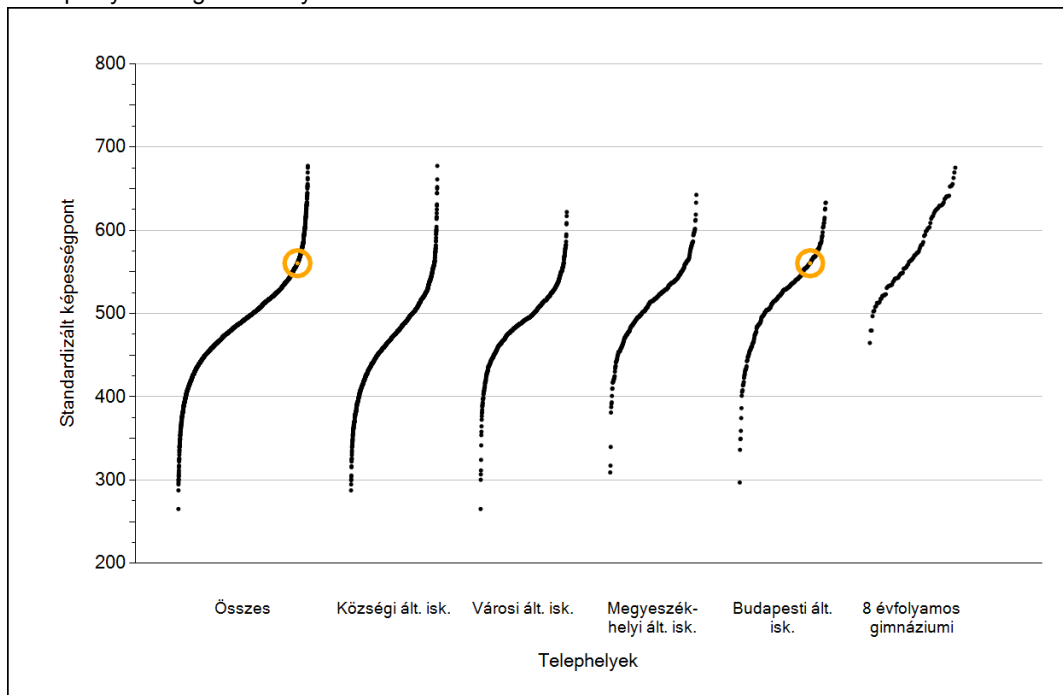


Matematika

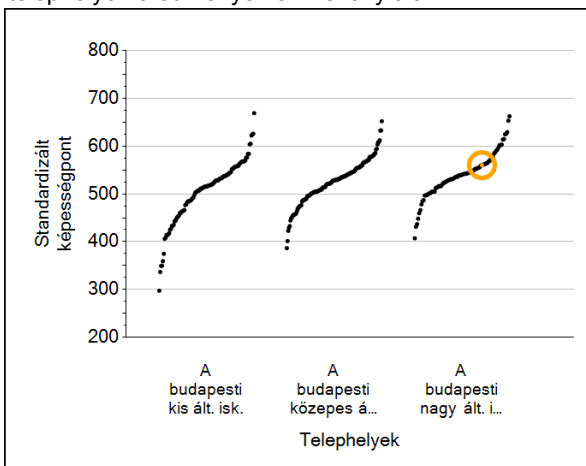
1

Átlageredmények

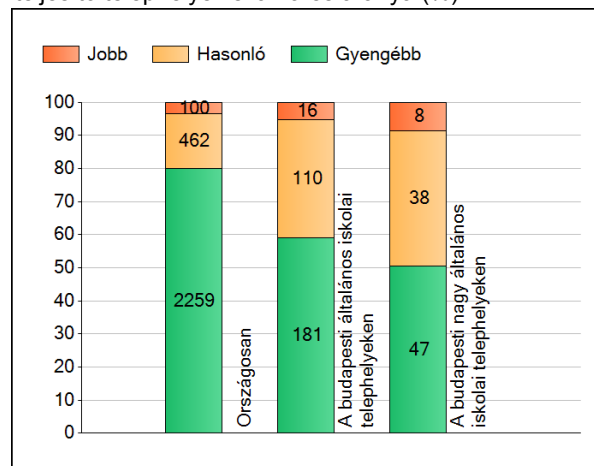
A telephelyek átlageredményeinek összehasonlítása



Az Önök eredményei a budapesti általános iskolai telephelyek eredményehez viszonyítva



A szignifikánsan jobban, hasonlóan, illetve gyengébben teljesítő telephelyek száma és aránya (%)



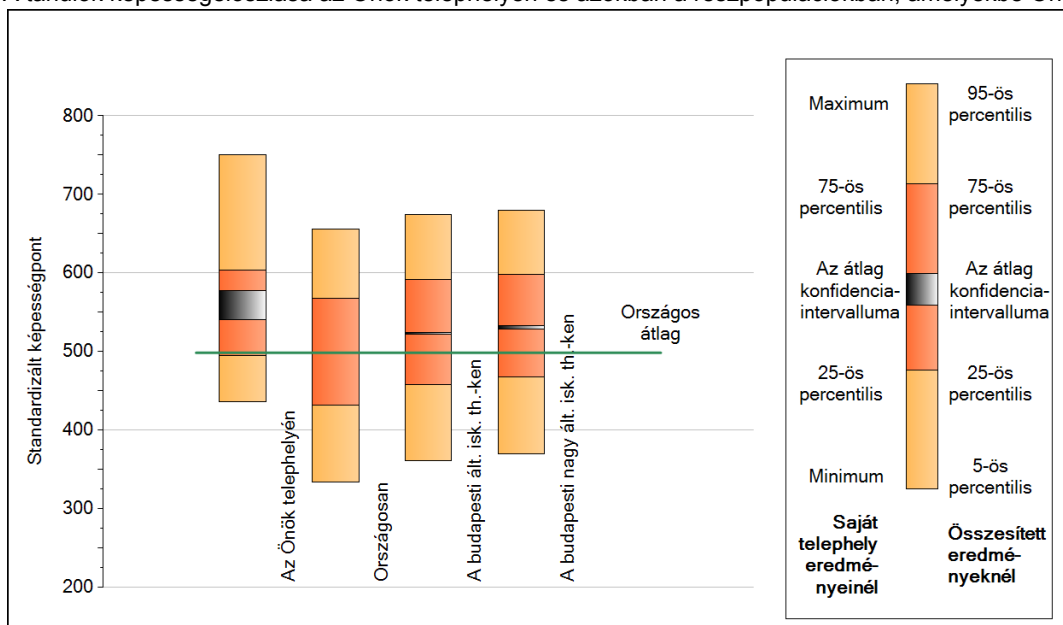
A tanulók átlageredménye és az átlag megbízhatósági tartománya (konfidencia-intervalluma)

Az Önök telephelyén	560 (541;577)
Országosan	499 (498;499)
Községi ált. isk.	472 (471;473)
Városi ált. isk.	492 (491;492)
Megyeszékhelyi ált. isk.	520 (519;521)
Budapesti kis ált. isk.	495 (492;498)
Budapesti ált. isk.	524 (522;525)
Budapesti közepes ált. isk.	524 (522;526)
8 évfolyamos gimnáziumokban	580 (578;581)
Budapesti nagy ált. isk.	531 (529;533)

2

A képességeloszlás néhány jellemzője

A tanulók képességeloszlása az Önök telephelyén és azokban a részpopulációkban, amelyekbe Önök is tartoznak



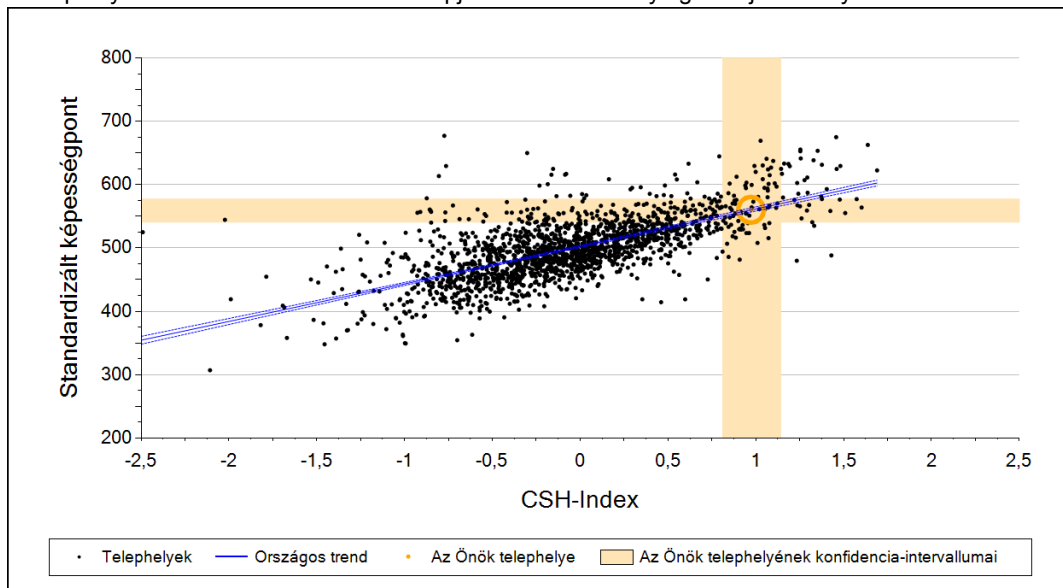
A tanulók képességeloszlása az egyes részpopulációkban

	Min. / 5-ös perc.	25-ös perc.	Átlag (konf. int.)	75-ös perc.	Max. / 95-ös perc.
Az Önök telephelyén	437	495	560 (541;577)	604	751
Országosan	334	432	499 (498;499)	568	656
A budapesti ált. isk. th.-ken	362	458	524 (522;525)	591	674
A budapesti nagy ált. isk. th.-ken	370	468	531 (529;533)	598	679

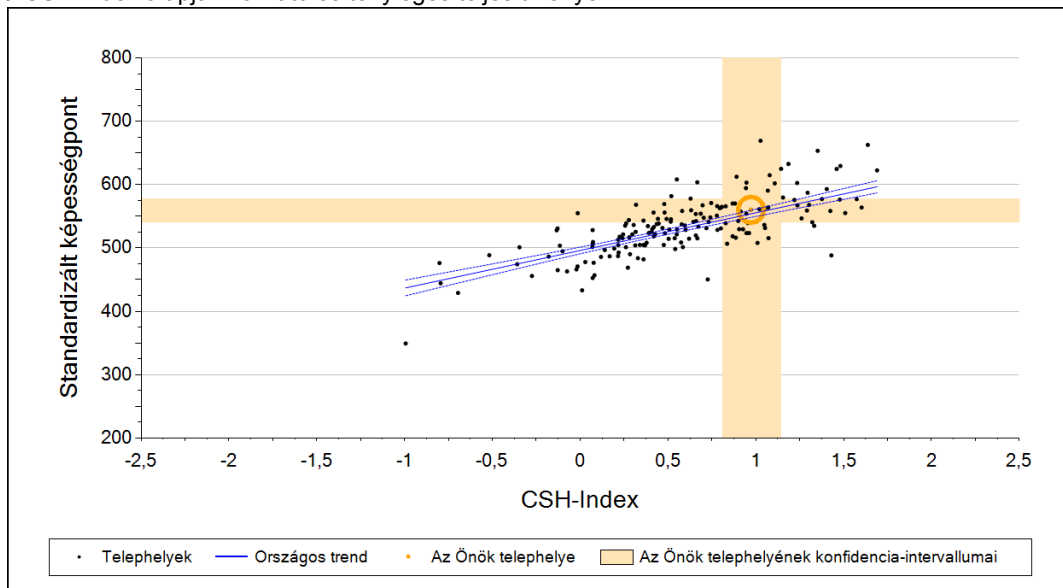
3

Átlageredmény a CSH-index tükrében*

A telephelyek tanulóinak a CSH-index alapján várható és tényleges teljesítménye



A budapesti általános iskolai telephelyek tanulóinak a CSH-index alapján várható és tényleges teljesítménye



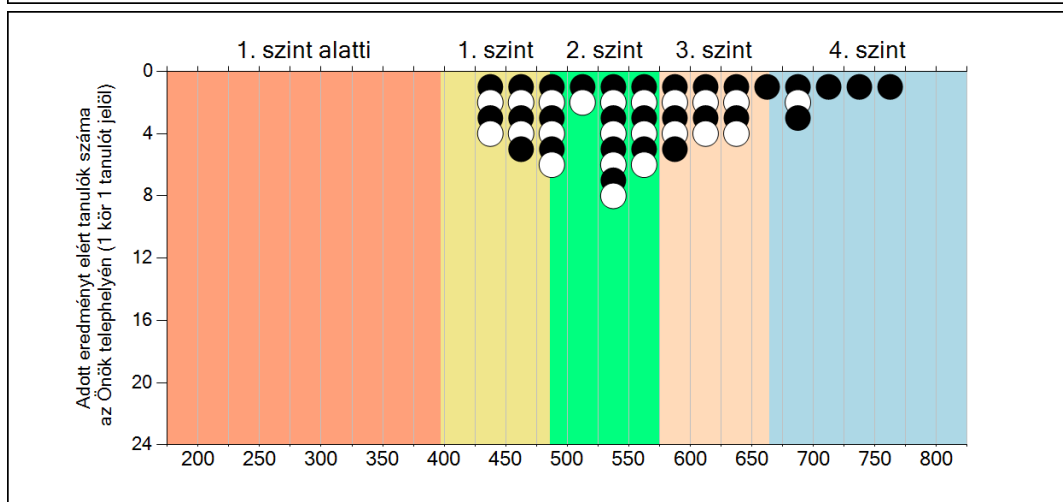
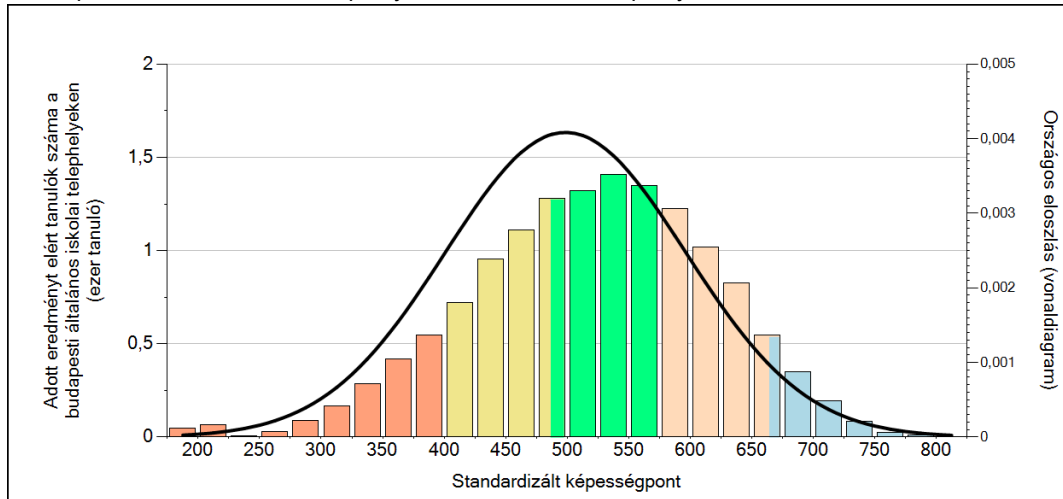
Telephelyeik eredménye a regressziós becslés alapján "elvárható" eredmény tükrében

	Telephelyük tényleges eredménye	560	(541;577)
Várható eredmény az összes telephelyre illesztett regressziós egyenes alapján		560	(a tényleges eredmény ettől nem különbözik szignifikánsan)
Várható eredmény a budapesti telephelyekre illesztett regressziós egyenes alapján		554	(a tényleges eredmény ettől nem különbözik szignifikánsan)

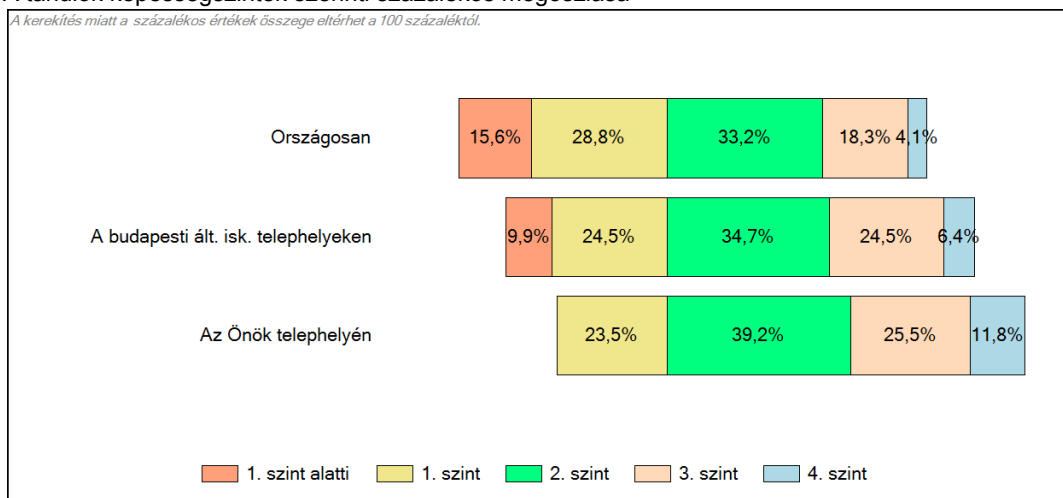
* Csak azok a telephelyek szerepelnek az ábrákon, amelyeken legalább a diákok kétharmadára kiszámítható a CSH-index, és a CSH-indexszel rendelkező diákok átlaga beleesik az összes diák képességátlagának konfidencia-intervallumába mindkét felmért terület esetében.

4 Képességeloszlás

Az országos eloszlás, valamint a tanulók eredményei a budapesti általános iskolai telephelyeken és az Önök telephelyén



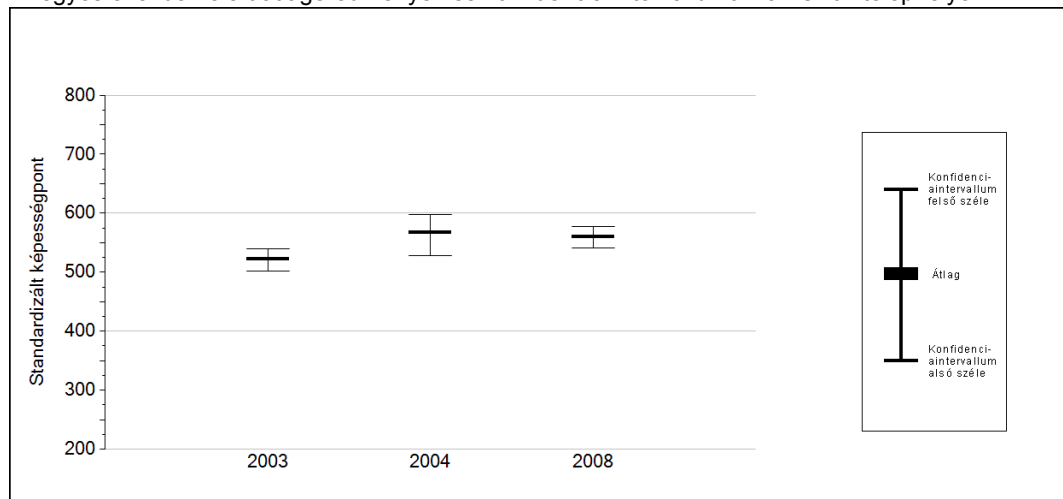
A tanulók képességszintek szerinti százalékos megoszlása



5a Az átlageredmény változása

Az Önök telephelyének előző évi eredménye nem elérhető.

Az egyes években elért átlageredmények és konfidencia-intervallumaik az Önök telephelyén

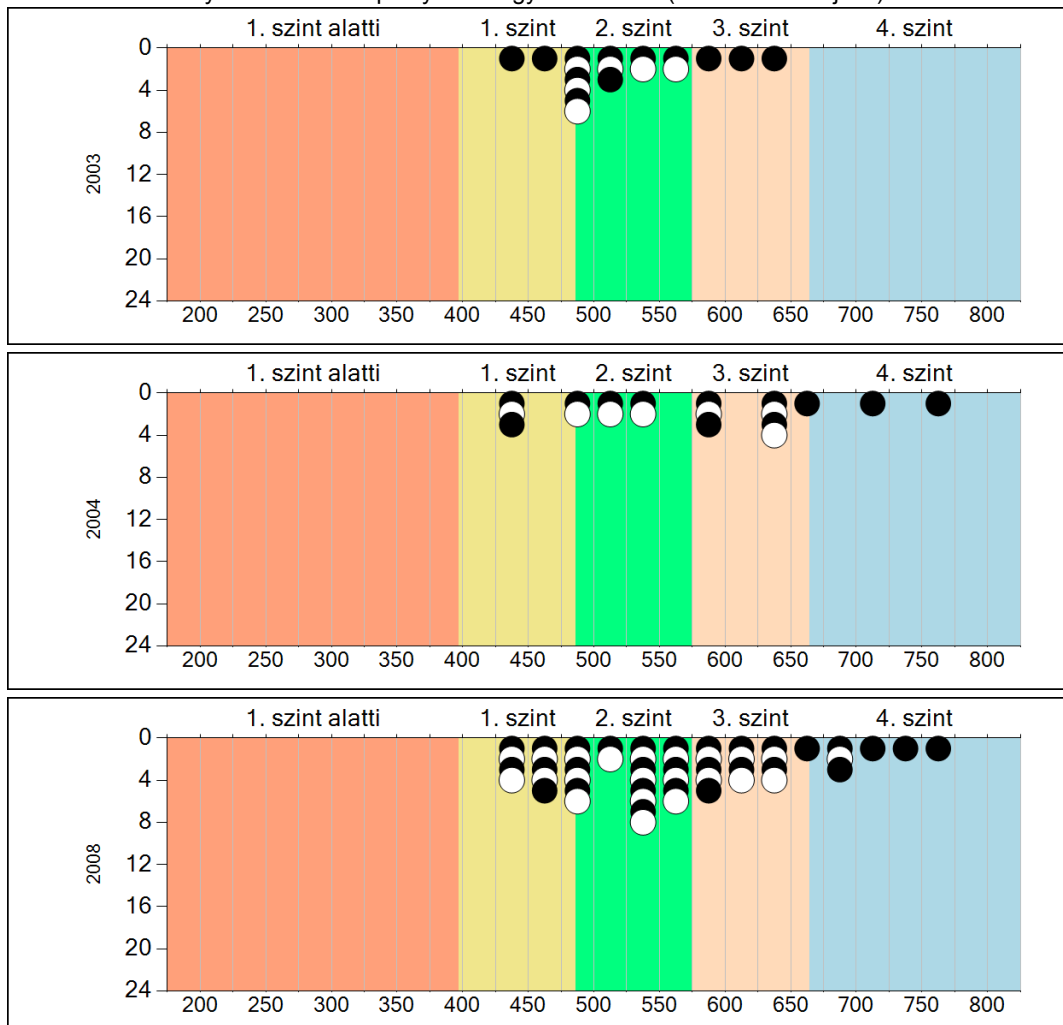


Év	Átlag (konf. int.)
2003	523 (502;539)
2004	568 (529;597)
2008	560 (541;577)

5b

A képességeloszlás változása

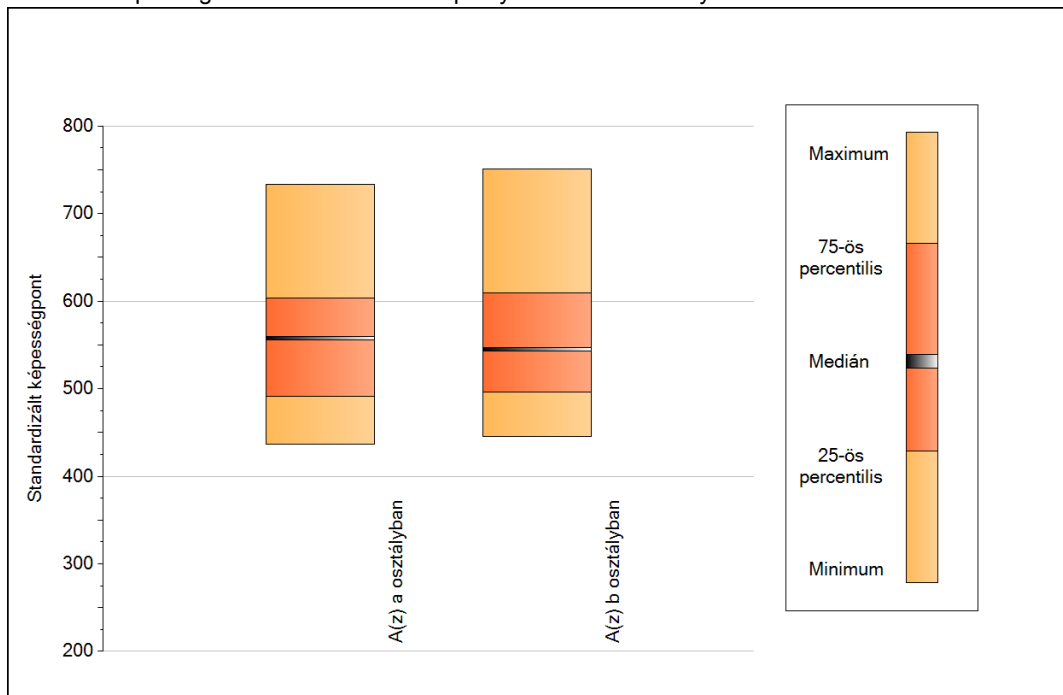
A tanulók eredményei az Önök telephelyén az egyes években (1 kör 1 tanulót jelöl)



6a

A képességeloszlás néhány jellemzője osztályonként

A tanulók képességeloszlása az Önök telephelyén működő osztályokban



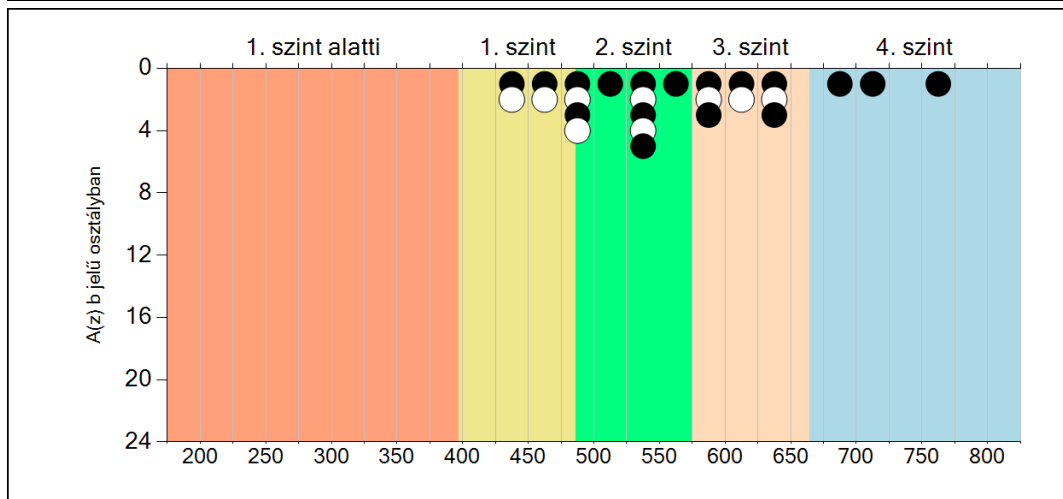
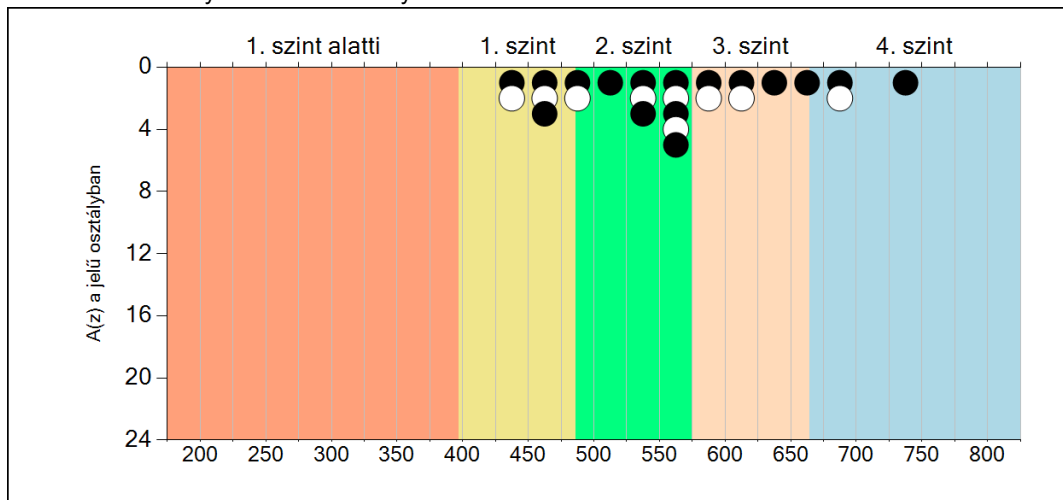
A tanulók képességeloszlása az Önök osztályaiban

	Minimum	25 percent.	Medián	75 percent.	Maximum
A(z) a osztályban	437	491	558	604	734
A(z) b osztályban	446	496	545	610	751

6b

A képességeloszlás osztályonként

A tanulók eredményei az Önök osztályaiban



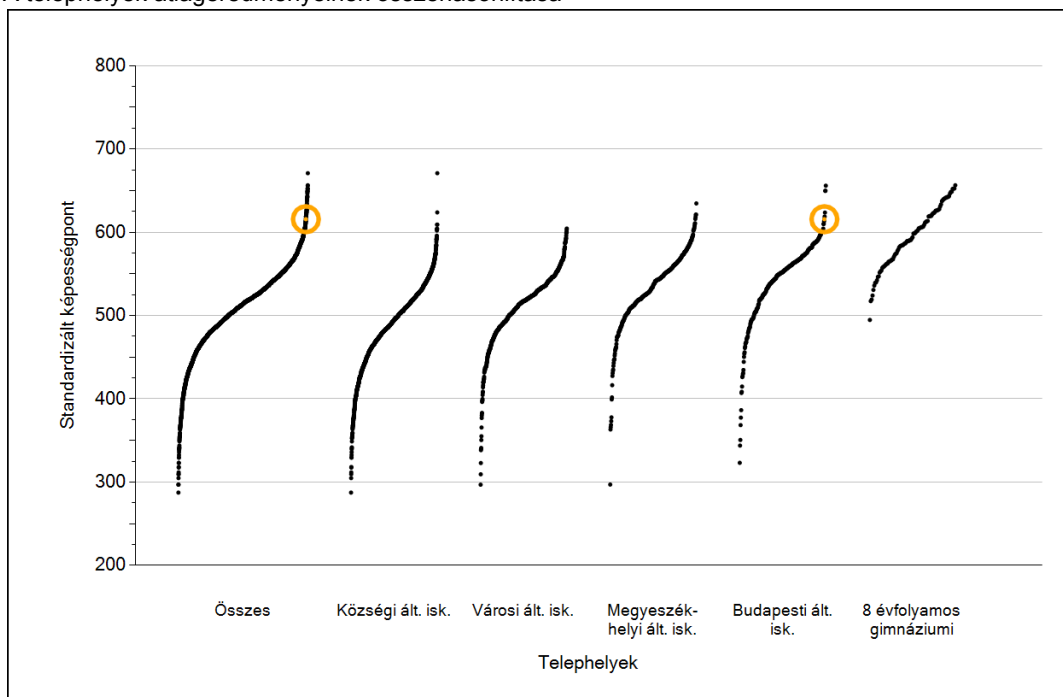


Szövegértés

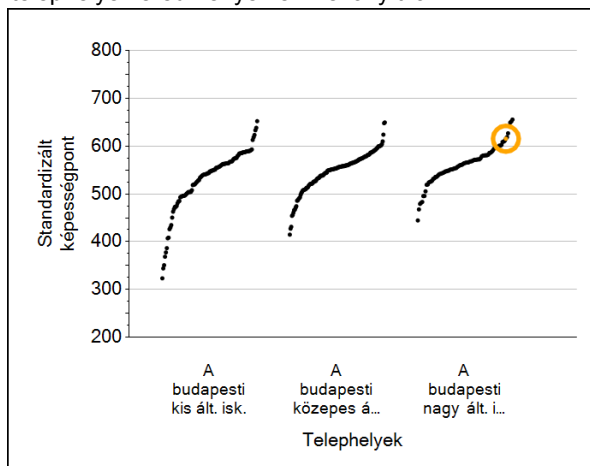
1

Átlageredmények

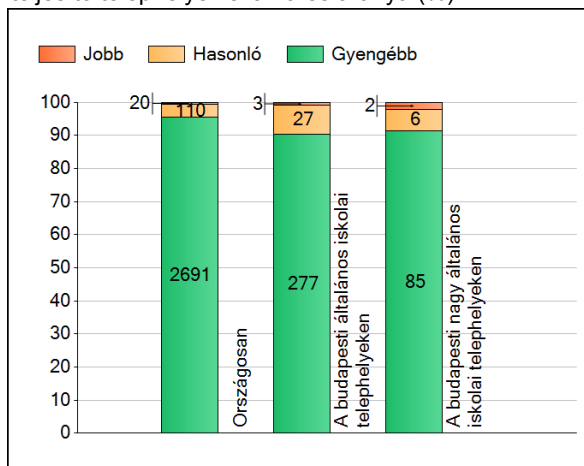
A telephelyek átlageredményeinek összehasonlítása



Az Önök eredményei a budapesti általános iskolai telephelyek eredményeihez viszonyítva



A szignifikánsan jobban, hasonlóan, illetve gyengébben teljesítő telephelyek száma és aránya (%)



A tanulók átlageredménye és az átlag megbízhatósági tartománya (konfidencia-intervalluma)

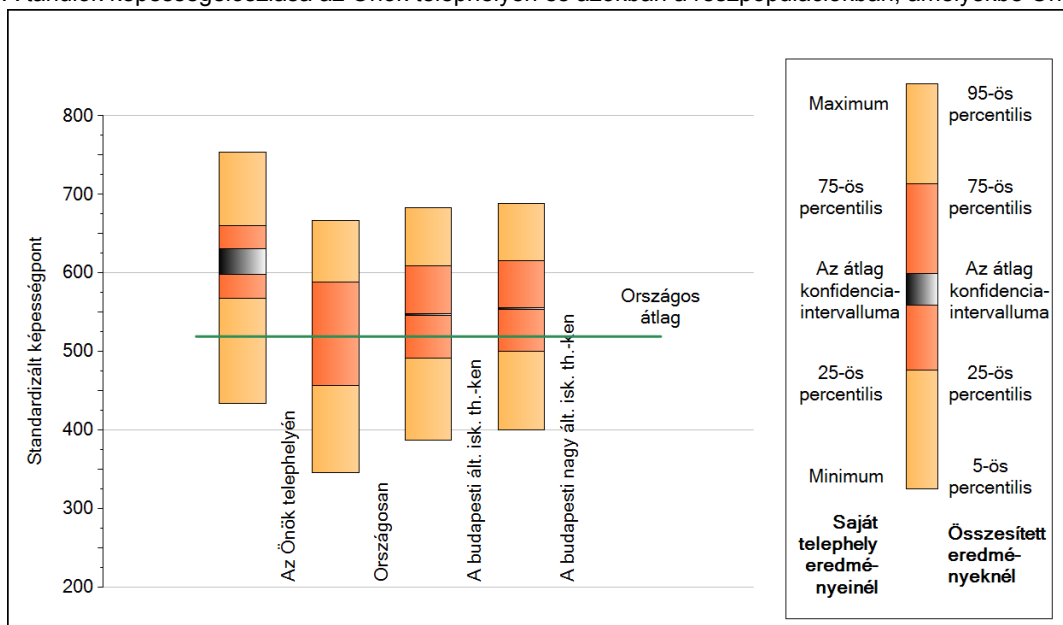
Az Önök telephelyén	616 (598;631)		
Országosan	519 (519;520)		
Községi ált. isk.	490 (489;491)		
Városi ált. isk.	514 (513;515)		
Megyeszékhelyi ált. isk.	541 (541;542)	Budapesti kis ált. isk.	521 (517;523)
Budapesti ált. isk.	547 (546;548)	Budapesti közepes ált. isk.	547 (545;548)
8 évfolyamos gimnáziumokban	597 (596;599)	Budapesti nagy ált. isk.	555 (553;556)

Szövegértés

2

A képességeloszlás néhány jellemzője

A tanulók képességeloszlása az Önök telephelyén és azokban a részpopulációkban, amelyekbe Önök is tartoznak



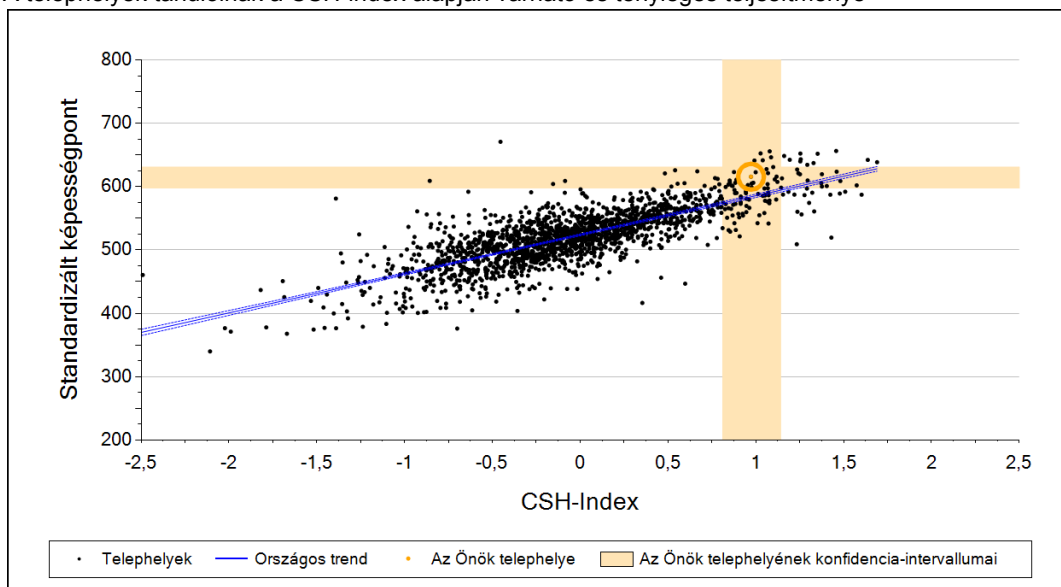
A tanulók képességeloszlása az egyes részpopulációkban

	Min. / 5-ös perc.	25-ös perc.	Átlag (konf. int.)	75-ös perc.	Max. / 95-ös perc.
Az Önök telephelyén	434	568	616 (598;631)	661	754
Országosan	346	457	519 (519;520)	588	667
A budapesti ált. isk. th.-ken	388	492	547 (546;548)	609	683
A budapesti nagy ált. isk. th.-ken	400	501	555 (553;556)	616	688

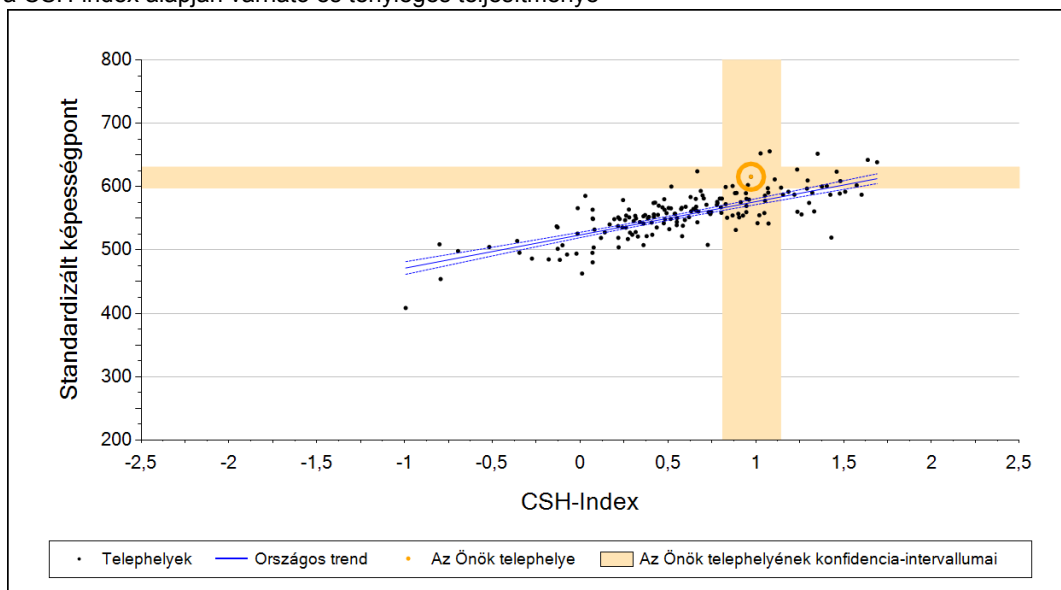
3

Átlageredmény a CSH-index tükrében*

A telephelyek tanulóinak a CSH-index alapján várható és tényleges teljesítménye



A budapesti általános iskolai telephelyek tanulóinak a CSH-index alapján várható és tényleges teljesítménye



Telephelyeik eredménye a regressziós becslés alapján "elvárható" eredmény tükrében

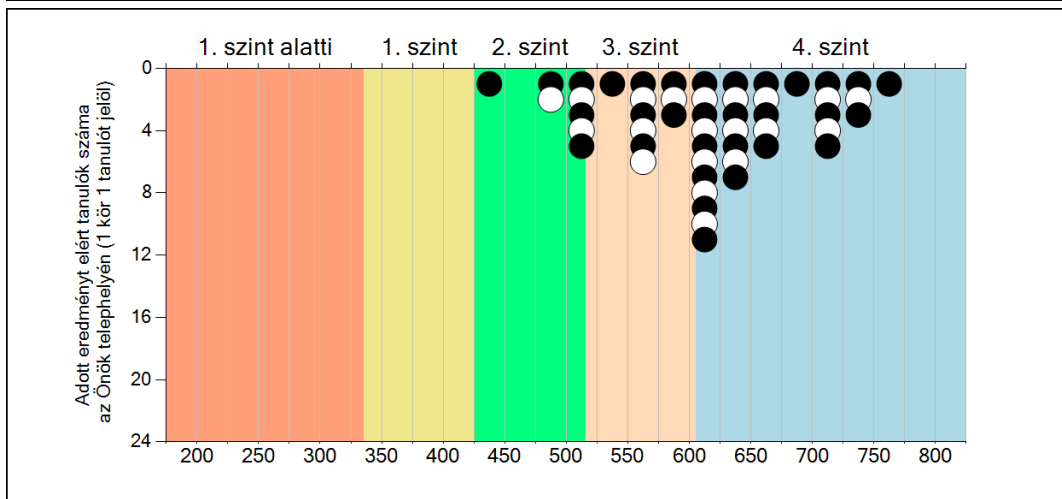
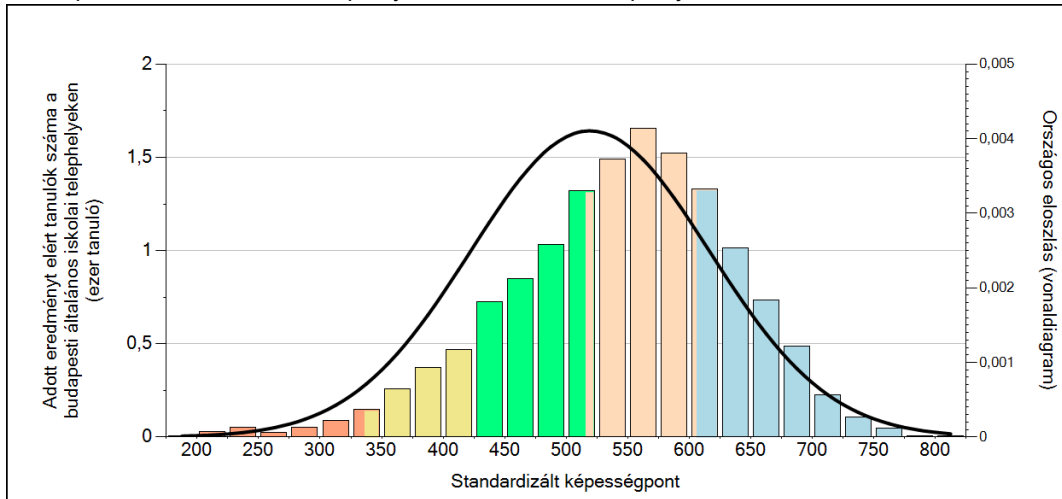
	Telephelyük tényleges eredménye	616	(598;631)
	Várható eredmény az összes telephelyre illesztett regressziós egyenes alapján	584	(a tényleges eredmény ennél szignifikánsan jobb)
	Várható eredmény a budapesti telephelyekre illesztett regressziós egyenes alapján	575	(a tényleges eredmény ennél szignifikánsan jobb)

* Csak azok a telephelyek szerepelnek az ábrákon, amelyeken legalább a diákok kétharmadára kiszámítható a CSH-index, és a CSH-indexszel rendelkező diákok átlaga beleesik az összes diák képességátlagának konfidencia-intervallumába mindkét felmért terület esetében.

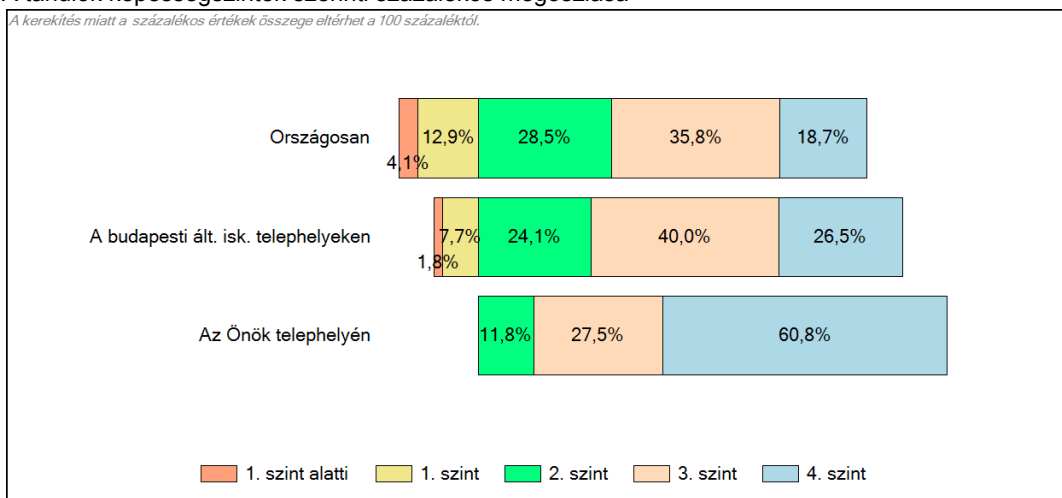
4

Képességeloszlás

Az országos eloszlás, valamint a tanulók eredményei a budapesti általános iskolai telephelyeken és az Önök telephelyén



A tanulók képességszintek szerinti százalékos megoszlása

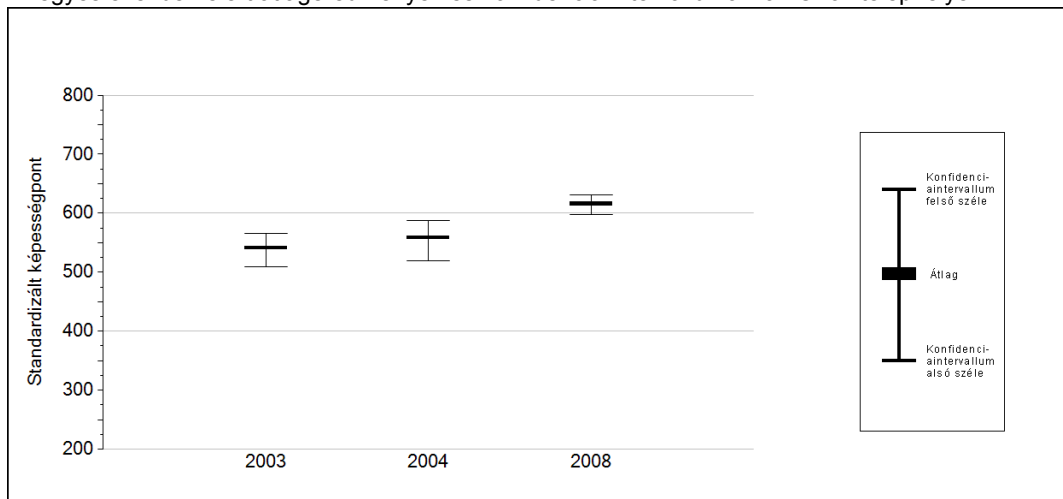


Szövegértés

5a

Az átlageredmény változása**Az Önök telephelyének előző évi eredménye nem elérhető.**

Az egyes években elért átlageredmények és konfidencia-intervallumaik az Önök telephelyén

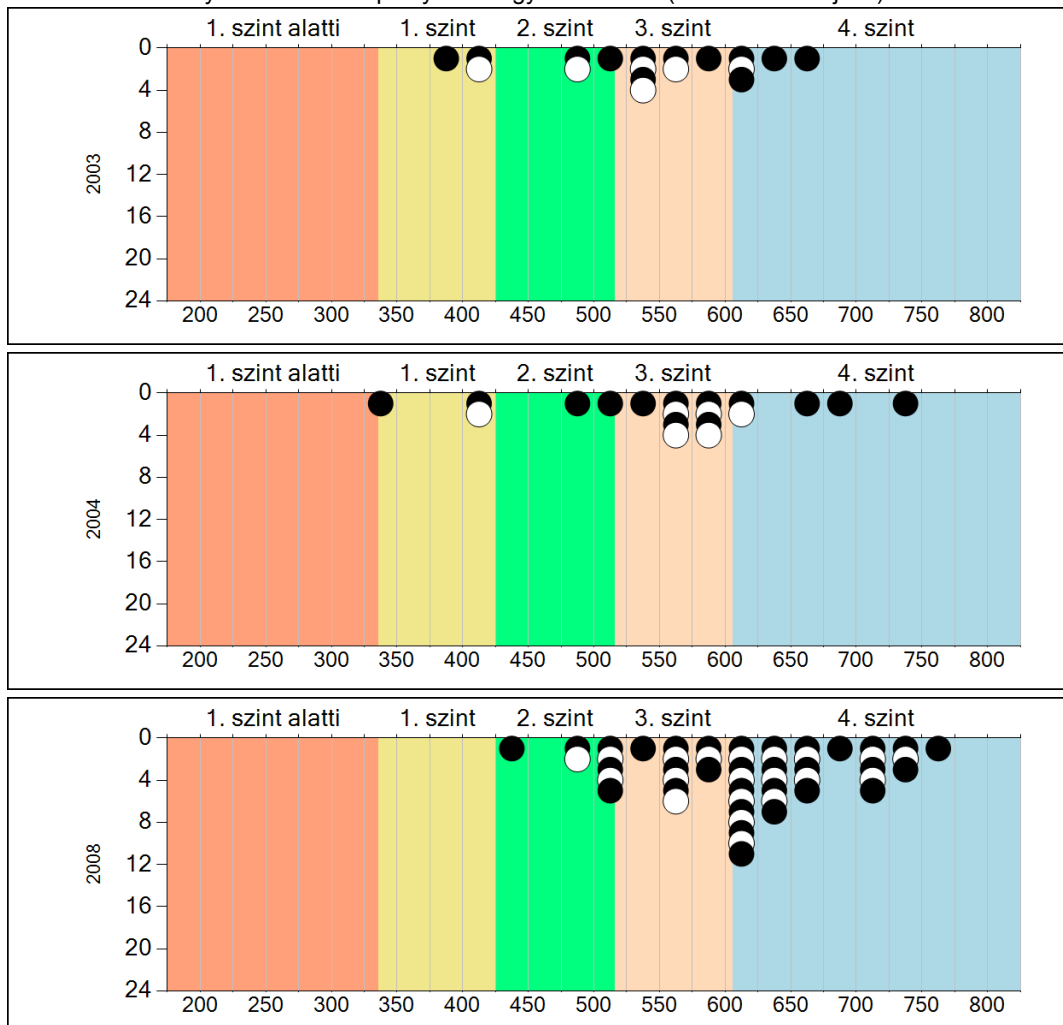


Év	Átlag (konf. int.)
2003	541 (509;566)
2004	558 (519;587)
2008	616 (598;631)

5b

A képességeloszlás változása

A tanulók eredményei az Önök telephelyén az egyes években (1 kör 1 tanulót jelöl)

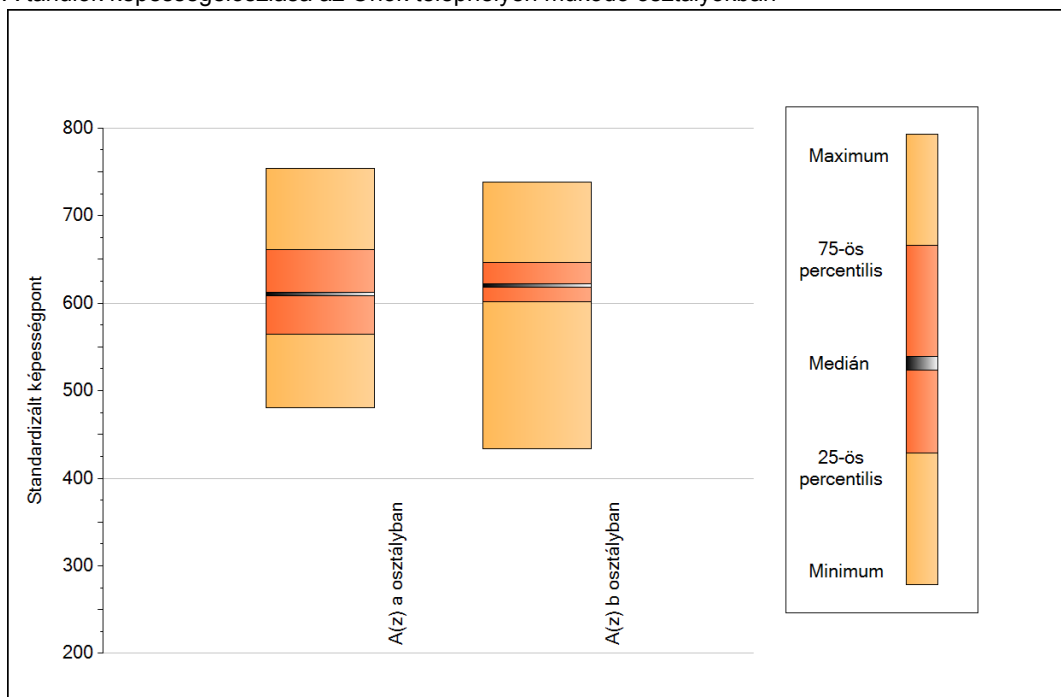


Szövegértés

6a

A képességeloszlás néhány jellemzője osztályonként

A tanulók képességeloszlása az Önök telephelyén működő osztályokban



A tanulók képességeloszlása az Önök osztályaiban

	Minimum	25 percent.	Medián	75 percent.	Maximum
A(z) a osztályban	481	564	611	662	754
A(z) b osztályban	434	601	620	646	739

6b

A képességeloszlás osztályonként

A tanulók eredményei az Önök osztályaiban

